

VENDO DEPTO DE 2D 2B EN CONDOMINIO PAYLLAHUE – PUCÓN

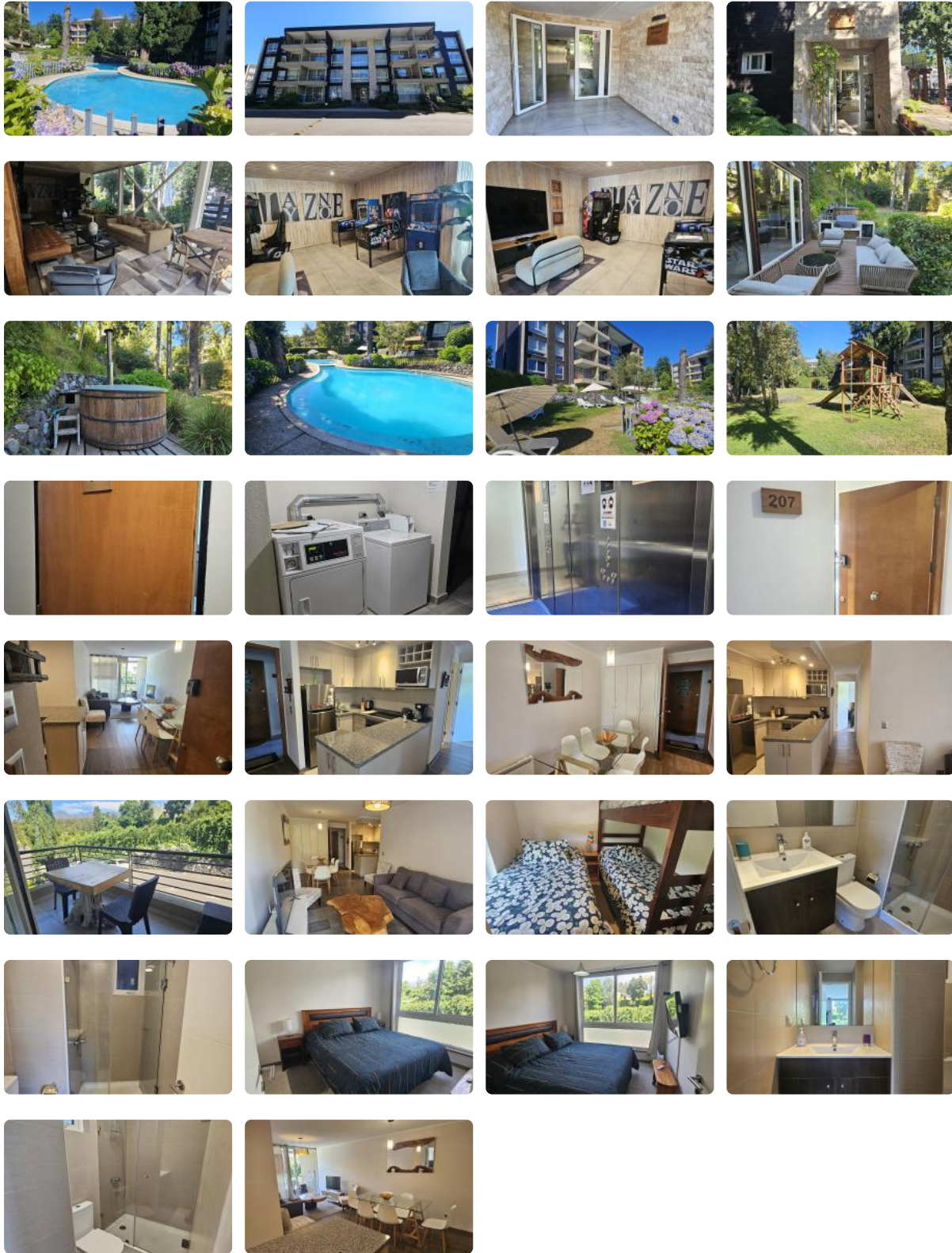


UF 3.990 / \$162.664.320

- 📍 CONDOMINIO PAYLLAHUE
- 🛏 2 dormitorios
- 🛏 1 dormitorios en suite
- 🚿 2 baños
- 🚗 1 estacionamientos
- 🏠 60 m² construidos
- 🌿 4 m² terraza



VENDO DEPTO DE 2D 2B EN CONDOMINIO PAYLLAHUE – PUCÓN



VENDO DEPTO DE 2D 2B EN CONDOMINIO PAYLLAHUE – PUCÓN

VALMANIC PROPIEDADES VENDE ACOGEDOR, CÓMODO, AMPLIO E ILUMINADO DEPARTAMENTO DE 2 DORMITORIOS, 2 BAÑOS, **AMOBLAGO**, EMPLAZADO EN UN SEGUNDO PISO, EN EDIFICIO DE 4 PISOS CON ASCENSOR, ORIENTACIÓN SUR, TERMINACIONES CON ALTOS ESTÁNDARES DE CALIDAD Y DISEÑO, RODEADO DE NATURALEZA, ENTORNO ÚNICO, CERCANO A CENTRO DE ESQUÍ, A MINUTOS DE TODOS LOS ATRACTIVOS QUE OFRECE PUCÓN.

DESCRIPCIÓN DE LA PROPIEDAD:

- Departamento Semi Nuevo de 60 m2 Totales (Útil 56 m2)
- Cocina Americana Concepto Abierto
- Equipada con Encimera, Horno y Campana Eléctrica
- Comedor, Living y Amplia Terraza
- Habitación Principal con Baño en Suite
- Habitación Secundaria con Espacio para 2 Camas de Plaza y ½
- Baños con Ventilación Natural
- Amplia Bodega Nº 10
- Estacionamiento de superficie Nº 47

CARACTERÍSTICAS DE LA PROPIEDAD:

- Orientación Sur con Excelente Vista
- Calefacción Eléctrica
- Ventanales con Marco de PVC y Termopanel
- Piso de Porcelanato y Fotolaminado
- En Excelente Estado de Conservación
- Se Vende Amoblado

CARACTERÍSTICAS DEL CONDOMINIO:

- Cómodas Áreas comunes
- 2 Quinchos Equipados
- Sala de Juegos y Gimnasio
- Amplia Piscina
- Lavandería
- Hot Tube a Leña
- Portería con Acceso Controlado 24/7
- Bicicletas a disposición

INFORMACIÓN GENERAL:

Dirección: Camino al Volcán Nº 960, Condominio Payllahue, Pucón, Araucanía

COMISIÓN DEL 2% + IVA

VALOR PROPIEDAD UF 3.990 (Conversable)

Youtube: <https://www.youtube.com/watch?v=Kr109ipUpws>

VENDO DEPTO DE 2D 2B EN CONDOMINIO PAYLLAHUE – PUCÓN

Gastos comunes aproximados: \$80.000

Contribuciones aproximadas: \$30.000

Más características

Orientación: **Sur**

Año construcción: **2016**

Barrio:

Colegios (7 min)
Supermercado (7 min)
Clínicas (7 min)
Ciclovía (7 min)
Comercio (7 min)
Comisaría (7 min)
Estación de servicios (7 min)
Locomoción colectiva (7 min)
Parques (7 min)

- ✓ Admite mascotas
- ✓ Agua potable
- ✓ Alcantarillado
- ✓ Amoblado
- ✓ Ascensor
- ✓ Bodega
- ✓ Gimnasio

- ✓ Juegos Infantiles
- ✓ Lavandería
- ✓ Luz eléctrica
- ✓ Piscina
- ✓ Quincho
- ✓ Salón de niños

