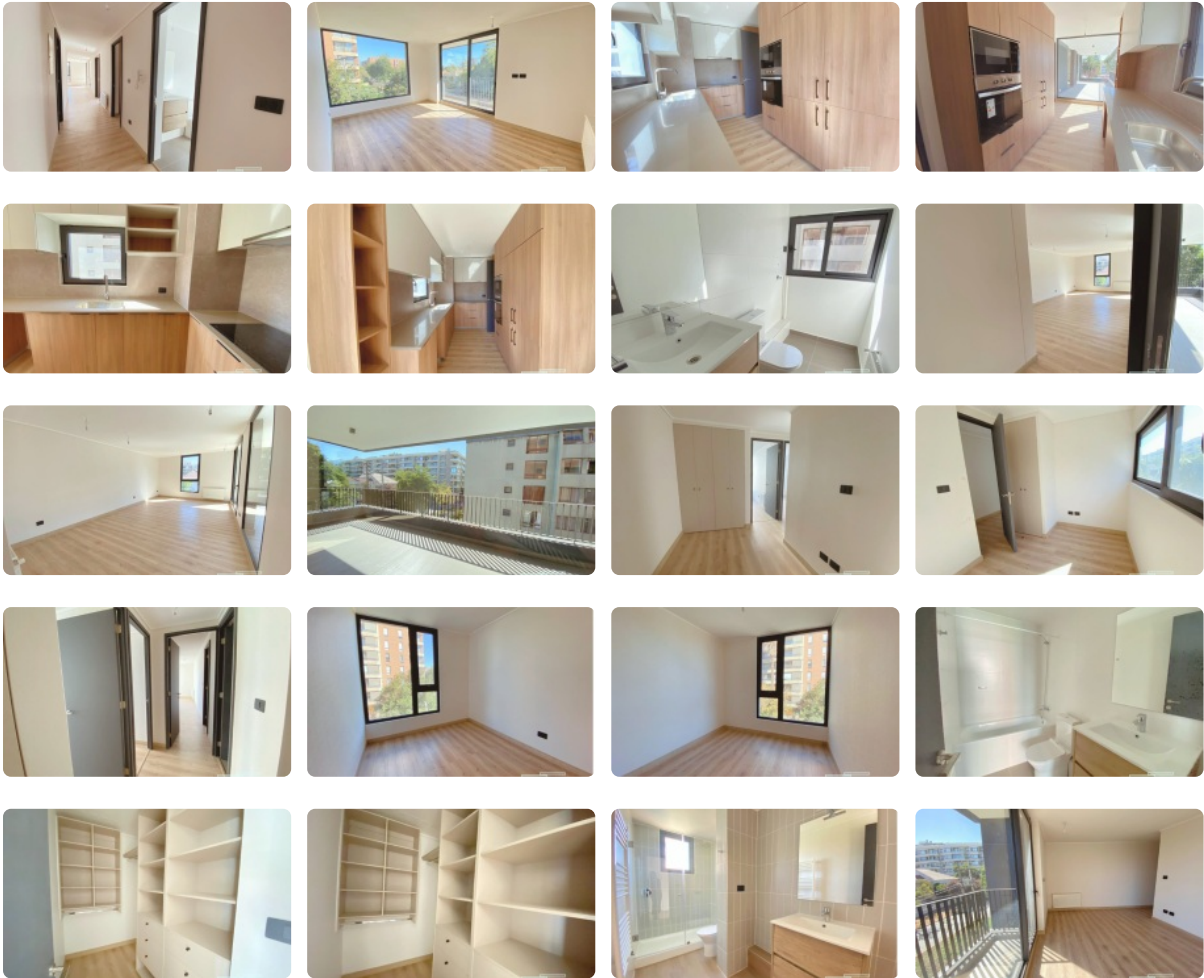


# VENTA DEPARTAMENTO 4 DORMITORIOS METRO INES DE SUAREZ



UF 14.059 / \$558.395.362

- 📍 Pocuro
- 🛏 4 dormitorios
- 🛏 1 dormitorios en suite
- 🚿 3 baños
- 🏠 131 m² construidos
- 🌿 21 m² terraza



# VENTA DEPARTAMENTO 4 DORMITORIOS METRO INES DE SUAREZ

Este edificio está a tan solo unos pasos de metro Inés de Suarez. Cercano de parques, supermercados, bancos, Universidad Finis terrae, cafeterías y más. El edificio es de solo 7 pisos, con un montón de áreas comunes para que tenga todo lo necesario. Desde piscina, sala de yoga, gimnasio, quincho amoblado, zona de juegos infantiles, espacio de co-working con privados, cabina telefónica y el novedoso huerto comunitario para que no se aleje mucho de la naturaleza.

En este edificio de vanguardia arquitectónica se encuentra el departamento de 152 m2 que cuenta con:

- Baño medio con ventana
- Cocina full equipada con cubierta de cuarzo, refrigerador integrado y mesa de diario.
- Living-comedor iluminado
- Gran terraza
- Primer dormitorio o escritorio
- Segundo dormitorio
- Tercer dormitorio
- Sala de estar con closet de pasillo
- Baño completo con tina
- Dormitorio principal con su terraza independiente
- Baño con shower door, caliente toalla y ventana.
- Walking closet

TOTAL: 4 dormitorios + 3 baños + salita de estar + 2 terrazas

- Todos los dormitorios cuentan con closet
- Calefacción individual por radiadores.
- Ventanas de termopanel PVC gris antracita.
- Adicional: Estacionamiento por 400UF y bodega por 100UF

SUP. INTERIOR: 130,7 m2  
TERRAZA: 21,3 m 2  
TOTAL: 152,0 m2

Ayudo a conseguir el mejor trato sin ningún costo asociado.  
¿Coordinamos la visita?

Gastos comunes aproximados: **\$299.999**  
Contribuciones aproximadas: **\$0**

## Más características



# VENTA DEPARTAMENTO 4 DORMITORIOS METRO INES DE SUAREZ

<div><div>Orientación: Surponiente</div><div>Año construcción: 2023</div></div>	<div><div>Barrio:</div><div>Metro (3 min)</div><div>Colegios (10 min)</div><div>Supermercado (5 min)</div><div>Clínicas (10 min)</div><div>Ciclovía (3 min)</div><div>Comercio (2 min)</div><div>Locomoción colectiva (1 min)</div><div>Parques (3 min)</div></div>	<div><div>✓ Admite mascotas</div><div>✓ Ascensor</div><div>✓ Bodega</div><div>✓ Gimnasio</div><div>✓ Home Office</div><div>✓ Piscina</div></div>	<div><div>✓ Quincho</div><div>✓ Sala de estar</div><div>✓ Sala de reuniones</div><div>✓ Salón de eventos</div><div>✓ Salón de niños</div><div>✓ Walk-in closet</div></div>
---	---	--	--