

Casa estilo mediterráneo en condominio



UF 15.990 / \$652.008.240

📍 Chamicero

🛏 5 dormitorios

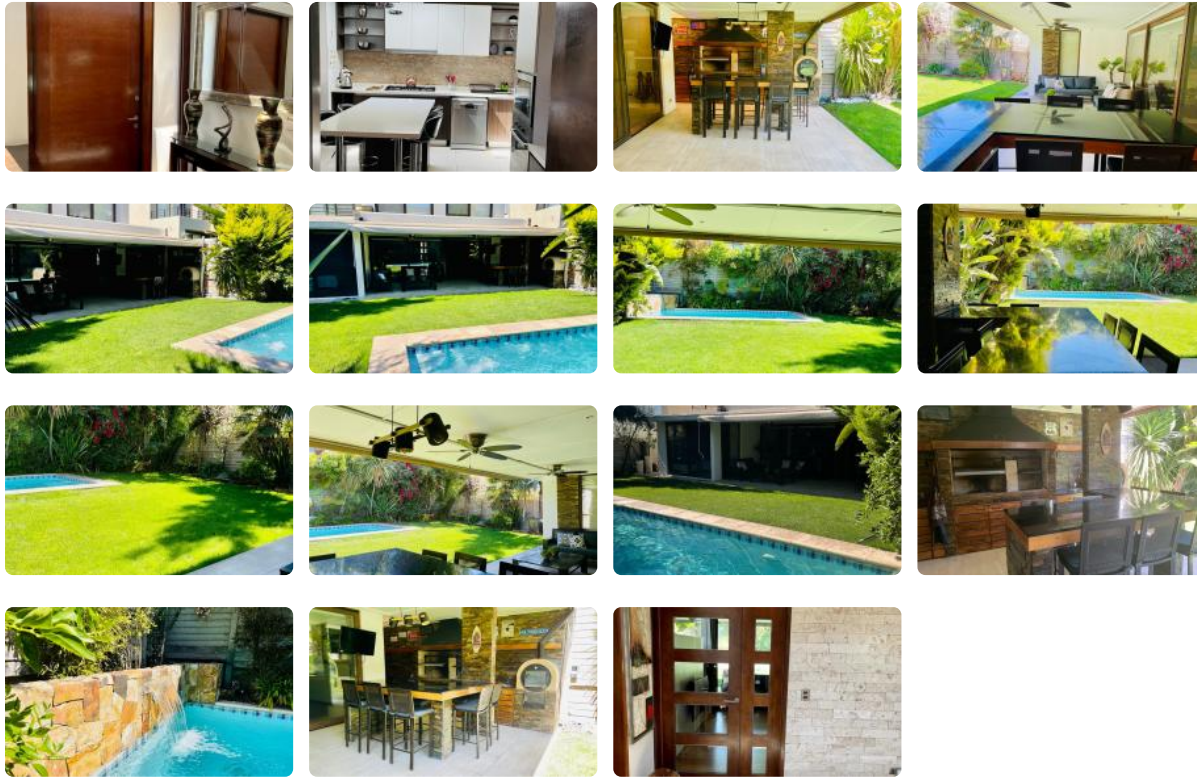
🛏 1 dormitorios en suite

🚿 5 baños

🚗 2 estacionamientos

🏠 235 m² construidos

🌳 490 m² terreno



Casa estilo mediterráneo no perimetral, ubicada en un lugar privilegiado, a sólo minutos de Vitacura, Las Condes, cercano a supermercados, centros comerciales, Colegios, Supermercados, Centro Médico, Farmacia, el condominio cuenta con acceso controlado las 24 horas, plaza interior con juegos, ambiente seguro.

Primer piso: hall de acceso con doble altura, baño de visita, living comedor con salida a terraza grande y techada, cocina equipada con encimera, horno y campana, comedor de diario, logia, patio de servicio techado, dormitorio de servicio completo, amplio dormitorio principal en suite con dos walk in closet, más varios closet de pasillo de suelo a cielo.

Segundo piso: amplia sala de estar, dos dormitorios de que comparten un baño, más un dormitorio en suite con walk in closet incorporado y terraza.

Detalle interior: hall de acceso, cocina y baños con piso de porcelanato, living comedor y dormitorios con pis de SPC de Ducasse. Puertas de piso a cielo, ventanas de PVC con termopanel, calefacción central por losa radiante, aire acondicionado en dormitorio principal y sala de estar.

Gastos comunes aproximados: \$180.000

Casa estilo mediterráneo en condominio

Más características

Orientación: **Norte**

Pisos: **2**

Año construcción: **2017**

Barrio:

Metro (490 min)

Colegios (1 min)

Supermercado (1 min)

Clínicas (1 min)

Ciclovía (1 min)

Comercio (2 min)

Comisaría (1 min)

Estación de servicios (1 min)

Locomoción colectiva (3 min)

Parques (1 min)

✓ Agua potable

✓ Alcantarillado

✓ Dormitorio y Baño de servicio

✓ Logia

✓ Luz eléctrica

✓ Piscina

✓ Quincho

✓ Walk-in closet

