

Amplio Depto 4 Dormitorios Dublé Almeyda



UF 7.900 / \$313.772.200

📍 Pedro de Valdivia con Irrarrázabal

🛏 4 dormitorios

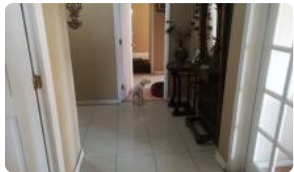
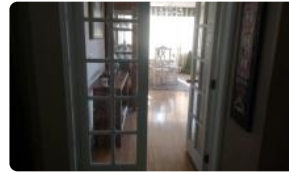
🛏 1 dormitorios en suite

🚿 3 baños

🚗 1 estacionamientos

🏠 130 m² construidos

🌿 5 m² terraza



GlobalBrokers

Amplio Depto 4 Dormitorios Dublé Almeyda

Amplio departamento en ubicación privilegiada de Ñuñoa.

Ubicado a pasos de Pedro con Irrazábal, metro, comercio, colegios, supermercados, centro cívico de Ñuñoa (Municipalidad), restaurantes.

Cuenta con 4 dormitorios, 3 baños, linda terraza, 1 estacionamiento -nivel superficie-, 1 bodega.

Dormitorio principal alfombrado, baño en suite. Resto de dormitorios y amplio living comedor, piso flotante. Hall de acceso y distribución. 135 m2 totales.

Cocina independiente, con logia y pequeño comedor de diario.

Calefacción por loza radiante. Ubicado en piso 9, orientación nor poniente.

Gastos comunes \$230.000.- En invierno \$310.000.-

El edificio cuenta con piscina, sala multiuso, lavandería, gimnasio, conserjería las 24 horas, cámaras de seguridad, cerco eléctrico perimetral. Son 13 pisos, 4 departamentos por piso.

No dejar de ver.

Gastos comunes aproximados: **\$230.000**

Más características

Orientación: Norponiente Año construcción: 1993	Barrio: Metro (5 min)	<div><div>✓ Bodega</div><div>✓ Piscina</div><div>✓ Logia</div><div>✓ Ascensor</div><div>✓ Alcantarillado</div><div>✓ Luz eléctrica</div><div>✓ Admite mascotas</div></div>	<div><div>✓ Alcantarillado</div><div>✓ Luz eléctrica</div><div>✓ Admite mascotas</div><div>✓ Bodega</div><div>✓ Piscina</div><div>✓ Logia</div><div>✓ Ascensor</div></div>
--	---------------------------------	--	--