

# BODEGA EN QUILICURA CON OFICINAS EN COMPLEJO INDUSTRIAL DE ALTA SEGURIDAD



UF 98 / \$3.994.970

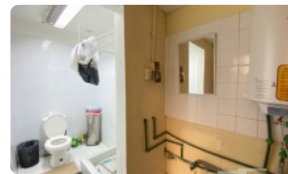
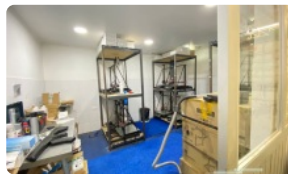
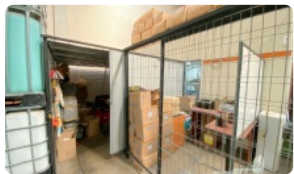
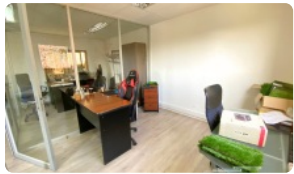
📍 PARQUE INDUSTRIAL VESPUCCIO OESTE

🚻 4 baños

🚗 5 estacionamientos

🏠 120 m<sup>2</sup> construidos

📏 636 m<sup>2</sup> terreno



# BODEGA EN QUILICURA CON OFICINAS EN COMPLEJO INDUSTRIAL DE ALTA SEGURIDAD

Este galpón de acero encuentra construido un complejo destinado a comercio, servicios y bodegas pocos minutos de autopista Vespucio Norte. El complejo cuenta con accesos independientes para vehículos de transporte y de carga: patio de carga de pavimentos reforzados para camiones de gran tonelaje; andenes de carga a 1,20mt.; puertas de acceso a bodegas con acondicionamiento electromecánico y sistema de seguridad; circuitos cerrados de televisión: sensores de humo; paneles divisorios cortafuego para sectorizar zonas de warrants; circuitos eléctricos independientes y mallas de tierra para la operación de equipos de computación.

Bodega cuenta con construcción interior de dos pisos para oficinas de 120 m2 .

Primer piso con gran planta abierta en recepción, 3 baños (uno es con ducha), kitchenette, zona limpia o laboratorio.

Segundo piso con planta abierta, dos privados con mamparas de vidrio, baño y vista hacia la bodega.

Zona Bodega de 516 m2.

Reja separa la zona de oficina. Rampla por acceso a patio de circulación común para carga y descarga de camiones con estacionamiento de vehículos.

Superficie: 636m2= 516m2 de bodega + 120m2 oficina.

INCLUYE 5 ESTACIONAMIENTOS

Canon arriendo: 105 UF + iva. conversable

Revise el video tour de la publicación o contactenos para enviarselo

Valores informados por dueños

AGENDE SU VISITA

Gastos comunes aproximados: **\$680.000**

## Más características

# BODEGA EN QUILICURA CON OFICINAS EN COMPLEJO INDUSTRIAL DE ALTA SEGURIDAD

Año construcción: 1996

**Barrio:**

Metro (1 min)  
Colegios (1 min)  
Supermercado (1 min)  
Clínicas (1 min)  
Ciclovía (1 min)  
Comercio (1 min)  
Comisaría (1 min)  
Estación de servicios (1 min)  
Locomoción colectiva (1 min)  
Parques (1 min)

Bodega

