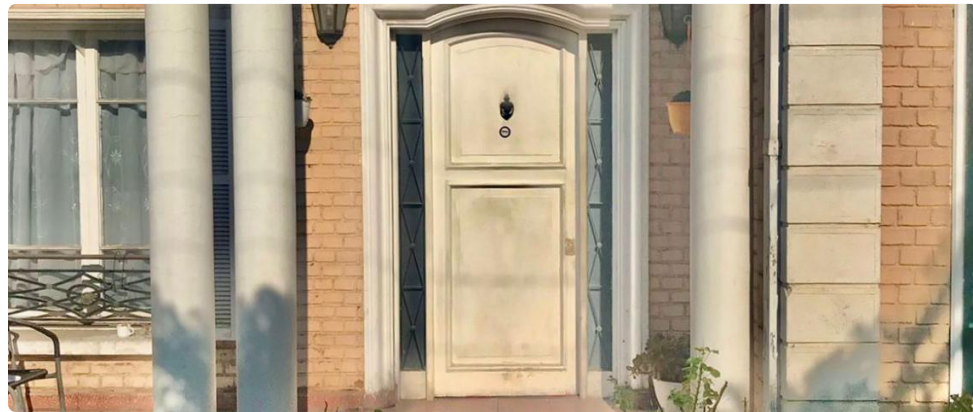


Casa de 3 pisos estilo Georgiana de 7 pilastras, única en Santiago. Barrio residencial Providencia



UF 28.954,1 / \$1.150.000.000

📍 General Córdova / Miguel Claro

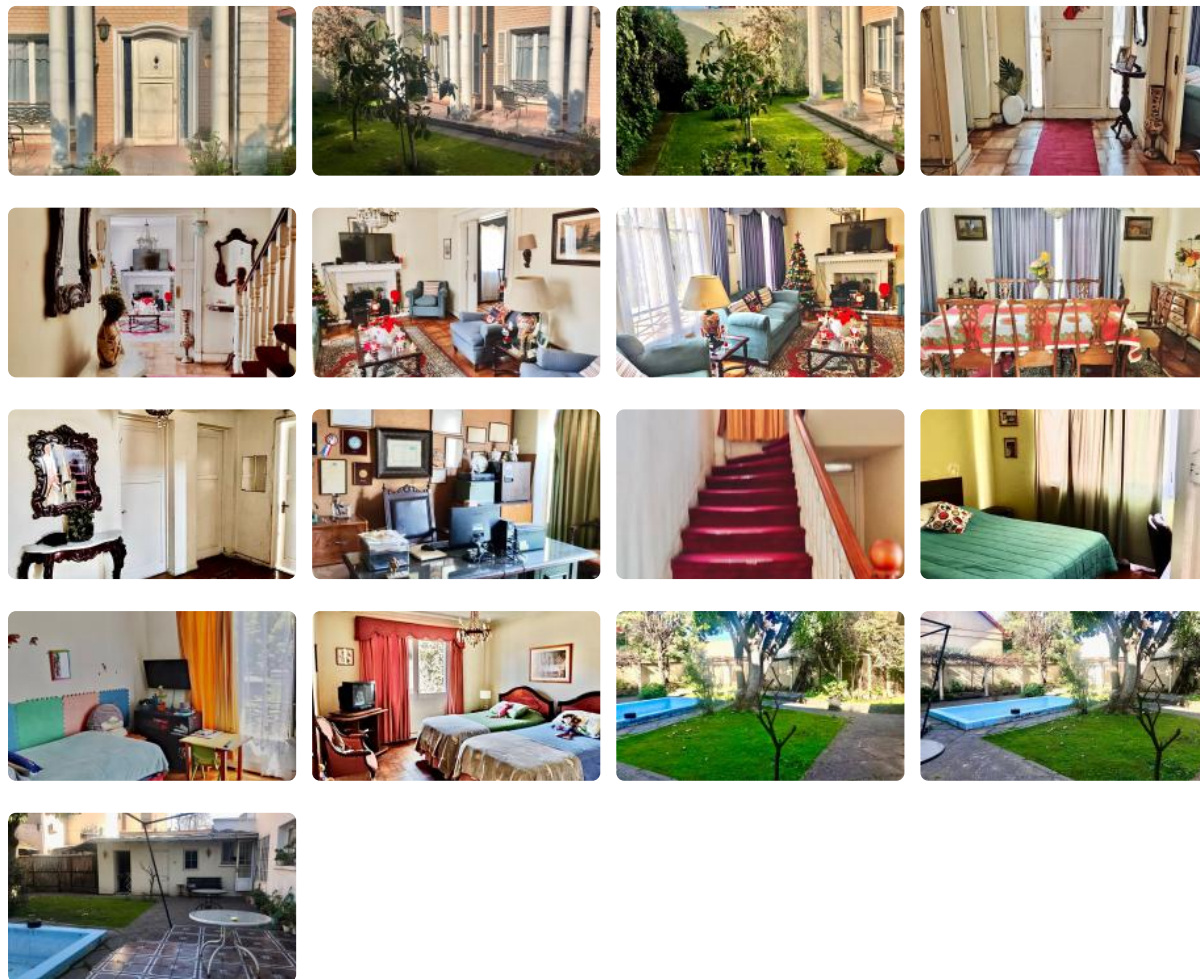
🛏 5 dormitorios

🚿 4 baños

🚗 2 estacionamientos

🏠 295 m² construidos

🌳 525 m² terreno



Casa General Córdova 1127 / Casa Georgiana

Descripción:

Casa de 3 pisos, estilo Georgiana de 7 pilastras, **única en Santiago**.

4 habitaciones y 2 baños en el segundo piso.

1 baño primer piso

Casa de 3 pisos estilo Georgiana de 7 pilastras, única en Santiago. Barrio residencial Providencia

1 baño en patio trasero

Primer piso

Hall de entrada, hay una sala escritorio a mano derecha que puede ser habilitada como habitación, posee una ventana estilo Bow Window.

Living y comedor amplios con puertas separadoras de madera con bronce que divide ambos ambientes con calefacción.

Comedor con dos grandes ventanales que dan al patio trasero y otro al costado con vista la cordillera.

Living con chimenea y 2 ventanales con vista a las pilastras.

Entre las pilastras y la casa existe una terraza de baldosa original que cruza la parte frontal de la casa.

1 baño de visita bajo la escalera y puerta que da al Garaje techado.

Caben 2 autos, garaje y antejardín.

Después del hall de entrada, al fondo está la cocina.

Cocina

Está habilitada con cerámica en el piso y paredes. Muebles por todos lados.

3 grandes ventanales con vista al patio trasero en la cocina y una puerta giratoria que da al comedor principal.

1 Galería con ventanales chicos, con pasillo hacia el comedor diario.

2 Despensas, una grande y una chica totalmente separadas.

Comedor diario con ventana.

Todo el pasillo de la cocina, despensas y comedor diario tienen cerámica en el piso.

Puerta que da a un gran patio trasero que tiene habitación de servicio o de planchado, al lado 1 baño con lavadero.

Un patio pequeño para guardar cosas o extender ropa, cerrado con reja de madera con base en muro de piedra.

Patio con piscina de 7 mts de largo para niños.

La casa está rodeada de una pajarera y un parrón que va por la orilla de la casa.

El patio es de cemento con árboles y flores que rodea toda la casa.

A la salida de la cocina posee una pequeña terraza de cemento.

Al otro costado, tiene una gran terraza de cerámica que sale desde el comedor principal, con un toldo de fierro, con vista a la piscina.

Posee una reja de fierro que separa el antejardín con el patio trasero.

El patio rodea toda la casa.

Segundo piso

Entre el primer y segundo piso existe un descanso que posee una ventana grande con dirección a la costa. La escalera tiene detalles de madera estilo georgiana.

Al subir a mano izquierda existe una primera habitación, ideal para niños con un ventanal grande con un balcón apegado de bronce con fierro.

Entre la primera y segunda habitación existe un baño con tina y ventanal con balcón apegado de bronce con fierro.

Segunda habitación es grande con 2 ventanales grandes que dan hacia las pilastras, con closets de 2 compuertas con un balcón apegado de bronce con fierro.

Tercera habitación con un gran ventanal que da hacia la cordillera, tiene 2 closet con puertas.

Casa de 3 pisos estilo Georgiana de 7 pilastras, única en Santiago. Barrio residencial Providencia

Un baño grande con ventanal con vista al patio trasero.

Todos los baños son con cerámica en piso y paredes. Baños con tina con espejo grandes a la pared.

Cuarta habitación con dirección a la costa, con gran ventanal y closet de 2 puertas.

Tercer piso

Para llegar al tercer piso hay una escalera con un descanso y un gran ventanal que mira hacia la costa, después hay 4 escalones más y se llega a una gran mansarda que tiene un entretecho con ventanales pequeños para que entre luz.

Al fondo posee una ventana con dirección a la cordillera de medio punto.

Un tercer piso que es toda una mansarda que cruza la casa, puede servir para hacer más habitaciones, una sala de estar, oficina o un gimnasio.

Consideraciones generales

Esta casa posee muchos detalles originales en el techo, en los contornos de las habitaciones, living, comedor y en toda la casa en general.

La pintura original era de color blanco. Se veía hermosa.

Living, comedor, escritorio, pasillos, escaleras, es de parquet original.

Casa con Antejardín grande donde se puede plantar pasto y árboles.

Casa no pareada en barrio residencial de Providencia.

Tiene una reja de fierro antiguo y cerco vivo.

Portón para entrada de autos.

Más características

Orientación: **Norte**

Pisos: **3**

Año construcción: **1950**

Barrio:

- Metro (7 min)
- Colegios (5 min)
- Supermercado (4 min)
- Clínicas (7 min)
- Ciclovía (3 min)
- Comercio (1 min)
- Comisaría (4 min)
- Estación de servicios (4 min)
- Locomoción colectiva (1 min)
- Parques (5 min)

- ✓ Agua potable
- ✓ Alarma
- ✓ Alcantarillado
- ✓ Dormitorio y Baño de servicio
- ✓ Bodega

- ✓ Chimenea
- ✓ Home Office
- ✓ Logia
- ✓ Luz eléctrica
- ✓ Piscina