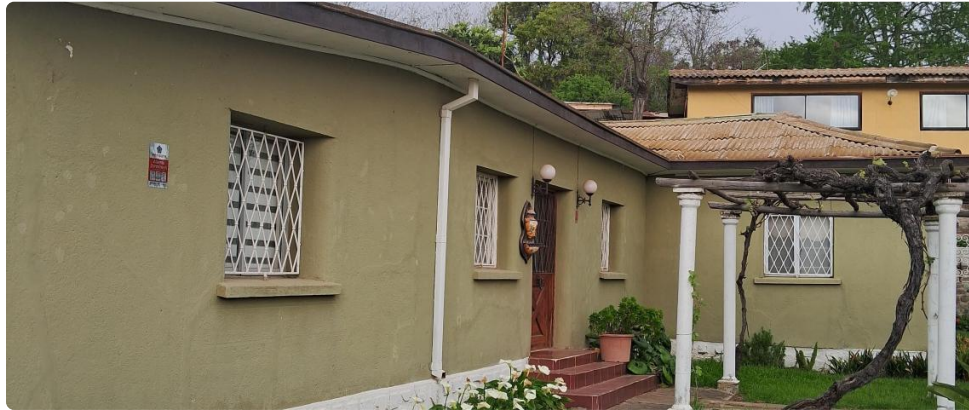


Hermosa casa de campo en paradero 15 de Olmué



UF 8.500 / \$337.603.000

📍 Lo Reco

🛏 4 dormitorios

🛏 2 dormitorios en suite

🚿 4 baños

🚗 3 estacionamientos

🏠 240 m² construidos

📏 5100 m² terreno

📏 42 m² frente

📏 110 m² fondo

Forma del terreno: **Irregular**

Hermosa casa de campo en paradero 15 de Olmué



Hermosa casa de campo en paradero 15 de Olmué

Maravillosa propiedad formada por dos lotes que en total conforman esta parcela de media hectárea y que consta de una casa principal con cinco dormitorios y tres baños, dos de ellos en suite. Recibe el living comedor junto a la entrada para después pasar a una sala de estar con un segundo comedor y galería que da a la terraza.

Cuatro dormitorios, piso de batuco, cerámica y flotante en dormitorios. Baños con artefactos de buena calidad antiguos y cerámica. Varios clósets y ventanales hacia la terrazas al oriente. Amplia y cómoda cocina.

Al exterior la casa principal, construcción de concreto, está rodeada de perfectos jardines y frutales en producción. En la terraza superior se encuentra la piscina con un quincho cerrado y sala de juegos. Privilegiadas vistas hacia el nororiente, destacando la reserva de la biósfera de la Campana.

Casa del cuidador antigua de adobe.

La propiedad cuenta con agua potable y noria, pasando por ella un brazo del canal Waddington, con fuertes muros de piedra protegiendo la propiedad y hermosamente diseñados con puentes y pérgolas.

Ubicada a minutos de la parada 15 de la avenida principal Adolfo Eastman Cox. Roles propios, recepción y documentos al día.

Se vende a puerta cerrada.

Gastos comunes aproximados: \$0

Más características

Hermosa casa de campo en paradero 15 de Olmué

<p>Orientación: Norponiente</p> <p>Año construcción: 1950</p>	<p>Barrio:</p> <p>Metro (20 min) Colegios (10 min) Supermercado (10 min) Clínicas (25 min) Ciclovía (10 min) Comercio (10 min) Comisaría (10 min) Estación de servicios (10 min) Locomoción colectiva (10 min) Parques (10 min)</p>	<div><div>✓ Baño de visitas</div><div>✓ Bodega</div><div>✓ Cocina</div><div>✓ Comedor</div><div>✓ Dormitorio en suite</div><div>Dormitorio y Baño de servicio</div><div>✓ Home Office</div><div>✓ Living</div><div>✓ Logia</div><div>✓ Parrilla</div><div>✓ Patio</div><div>✓ Piscina</div><div>✓ Sala de estar</div><div>✓ Terraza</div><div>✓ Chimenea</div><div>✓ Juegos Infantiles</div><div>✓ Acceso a internet</div><div>✓ Agua potable</div><div>✓ Alcantarillado</div><div>✓ Luz eléctrica</div><div>✓ TV por cable</div><div>✓ Agua de pozo</div></div>	<div><div>✓ Piscina</div><div>✓ Sala de estar</div><div>✓ Terraza</div><div>✓ Chimenea</div><div>✓ Juegos Infantiles</div><div>✓ Acceso a internet</div><div>✓ Agua potable</div><div>✓ Alcantarillado</div><div>✓ Luz eléctrica</div><div>✓ TV por cable</div><div>✓ Agua de pozo</div><div>✓ Baño de visitas</div><div>✓ Bodega</div><div>✓ Cocina</div><div>✓ Comedor</div><div>✓ Dormitorio en suite</div><div>Dormitorio y Baño de servicio</div><div>✓ Home Office</div><div>✓ Living</div><div>✓ Logia</div><div>✓ Parrilla</div><div>✓ Patio</div></div>
---	--	--	--