

Arriendo departamentos 1D+1B en Ejército Libertador (Santiago Centro)



UF 8,9 / \$352.000

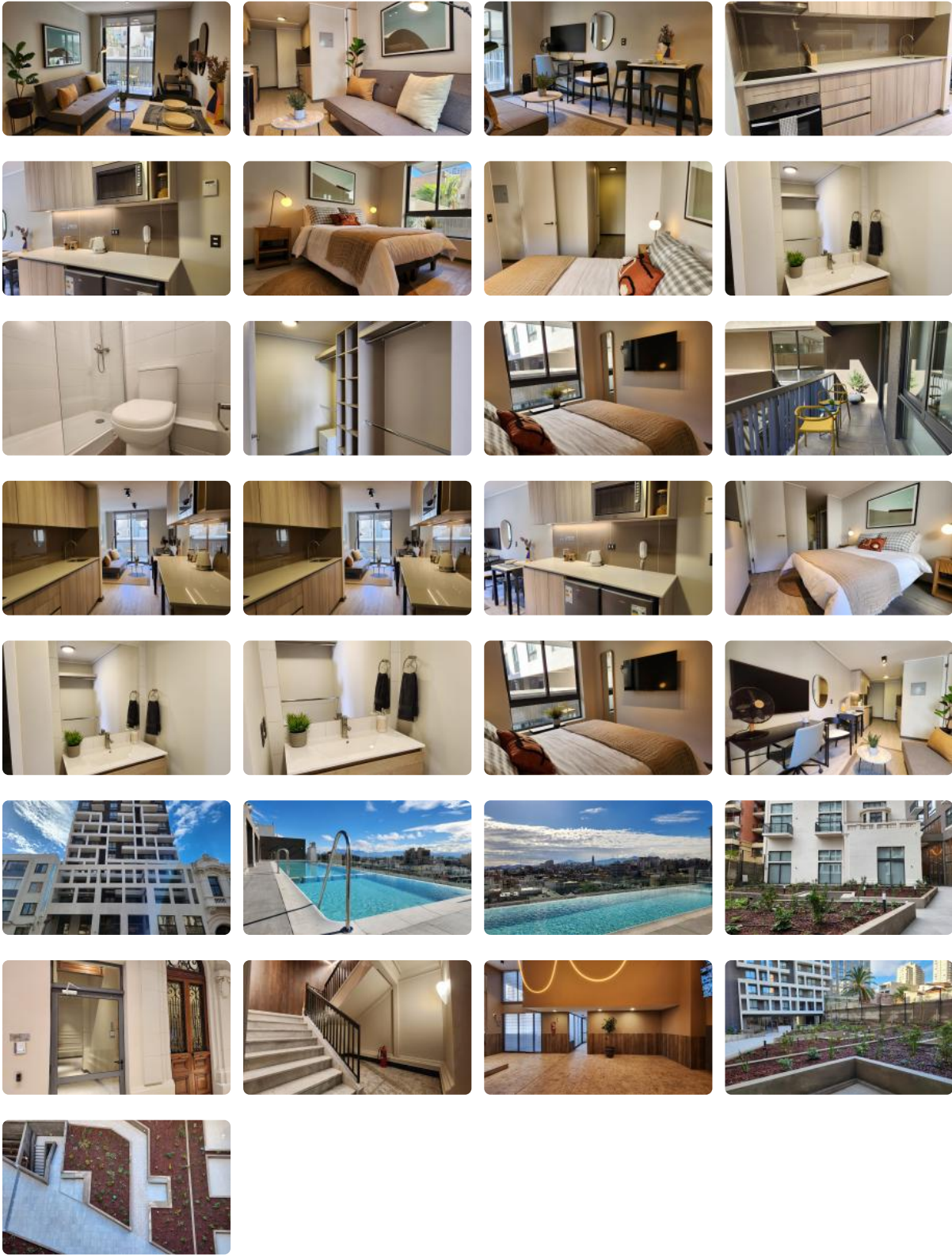
📍 Ejército Libertador 634

🛏 1 dormitorios

🚿 1 baños

🏠 30 m² construidos

Arriendo departamentos 1D+1B en Ejército Libertador (Santiago Centro)



Arriendo departamentos 1D+1B en Ejército Libertador (Santiago Centro)

Kallpa Propiedades arrienda departamentos (stock variado de mismas características) de 1 dormitorio, 1 baño y living comedor. El lugar está **amoblado** cuenta con refrigeradora, encimera y horno microondas, base de cama, cortinas roller, futón y cubiertos y vajillas.

Este edificio construido en **2024** tiene **6 torres** y está a pasos de la estación de metro Toesca (L2). Su **ubicación** permite amplia **conectividad**: comercios locales, restaurantes y centros educativos como Universidad Diego Portales y Universidad Santo Tomás. Asimismo, está cercano a la Autopista Central.

El condominio ofrece **espacios comunes** como gimnasio, salón gourmet, sala wifi, quinchos, patios interiores al aire libre en el primer piso, lavandería, biciclero y con puntos de reciclaje.

Otros espacios como bodega, estacionamiento o estacionamiento para motos están disponibles, pero con un costo adicional.

En **términos de negociación**, este departamento facilita **la comisión de corretaje y garantía en cuotas**.

Importante: Algunos departamentos no son pet friendly. Varían por número y acondicionamiento del piso. Por otro lado, solo el loft ofrece conexión a lavadora, pero el edificio cuenta con servicio de lavandería.

- Para mayor información y/o agendar visitas:
Ejecutiva a cargo: Melissa Paucar
Correo: mpaucar@kallpapropiedades.com
Oficina: Avenida Las Condes, -1B, Las Condes

Gastos comunes aproximados: \$92.000

Más características

- | | |
|--|--|
| <ul style="list-style-type: none">✓ Home Office✓ Piscina✓ Sala de estar✓ Ascensor✓ Gimnasio✓ Admite mascotas✓ Lavandería | <ul style="list-style-type: none">✓ Gimnasio✓ Admite mascotas✓ Lavandería✓ Home Office✓ Piscina✓ Sala de estar✓ Ascensor |
|--|--|