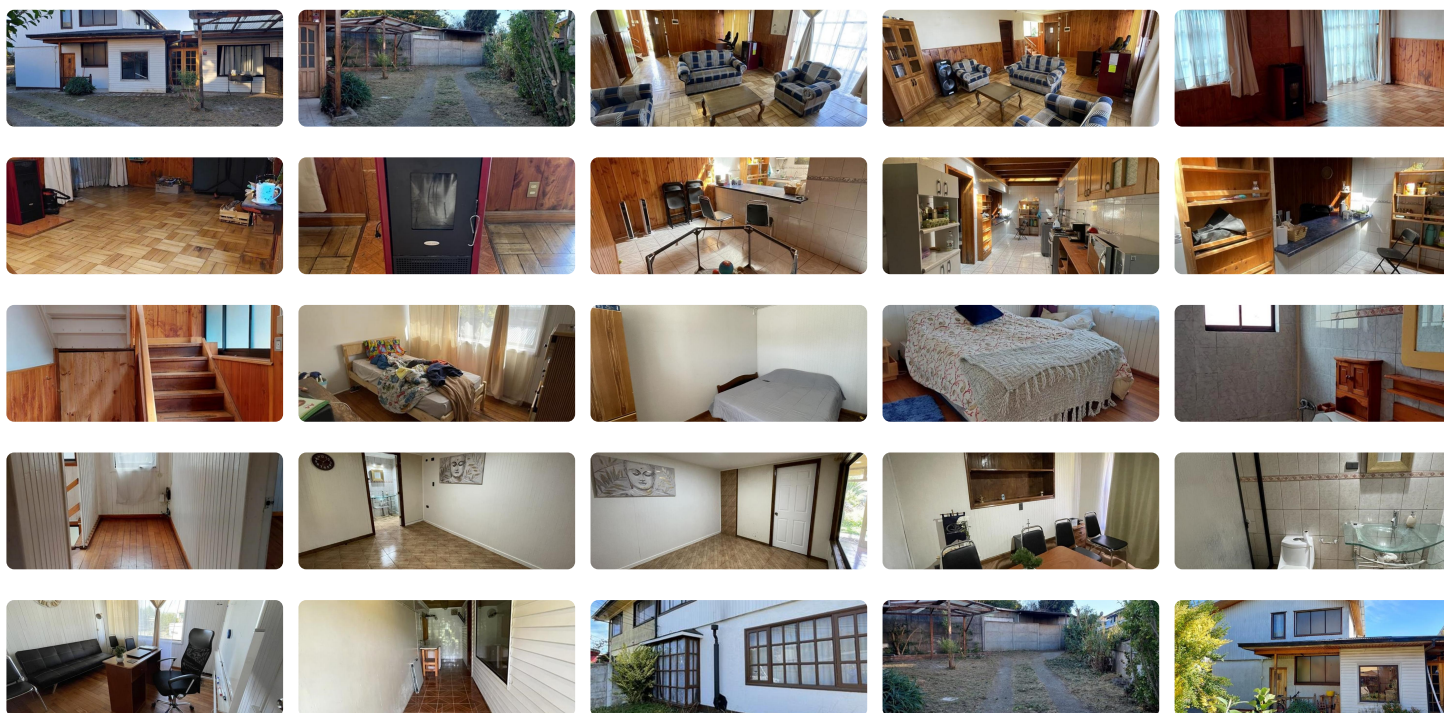




UF 4.160 / \$162.660.160

- 📍 Estación Ferrocarriles
- 🚗 4 dormitorios
- 🛏 0 dormitorios en suite
- 🚿 2 baños
- 🚗 3 estacionamientos
- 🏠 171 m<sup>2</sup> construidos
- 🌳 280 m<sup>2</sup> terreno



Excelente propiedad, con antejardín y patio, conformada por una casa de dos pisos pareada por un lado y una cabaña adaptada para clases, taller.

Entrada a amplio living y comedor, con ventanales grandes con excelente entrada de luz, en toda la casa.

Cocina tradicional, amplia muy cómoda, con conexión hacia el comedor por ventana mesón. Primer piso con estufa pellet.

Segundo piso tres amplias habitaciones, closets con excelente capacidad para organizar y guardar.

Un baño completo, muy buen tamaño con tina y ducha, con ventana con ventilación natural y mueble en el lavamanos.

En la zona del patio, contruida una cabaña, amplia muy cómoda, cuenta con una habitación amplia y baño completo. Destino taller, turismo, lo que se estime.

Pisos parquet, flotante, cerámica. Estacionamiento para 3 o 4 vehículos depende del tamaño.

Sector residencial, tranquilo y muy bien conectado, con cercanía a supermercados, colegios, universidades, bancos, restaurantes, al barrio cívico, estación de ferrocarriles, Centro Cecrea, Biblioteca. Tiendas y negocios de barrio.

Muy buena locomoción, cercana a calle Picarte. Por pasaje Simpson, vías de desplazamiento a todos los sectores.

+56 950983907

Solicite información y coordine visitas

---

Gastos comunes aproximados: \$0

---

## Más características

Orientación: **Norte**

Pisos: **2**

Año construcción: **1965**

✓ Agua potable

✓ Alcantarillado

✓ Bodega

✓ Home Office

✓ Logia

✓ Luz electrica