

# VENTA DEPTO. 2D 1B SAN DIEGO CON VICTORIA



UF 2.100 / \$83.407.800

📍 SAN DIEGO CON VICTORIA

🛏 2 dormitorios

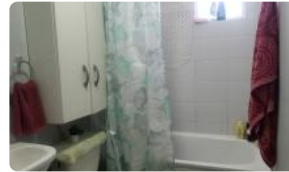
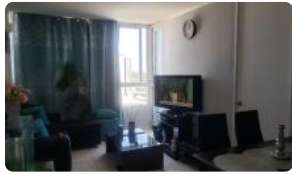
🛏 0 dormitorios en suite

🚿 1 baños

🚗 0 estacionamientos

🏠 37 m<sup>2</sup> construidos

🌿 1 m<sup>2</sup> terraza



GlobalBrokers

# VENTA DEPTO. 2D 1B SAN DIEGO CON VICTORIA

Se vende cómodo y luminoso departamento ubicado en San diego 1344, comuna de Santiago ,en piso 16 con terraza . Este acogedor espacio cuenta con dos dormitorios, un baño,una bodega, ofreciendo todo lo necesario para la comodidad que buscas.

El departamento destaca por su distribución funcional, permitiendo aprovechar cada metro cuadrado de manera eficiente. El living-comedor es amplio y cuenta con una excelente iluminación natural, lo que genera una atmósfera cálida y acogedora. La cocina está integrada y equipada con muebles de almacenamiento, brindando comodidad y practicidad para el día a día.

Los dos dormitorios poseen un tamaño adecuado para instalar camas y mobiliario adicional sin dificultad. Además, cuentan con clósets que permiten mantener el orden y la organización en el hogar.

El edificio ofrece un entorno seguro y tranquilo, ideal para quienes buscan calidad de vida. Su ubicación permite acceder fácilmente a servicios, comercio, cerca del metro linea 3, transporte público y áreas verdes, lo que lo convierte en una excelente opción para quienes desean comodidad y conectividad en su día a día. Cuenta con salon multiuso , quinchos . gimnasio y lavanderia . Piso ceramico en sala ,cocina y baño . Dormitorios con alfombra .Thermo electrico

Si buscas un departamento funcional, bien ubicado y con una excelente relación precio-calidad, esta es una oportunidad que no puedes dejar pasar. ¡Contáctanos para más información y agenda tu visita con :

Victoria Diaz Pasmíño al +56998736570  
Considerar comision de corretaje el 2 % valor de venta

Gastos comunes aproximados: \$60.000

Contribuciones aproximadas: \$0

## Más características

|  |   |   |  |
|--|---|---|--|
| <div><div>Orientación: Poniente</div><div>Año construcción: 2022</div></div> | <div><div>Barrio:</div><div>Metro (10 min)</div><div>Colegios (5 min)</div><div>Supermercado (10 min)</div><div>Clínicas (10 min)</div><div>Ciclovía (9 min)</div><div>Comercio (3 min)</div><div>Comisaría (10 min)</div><div>Estación de servicios (0 min)</div><div>Locomoción colectiva (1 min)</div><div>Parques (4 min)</div></div> | <div><div>✓ Agua potable</div><div>✓ Alcantarillado</div></div> | <div><div>✓ Bodega</div><div>✓ Luz eléctrica</div></div> |
|--|---|---|--|