

Acogedor Dúplex 2 dormitorios, dos baños, 2 terrazas, con Gran Vista y Excelente Ubicación en Ñuñoa - cercano a Barrio Italia



UF 5.190 / \$205.747.170

📍 José Manuel Infante, Santa Isabel / cercano a

Barrio Italia / Metro Monseñor Eysaguirre

🚗 2 dormitorios

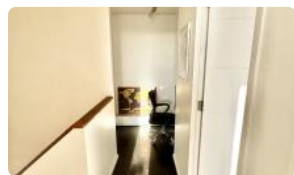
🛏 1 dormitorios en suite

🚿 2 baños

🚗 1 estacionamientos

🏠 67 m² construidos

🌿 15 m² terraza



GlobalBrokers

Acogedor Dúplex 2 dormitorios, dos baños, 2 terrazas, con Gran Vista y Excelente Ubicación en Ñuñoa - cercano a Barrio Italia

¡Oportunidad única en el límite de Ñuñoa con Providencia! Este luminoso y cómodo departamento dúplex, ubicado en el piso 17, ofrece una vista despejada hacia el poniente y espacios pensados para disfrutar en familia.

Distribución interior:

▣ **Primer piso:**

- Cocina independiente
- Living / comedor con salida a amplia terraza
- Práctica bodega bajo la escalera

▣ **Segundo piso:**

- 2 habitaciones
- 2 baños
- Espacio ideal para escritorio o home office
- Segunda terraza que conecta con los dormitorios

Extras que suman valor:

- ▣ Estacionamiento y bodega
- ▣ Malla de seguridad en ambas terrazas
- ▣ Edificio con piscina, gimnasio, lavandería, quincho, sala de eventos, juegos infantiles y conserjería 24/7

Ubicado en un sector residencial tranquilo, con excelente conectividad y cercano a Barrio Italia, áreas verdes, comercio, colegios y servicios.

Cercano a Metro Monseñor Eysaguirre

- ▣ Año de construcción: 2011

¡Contáctanos y agenda tu visita! Vive tranquilo, cómodo y conectado.

Gastos comunes aproximados: \$150.000

Más características

Acogedor Dúplex 2 dormitorios, dos baños, 2 terrazas, con Gran Vista y Excelente Ubicación en Ñuñoa - cercano a Barrio Italia

<div><div>Orientación: Poniente</div><div>Año construcción: 2011</div></div>	<div><div>Barrio:</div><div>Metro (8 min)</div><div>Colegios (2 min)</div><div>Supermercado (3 min)</div><div>Clínicas (10 min)</div><div>Ciclovía (2 min)</div><div>Comercio (1 min)</div><div>Comisaría (5 min)</div><div>Estación de servicios (5 min)</div><div>Locomoción colectiva (1 min)</div><div>Parques (0 min)</div></div>	<div><div>✓ Bodega</div><div>✓ Home Office</div><div>✓ Logia</div><div>✓ Piscina</div><div>✓ Walk-in closet</div><div>✓ Ascensor</div><div>✓ Gimnasio</div><div>✓ Juegos Infantiles</div><div>✓ Salón de eventos</div><div>✓ Agua potable</div><div>✓ Alcantarillado</div><div>✓ Luz eléctrica</div><div>✓ Admite mascotas</div><div>✓ Lavandería</div></div>	<div><div>✓ Juegos Infantiles</div><div>✓ Salón de eventos</div><div>✓ Agua potable</div><div>✓ Alcantarillado</div><div>✓ Luz eléctrica</div><div>✓ Admite mascotas</div><div>✓ Lavandería</div><div>✓ Bodega</div><div>✓ Home Office</div><div>✓ Logia</div><div>✓ Piscina</div><div>✓ Walk-in closet</div><div>✓ Ascensor</div><div>✓ Gimnasio</div></div>
--	--	---	---