

# VENTA DEPARTAMENTO NUEVO 2 DORMITORIOS VITACURA TRADICIONAL



UF 8.890 / \$362.400.850

📍 Rotonda Manquehue

🛏️ 2 dormitorios

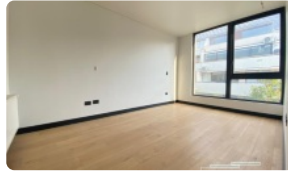
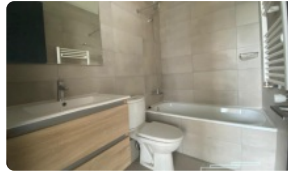
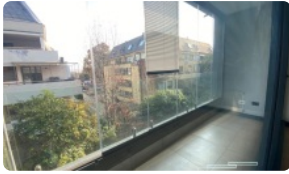
🛏️ 1 dormitorios en suite

🚿 2 baños

🚗 1 estacionamientos

🏠 65 m<sup>2</sup> construidos

🌿 5 m<sup>2</sup> terraza



GlobalBrokers

# VENTA DEPARTAMENTO NUEVO 2 DORMITORIOS VITACURA TRADICIONAL

Frente a plaza.

Departamento nuevo 2 dormitorios y 2 baños en tipología tradicional (queda otro formato mariposa a precio similar)

Edificio ubicado entre dos tranquilas calles de la comuna de Vitacura, sector rotonda Manquehue, cercano a restaurantes, comercios, colegios, la Clínica Alemana y exclusivos clubes deportivos como el Club de Polo y Equitación San Cristóbal, Sport Francés y Club Manquehe.

El edificio solo tiene 4 pisos y un total de 33 departamentos por lo que no tendrás un gran flujo de personas circulando, encontrando la privacidad que necesita. Tiene espacios comunes, como el salón gourmet, piscina, gimnasio y la zona de talleres privados.

Departamento cuenta con 65 metros útiles, 70 metros totales y 2,6 mts de altura.

- Cocina equipada con cubiertas de cocina de Neolith, maravillosa y funcional isla con enchufe, refrigerador panelable incluido, horno, encimera, microondas, espacio para lavavajillas y conexión a lavadora en mueble integrado.
- Living-comedor
- Terraza
- Pasillo distribución da a baño completo con tina y primer dormitorio con closet integrado.
- Finalmente tenemos el dormitorio principal en suite y su baño con shower door.

Orientación Surponiente

Calefacción centralizada por radiadores.

Pisos de madera.

Muebles de Lamitech.

Valor de lista no incluye bodega (100UF) y estacionamiento (400UF).

-

En ARMSTRONG PROPIEDADES ayudamos a conseguir el mejor trato sin ningún costo asociado.

Si, sin ningún cobro de corretaje.

¡Hemos logrado hasta 20% dcto en departamentos nuevos!

¿Agendamos la visita?

Gastos comunes aproximados: **\$162.000**

Contribuciones aproximadas: **\$1**

## Más características

# VENTA DEPARTAMENTO NUEVO 2 DORMITORIOS VITACURA TRADICIONAL

Orientación: **Surponiente**

Año construcción: **2024**

**Barrio:**

Metro (1 min)  
Colegios (2 min)  
Supermercado (3 min)  
Clínicas (4 min)  
Ciclovía (1 min)  
Comercio (1 min)  
Comisaría (5 min)  
Estación de servicios (5 min)  
Locomoción colectiva (2 min)  
Parques (1 min)

✓ Admite mascotas

✓ Agua potable

✓ Alcantarillado

✓ Ascensor

✓ Calefacción  
Central

✓ Gimnasio

✓ Logia

✓ Luz eléctrica

✓ Salón de eventos

