

# EXCELENTE OFICINA EN VENTA - METRO ALCANTARA - LAS CONDES



UF 9.200 / \$364.715.600

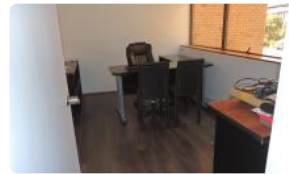
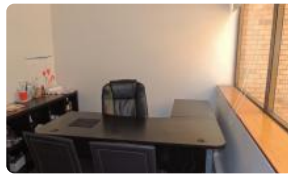
📍 Asturias

🚿 2 baños

🚗 3 estacionamientos

🏠 128 m<sup>2</sup> construidos

🏠 128 m<sup>2</sup> terreno



GlobalBrokers

# EXCELENTE OFICINA EN VENTA - METRO ALCANTARA - LAS CONDES

## Excelente Oficinas en Venta

**\*\* Precio Incluye Estacionamiento y Bodega \*\***

**Precio Oferta 9.050 UF (hasta Julio 2025)**

**Ubicada en Calle Asturias, Las Condes.**

A minutos de autopista central

A pocos pasos de locomociones colectivas y colectivos

A minutos metros Escuela Militar y metro Alcántara L1

A minutos de avenidas centrales Apoquindo

A pasos de supermercados Ekono y Lider entre otros

A minutos de colegios, estadios, club de golf

\* 1 Recepción

\* 2 Privados

\* 1 Zona de cocina

\* 2 Baños

\* 2 Salas de reuniones

\* 4 Estaciones de trabajo

\* 3 Estacionamientos

\* 1 Bodega

Equipos de aire acondicionado

Conserje 24 / 7

Remodelada Superficies: **128 m² total**

Ideal para equipo de oficinas comerciales

Gastos comunes \$400.000.- / Contribuciones \$600.000.-

**EL MOBILIARIO PRESENTADO EN LAS IMAGENES NO ESTA INCLUIDO.**

**\*\* PRECIO CONVERSABLE \*\***

Contactos:

C & C homePropiedades & Estudio Legal Bróker Asociados

Alejandro Carrasco : 22 705 00 84 – 56 9 7425 77 10

Úrzula Belmar : 22 705 00 84 – 56 9 9801 63 28

Fernando Carrasco : 22 705 00 84 – 56 9 6151 14 82

E-mail: cychomepropiedades@gmail.com

asesorias.ventas.servicios@gmail.com

corredordepropiedadesfernando.c@gmail.com

**Coordine su visita, se aceptan Ofertas serias!!!**

Gastos comunes aproximados: **\$400.000**

Contribuciones aproximadas: **\$600.000**

# EXCELENTE OFICINA EN VENTA - METRO ALCANTARA - LAS CONDES

## Más características

<b>Orientación:</b> Suroriente	<b>Barrio:</b> Metro (10 min) Colegios (15 min) Supermercado (10 min) Clínicas (10 min) Ciclovía (5 min) Comercio (10 min) Comisaría (15 min) Estación de servicios (10 min) Locomoción colectiva (10 min) Parques (15 min)	<div><div>✓ Agua potable</div><div>✓ Alcantarillado</div><div>✓ Bodega</div></div>	<div><div>✓ Calefacción Central</div><div>✓ Luz eléctrica</div></div>
--------------------------------	---	--	---