

VENTA PARCELA EN EXCLUSIVO CONDOMINIO CON GUARDIA



UF 15.800 / \$627.070.400

📍 CHICUREO / LO PINTO

🛏 5 dormitorios

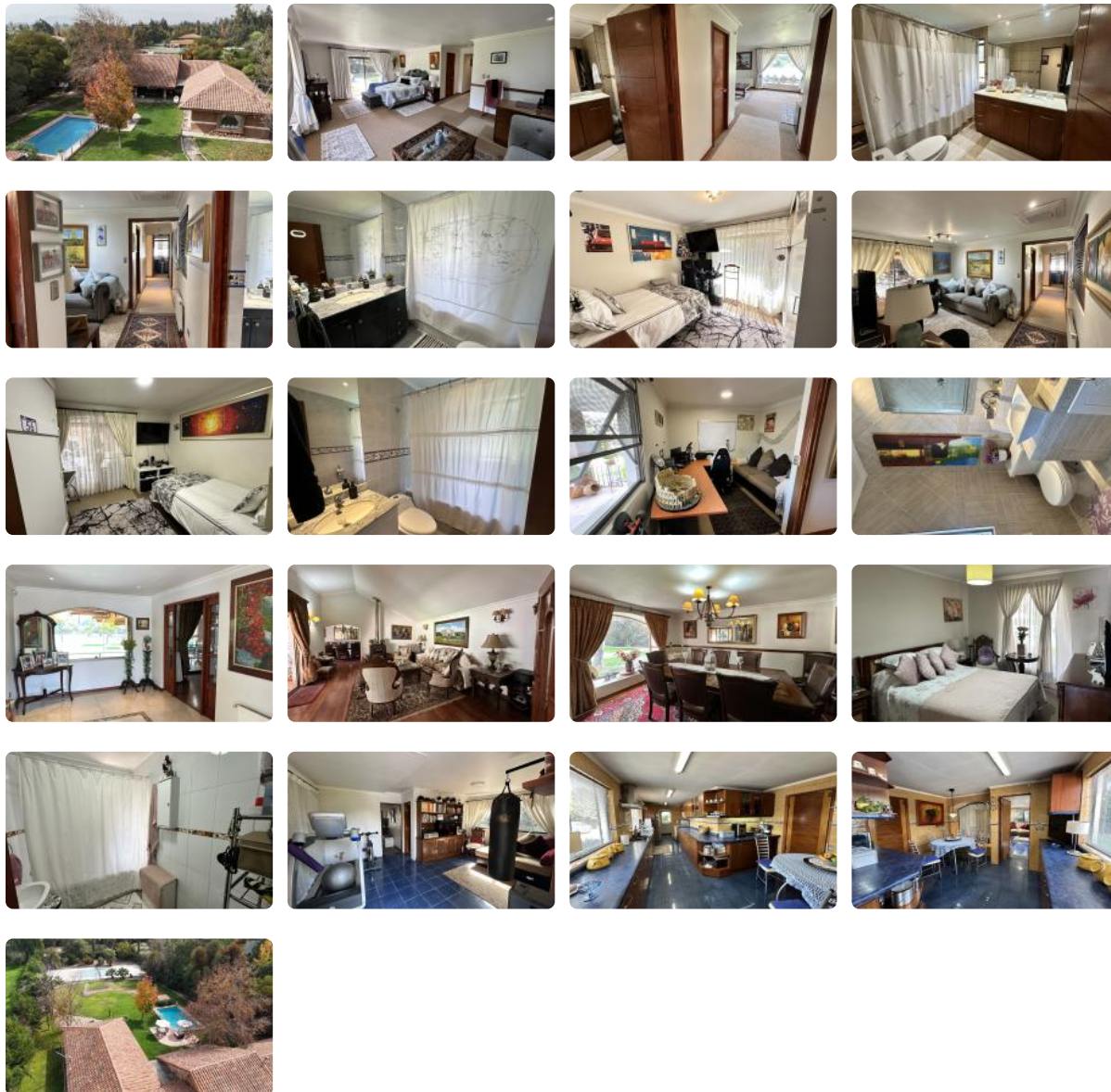
🛏 2 dormitorios en suite

🚿 4 baños

🚗 8 estacionamientos

🏠 300 m² construidos

🌳 4700 m² terreno



Venta de Parcela con Casa de 300 m² en Exclusivo Condominio — Sector Norte de

VENTA PARCELA EN EXCLUSIVO CONDOMINIO CON GUARDIA

Santiago

Se vende espectacular **parcela de 4.700 m²** con **amplia casa de albañilería de 300 m²** y terminaciones de primer nivel, ubicada en consolidado condominio con excelente conectividad y entorno natural.

▣ Características de la Propiedad:

- Construcción sólida con **techo de tejas**.
- **Ventanas termopanel** en toda la casa.
- **Calefacción central con caldera** y 2 calefont.
- **2 aires acondicionados**.
- **Portón automático** y amplio estacionamiento de pastelones.
- **Ablandador de agua**
- Red de gas (\$50.000 aprox. mensual).

▣ Distribución Interior:

- Hall de acceso.
- Cocina con comedor de diario.
- Comedor con **ventana bow window** y salida a terraza.
- Living con salida a terraza techada.
- Amplia loggia interior.
- Pieza de servicio con baño.
- Baño de visita.
- **3 dormitorios con clóset**.
- 2 baños completos.
- Sala de estar.
- Dormitorio principal en suite con **doble walking clóset**.

▣ Exteriores:

- Piscina privada.
- Terraza techada ideal para reuniones.
- **Cancha de tenis**.
- Jardín formado con **árboles frutales añosos**.
- Sistema de **riego automático**.
- Amplia bodega.

▣ Gastos y Servicios:

- **Gastos comunes (incluye agua): \$260.000 aprox.**
- **Contribuciones: \$850.000 por cuota.**
- Agua potable del condominio.

▣ Plusvalía y Entorno:

Ubicada en un condominio seguro y de alta plusvalía, rodeada de casas de primer nivel. Sector tranquilo, ideal para vivir en contacto con la naturaleza, pero con rápida conexión a servicios, colegios y autopistas.

VENTA PARCELA EN EXCLUSIVO CONDOMINIO CON GUARDIA

☐ Contáctanos para coordinar una visita y conocer esta increíble propiedad.

Gastos comunes aproximados: **\$260.000**

Contribuciones aproximadas: **\$850.000**

Más características

- | | |
|--|--|
| <ul style="list-style-type: none">✓ Bodega✓ Dormitorio y Baño de servicio✓ Home Office✓ Logia✓ Piscina✓ Walk-in closet✓ Agua potable✓ Calefacción Central✓ Luz eléctrica | <ul style="list-style-type: none">✓ Walk-in closet✓ Agua potable✓ Calefacción Central✓ Luz eléctrica✓ Bodega✓ Dormitorio y Baño de servicio✓ Home Office✓ Logia✓ Piscina |
|--|--|