

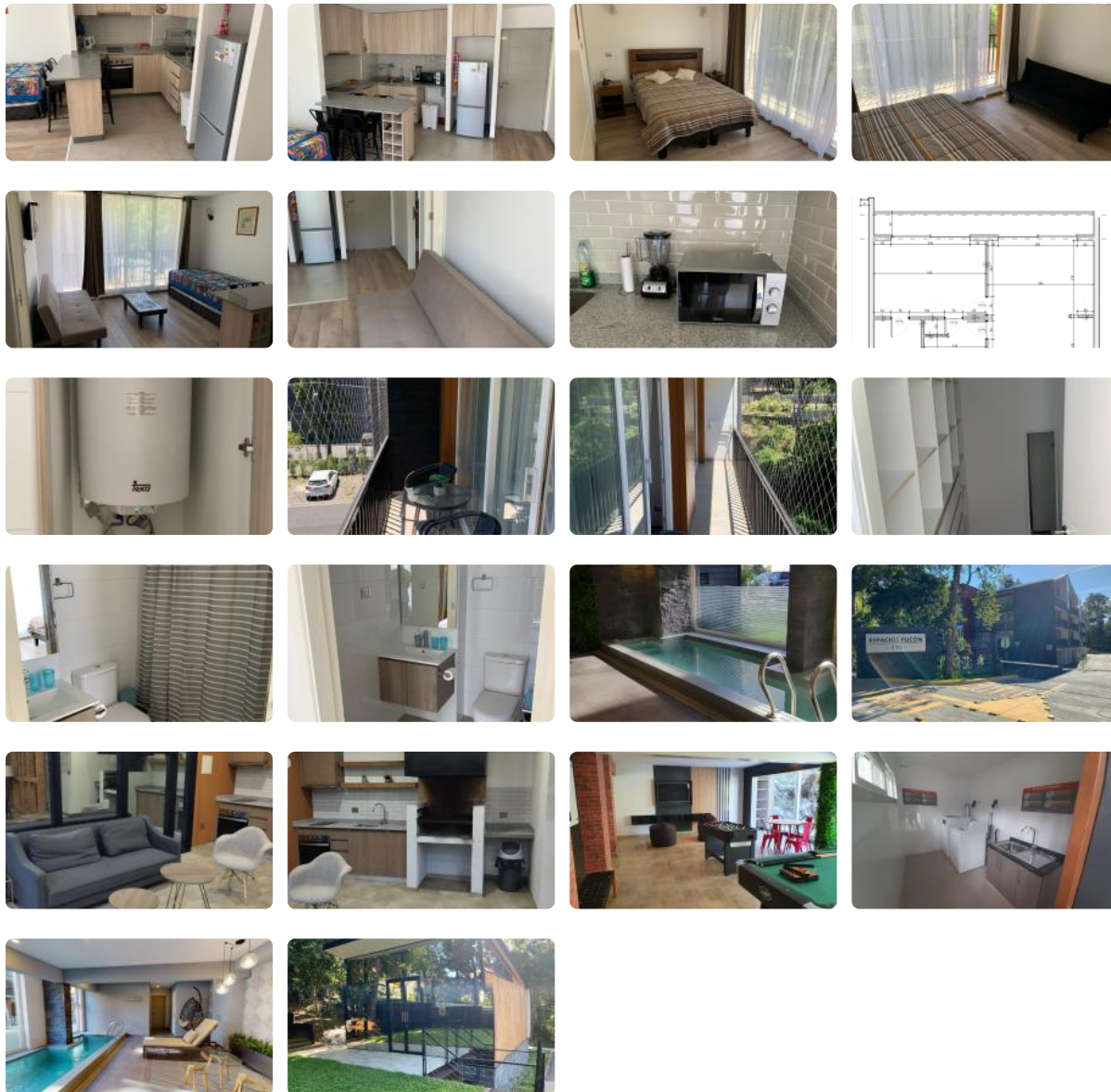
VENTA DE DEPARTAMENTO EN CONDOMINIO ESPACIOS PUCÓN



UF 3.090 / \$122.728.620

📍 CONDOMINIO ESPACIOS PUCÓN

- 🛏 1 dormitorios
- 🛏 1 dormitorios en suite
- 🚿 1 baños
- 🚗 1 estacionamientos
- 🏠 52 m² construidos
- 🌿 8 m² terraza



VENTA DE DEPARTAMENTO EN CONDOMINIO ESPACIOS PUCÓN

Valmanic pone a tu disposición este exclusivo y acogedor departamento, ubicado en el tercer piso de un moderno condominio en Pucón. Se vende completamente amoblado, listo para habitar, rodeado de naturaleza y con excelentes áreas comunes para disfrutar.

Características Principales: ✓ Superficie de 52 m² ✓ 1 dormitorio y 1 baño ✓ Walking Closet ✓ Cocina integrada ✓ Amplia terraza con vistas privilegiadas ✓ Cocina integrada con encimera, horno y termo eléctrico ✓ Estacionamiento propio (N° 26) y bodega (N° 33)

Áreas Comunes:

- Quincho y salón gourmet
- Piscina exterior de temporada y piscina temperada
- Salón de juegos para niños
- Lavandería
- Portería con acceso controlado 24/7
- Estacionamientos asfaltados

Ubicación Estratégica: Condominio Espacios Pucón, Camino al Volcán 915, Pucón, Araucanía. A pocos minutos del centro de esquí y de los principales atractivos turísticos de la zona.

Valor de la propiedad: UF 3.090 (Conversable) **Comisión de corretaje:** 2% + IVA

Gastos comunes aproximados: **\$100.000**

Contribuciones aproximadas: **\$75.000**

Más características

VENTA DE DEPARTAMENTO EN CONDOMINIO ESPACIOS PUCÓN

<p>Orientación: Norponiente</p> <p>Año construcción: 2020</p>	<p>Barrio:</p> <p>Colegios (5 min)</p> <p>Supermercado (4 min)</p> <p>Clínicas (5 min)</p> <p>Ciclovía (5 min)</p> <p>Comercio (5 min)</p> <p>Comisaría (5 min)</p> <p>Estación de servicios (5 min)</p> <p>Locomoción colectiva (5 min)</p> <p>Parques (5 min)</p>	<div><div>✓ Balcón</div><div>✓ Bodega</div><div>✓ Cocina</div><div>✓ Piscina</div><div>✓ Sala de estar</div><div>✓ Gimnasio</div><div>✓ Juegos Infantiles</div><div>Piscina</div><div>✓ temperada</div><div>✓ Refrigerador</div><div>✓ Salón de eventos</div><div>Acceso</div><div>✓ controlado</div><div>✓ Conserjería</div><div>✓ Agua potable</div><div>✓ Alcantarillado</div><div>✓ Amoblado</div><div>✓ Luz eléctrica</div><div>✓ Admite mascotas</div><div>✓ Lavandería</div></div>	<div><div>✓ Salón de eventos</div><div>Acceso</div><div>✓ controlado</div><div>✓ Conserjería</div><div>✓ Agua potable</div><div>✓ Alcantarillado</div><div>✓ Amoblado</div><div>✓ Luz eléctrica</div><div>✓ Admite mascotas</div><div>✓ Lavandería</div><div>✓ Balcón</div><div>✓ Bodega</div><div>✓ Cocina</div><div>✓ Piscina</div><div>✓ Sala de estar</div><div>✓ Gimnasio</div><div>✓ Juegos Infantiles</div><div>Piscina</div><div>✓ temperada</div><div>✓ Refrigerador</div></div>
---	--	---	---