

PRECIO CONVERSABLE! METRO ECUADOR DEPARTAMENTO 2 DORMITORIOS, 2 BAÑOS, BODEGA Y ESTACIONAMIENTO



UF 24.900 / \$989.351.700

📍 Metro Ecuador

🛏 2 dormitorios

🛏 1 dormitorios en suite

🚿 2 baños

🚗 1 estacionamientos

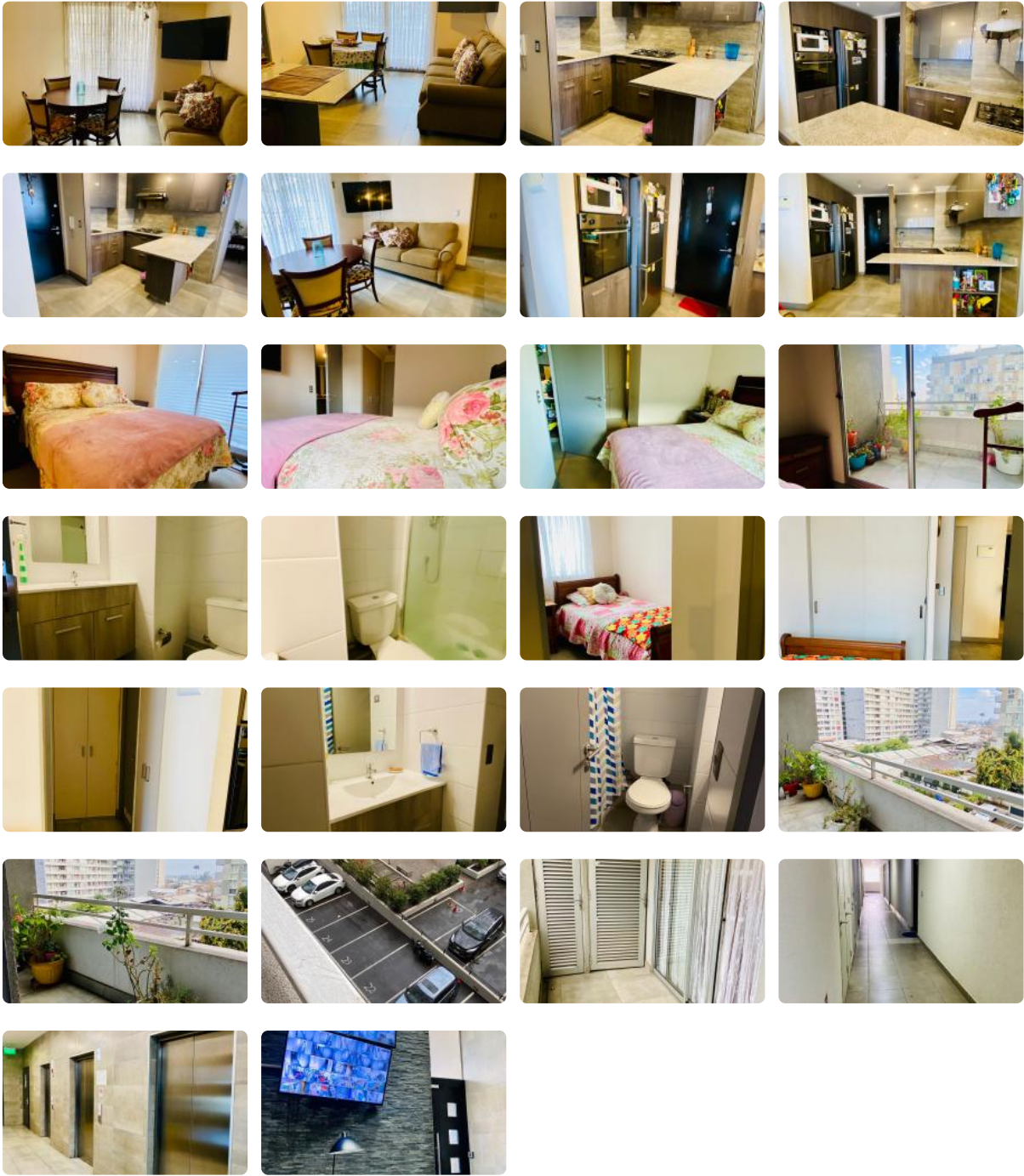
🏠 59 m² construidos

🌿 8 m² terraza



GlobalBrokers

PRECIO CONVERSABLE! METRO ECUADOR DEPARTAMENTO 2 DORMITORIOS, 2 BAÑOS, BODEGA Y ESTACIONAMIENTO



PRECIO CONVERSABLE! METRO ECUADOR DEPARTAMENTO 2 DORMITORIOS, 2 BAÑOS, BODEGA Y ESTACIONAMIENTO

¡Tu nuevo hogar te espera a pasos del Metro Ecuador!

Descubre este increíble departamento con excelente conectividad, ideal para quienes buscan comodidad y cercanía a todo. A un precio inigualable, este es el momento de invertir en tu futuro.

Este impecable departamento usado, construido en 2017, ofrece 59 m² de superficie total, distribuidos inteligentemente para maximizar el espacio y la luz natural. Cuenta con 2 dormitorios, incluyendo un dormitorio en suite, perfecto para tu privacidad y confort. Además, dispone de 2 baños completos, bodega y un estacionamiento exclusivo.

Disfruta de un balcón de 8 m² con vistas despejadas. El edificio ofrece comodidades como seguridad 24 horas y acceso controlado.

Ubicado estratégicamente en Estación Central, a pasos del Metro Ecuador, este departamento te brinda acceso inmediato a una amplia gama de servicios y comodidades. Encontrarás supermercados, colegios, centros de salud y una variada oferta comercial a tu alcance. La excelente conectividad te permitirá desplazarte fácilmente a cualquier punto de la ciudad.

¡No pierdas esta oportunidad única! Contáctanos hoy mismo para agendar una visita y descubrir todo lo que este departamento tiene para ofrecerte. ¡Este es el hogar que estabas buscando!

VENDE DFL PROPIEDADES.

+569 9223 4988

Gastos comunes aproximados: **\$70.000**

Contribuciones aproximadas: **\$0**

Más características

PRECIO CONVERSABLE! METRO ECUADOR DEPARTAMENTO 2 DORMITORIOS, 2 BAÑOS, BODEGA Y ESTACIONAMIENTO

<p>Orientación: Surponiente</p> <p>Pisos: 0</p> <p>Año construcción: 2017</p>	<p>Barrio:</p> <p>Metro (5 min)</p> <p>Colegios (5 min)</p> <p>Supermercado (4 min)</p> <p>Clínicas (10 min)</p> <p>Ciclovía (2 min)</p> <p>Comercio (5 min)</p> <p>Comisaría (5 min)</p> <p>Estación de servicios (3 min)</p> <p>Locomoción colectiva (1 min)</p> <p>Parques (10 min)</p>	<p>✓ Bodega</p> <p>✓ Logia</p> <p>✓ Sala de estar</p> <p>✓ Walk-in closet</p> <p>✓ Ascensor</p> <p>✓ Acceso controlado</p> <p>✓ Conserjería</p> <p>✓ Agua potable</p> <p>✓ Alcantarillado</p> <p>✓ Admite mascotas</p> <p>✓ Lavandería</p> <p>✓ Recepción</p> <p>Salón de usos múltiples</p> <p>✓</p>	<p>✓ Agua potable</p> <p>✓ Alcantarillado</p> <p>✓ Admite mascotas</p> <p>✓ Lavandería</p> <p>✓ Recepción</p> <p>Salón de usos múltiples</p> <p>✓ Bodega</p> <p>✓ Logia</p> <p>✓ Sala de estar</p> <p>✓ Walk-in closet</p> <p>✓ Ascensor</p> <p>✓ Acceso controlado</p> <p>✓ Conserjería</p>
--	---	---	--