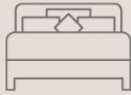


VENDO CASA 2D+1B, COMUNA DE MAIPU. CODIGO #1007



1 BAÑO



2 HABITACIONES



COMUNA DE MAIPU

UF 2.068,5 / \$82.000.000

SAN JOSE

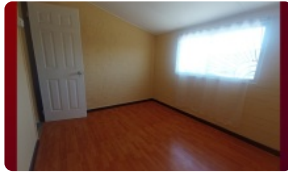
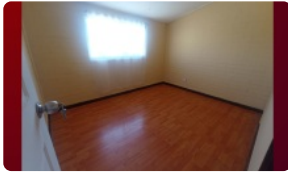
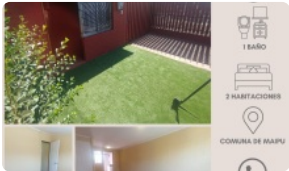
2 dormitorios

1 baños

1 estacionamientos

70 m² construidos

160 m² terreno



GlobalBrokers

VENDO CASA 2D+1B, COMUNA DE MAIPU. CODIGO #1007

¡Tu oportunidad de tener casa propia en Maipú ha llegado! Impecable casa familiar te espera en una ubicación privilegiada, con un precio irresistible. Disfruta de la comodidad y tranquilidad que siempre has deseado, sin sacrificar la cercanía a todo lo que necesitas.

Esta encantadora casa de dos pisos, ubicada en la consolidada comuna de Maipú, ofrece 70 m² construidos en un generoso terreno de 160 m². Cuenta con 2 cómodos dormitorios y 1 baño, ideal para familias pequeñas o parejas que buscan su primer hogar. Además, posee estacionamiento para un vehículo, asegurando tu comodidad y seguridad.

Si bien la propiedad es usada, se encuentra en excelente estado de conservación, lista para ser habitada. Imagina las posibilidades que ofrece este espacio: un jardín para disfrutar al aire libre, un lugar seguro para que jueguen los niños, y la posibilidad de ampliar y personalizar a tu gusto. Su potencial es inmenso. La propiedad tiene 2 pisos de altura.

Ubicada en calle San José, la propiedad goza de excelente conectividad y acceso a una amplia gama de servicios. Encontrarás colegios, supermercados, centros de salud y todo lo que necesitas para tu día a día a pocos minutos de distancia. La locomoción colectiva es fluida, facilitando tus desplazamientos hacia el centro de Maipú y otras comunas de la Región Metropolitana.

No pierdas esta increíble oportunidad de inversión. ¡Contáctanos hoy mismo para agendar una visita y descubrir tu futuro hogar! Esta casa es ideal para quienes buscan un espacio cómodo, bien ubicado y a un precio accesible en la comuna de Maipú. ¡Llama ahora y haz tus sueños realidad!

Más características

<div>Orientación: Nororient</div> <div>Pisos: 2</div>	<div>Barrio:</div> <div>Metro (20 min)</div> <div>Colegios (7 min)</div> <div>Supermercado (3 min)</div> <div>Clínicas (12 min)</div> <div>Ciclovía (6 min)</div> <div>Comercio (5 min)</div> <div>Comisaría (15 min)</div> <div>Estación de servicios (8 min)</div> <div>Locomoción colectiva (2 min)</div> <div>Parques (10 min)</div>	<div>✓ Agua potable</div> <div>✓ Alcantarillado</div>	<div>✓ Luz eléctrica</div>
--	--	---	----------------------------