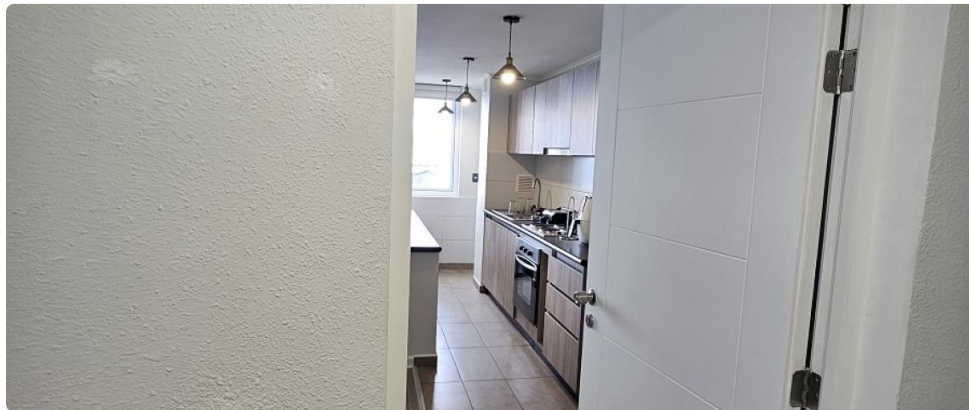


ARRIENDA DEPTO NUEVO CON VISTA AL VOLCÁN EN VILLARRICA



UF 14,6 / \$580.000

📍 CONDOMINIO MIRADOR AL VOLCÁN

🛏 3 dormitorios

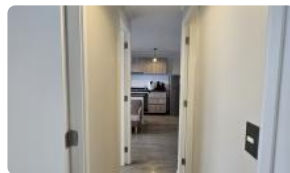
🛏 0 dormitorios en suite

🚿 1 baños

🚗 1 estacionamientos

🏠 49 m² construidos

🌿 3 m² terraza



GlobalBrokers

ARRIENDA DEPTO NUEVO CON VISTA AL VOLCÁN EN VILLARRICA

¿Buscas tu próximo hogar? ¡Este acogedor y moderno departamento en el *Condominio Mirador al Volcán* te encantará!

Ubicación privilegiada: a pasos del centro de Villarrica, con una espectacular vista despejada al lago y al volcán. Ideal para vivir conectado con la ciudad y la naturaleza.

Departamento 406A – 3 Dormitorios + 1 Baño Estacionamiento exclusivo N° 116 Superficie total: 51,32 m² (Incluye terraza de 2,84 m²) Cocina integrada equipada con encimera, horno y termo eléctrico. Ventanas termopanel, piso fotolaminado y terminaciones de calidad.

Espacios comunes: piscina, quinchos independientes, juegos infantiles y portería con acceso controlado 24/7.

Canon de arriendo: \$580.000 (no incluye gasto común) Arriendo año corrido – Se solicita mes de arriendo, garantía y comisión corredora. Renta líquida demostrable: \$1.740.000 mensuales.

Dirección: Estación 505, Villarrica – Araucanía

Gastos comunes aproximados: **\$55.000**

Contribuciones aproximadas: **\$0**

Más características

Orientación: Oriente Año construcción: 2023	Barrio: Colegios (3 min) Supermercado (3 min) Clínicas (5 min) Ciclovía (1 min) Comercio (3 min) Comisaría (3 min) Estación de servicios (3 min) Locomoción colectiva (1 min) Parques (3 min)	<div><div>✓</div>Admite mascotas</div> <div><div>✓</div>Agua potable</div> <div><div>✓</div>Alcantarillado</div> <div><div>✓</div>Amoblado</div> <div><div>✓</div>Ascensor</div> <div><div>✓</div>Juegos Infantiles</div>	<div><div>✓</div>Lavandería</div> <div><div>✓</div>Luz eléctrica</div> <div><div>✓</div>Piscina</div> <div><div>✓</div>Quincho</div> <div><div>✓</div>Walk-in closet</div>
--	---	---	--