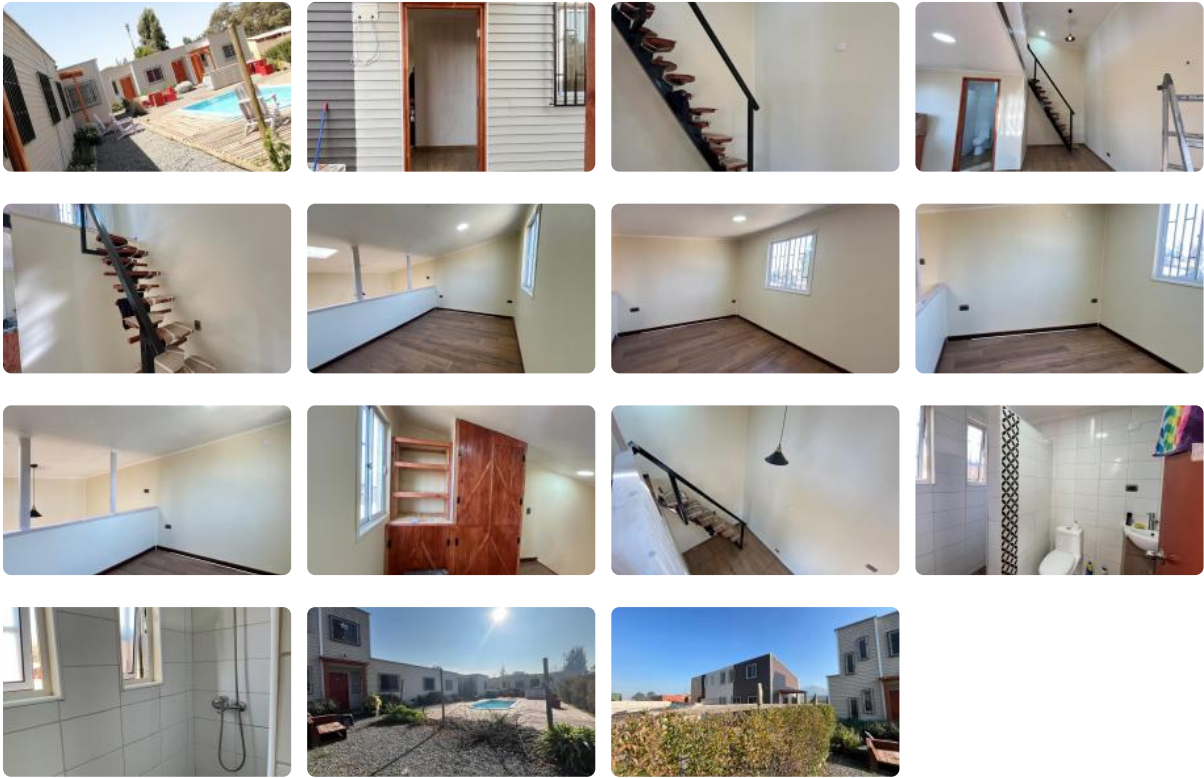


ARRIENDO CASA DE DOS PISOS TIPO LOFT EN TALAGANTE - CALLE SAMUEL SANTANA 1D 1B



UF 9,6 / \$380.000

- 📍 Samuel Santana
- 🛏 1 dormitorios
- 🚿 1 baños
- 🚗 1 estacionamientos
- 🏠 40 m² construidos



¿Tu nuevo hogar te espera en Talagante! Disfruta de la tranquilidad y comodidad que ofrece esta encantadora casa de dos pisos, ideal para una persona o parejas (sin hijos) que buscan un espacio acogedor y funcional. Esta propiedad, ubicada en un sector privilegiado de Talagante, ofrece una excelente oportunidad de arriendo a un precio competitivo. Se arrienda casa a estrenar tipo Loft de dos pisos ubicada en la comuna de Talagante, sector Samuel Santana. Esta propiedad cuenta con 40 m² construidos, distribuidos inteligentemente para optimizar cada espacio. Dispone de 1 dormitorio luminoso y 1 baño completo. Además, cuenta con 1 estacionamiento, brindándote la comodidad que necesitas. El sector de Samuel Santana en Talagante ofrece una excelente conectividad con el resto de la comuna y Santiago. Encontrarás cercanía a supermercados, centros de salud y todo tipo de comercios que facilitarán tu día a día. Los gastos comunes son de \$30.000 CLP, lo que la hace una opción aún más atractiva. No pierdas la oportunidad de vivir en esta casa cómoda y bien ubicada. ¡Contáctanos hoy mismo para agendar una visita y descubrir tu próximo hogar! No dejes pasar esta oportunidad única de vivir en Talagante, en una casa con excelente ubicación y precio inigualable. ¡Llama ahora y asegura tu futuro hogar!

Para la negociación se está pidiendo un mes de arriendo, mes y medio de garantía y el 50 % por el servicio de corretaje.

❑ No se aceptan mascotas ❑

ARRIENDO CASA DE DOS PISOS TIPO LOFT EN TALAGANTE - CALLE SAMUEL SANTANA 1D 1B

Gastos comunes aproximados: \$30.000

Más características

<p>Orientación: Oriente</p> <p>Pisos: 2</p> <p>Año construcción: 2026</p>	<p>Barrio:</p> <p>Metro (45 min)</p> <p>Colegios (3 min)</p> <p>Supermercado (5 min)</p> <p>Clínicas (15 min)</p> <p>Ciclovía (2 min)</p> <p>Comercio (5 min)</p> <p>Comisaría (8 min)</p> <p>Estación de servicios (7 min)</p> <p>Locomoción colectiva (1 min)</p> <p>Parques (10 min)</p>	<p>✓ Closets</p> <p>✓ Cocina</p> <p>✓ Comedor</p> <p>✓ Jardín</p> <p>✓ Living</p> <p>✓ Parrilla</p> <p>✓ Piscina</p> <p>✓ Condominio cerrado</p> <p>✓ Portón automático</p> <p>✓ Agua potable</p> <p>✓ Alcantarillado</p> <p>Conexión para Lavarropas</p> <p>✓ Luz eléctrica</p>	<p>✓ Condominio cerrado</p> <p>✓ Portón automático</p> <p>✓ Agua potable</p> <p>✓ Alcantarillado</p> <p>Conexión para Lavarropas</p> <p>✓ Luz eléctrica</p> <p>✓ Closets</p> <p>✓ Cocina</p> <p>✓ Comedor</p> <p>✓ Jardín</p> <p>✓ Living</p> <p>✓ Parrilla</p> <p>✓ Piscina</p>
--	--	--	--