

Promoción Navidad: 50% primer mes + 0% corretaje



UF 16,4 / \$650.000

📍 Cam. del Sol 2100, 2430000 Quilpué, Valparaíso

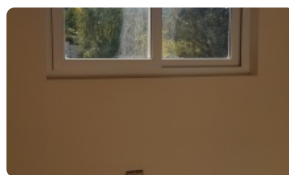
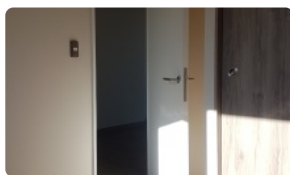
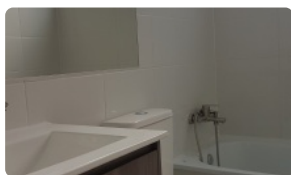
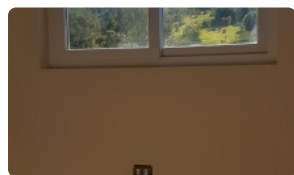
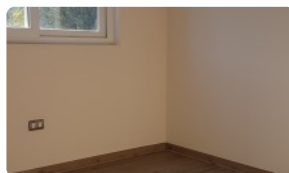
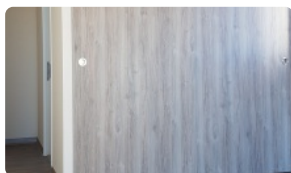
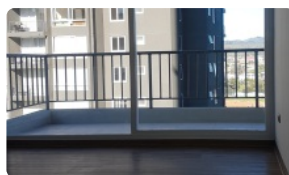
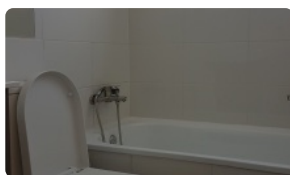
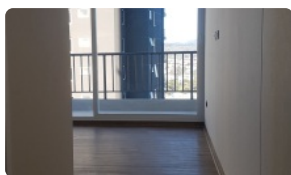
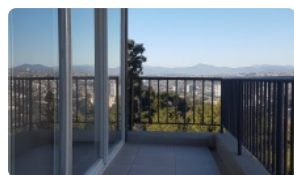
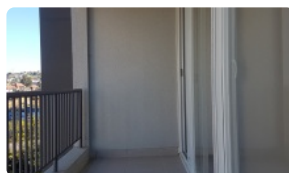
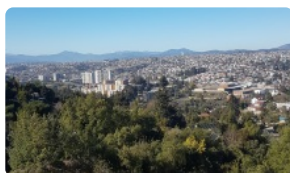
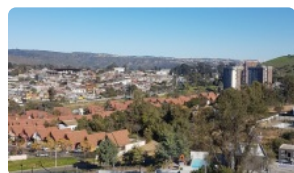
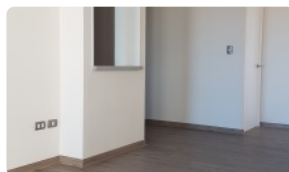
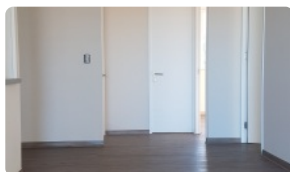
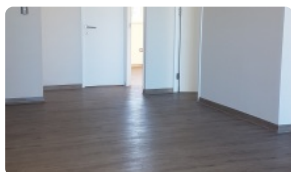
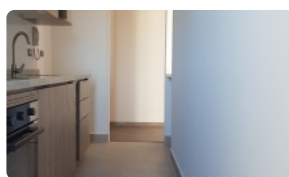
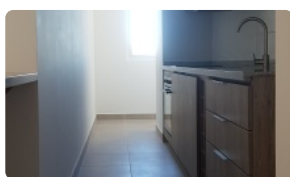
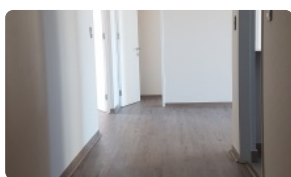
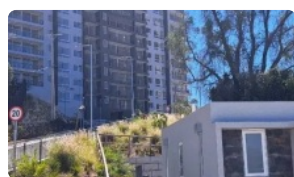
🛏 3 dormitorios

🛏 1 dormitorios en suite

🚿 2 baños

🚗 1 estacionamientos

🏠 86 m² construidos



GlobalBrokers

Promoción Navidad: 50% primer mes + 0% corretaje

Arrienda departamento nuevo en Quilpué! ☐ ¡Oferta especial! 50% de descuento en el primer mes ☐ Disfruta de la comodidad y exclusividad de este moderno departamento en el Edificio Parque Vistasol, Paso Hondo, Quilpué, con una vista privilegiada y excelente conectividad. Características principales: ✓ 86 m² bien distribuidos para tu comodidad. ✓ 3 habitaciones amplias y luminosas. ✓ 2 baños modernos y funcionales. ✓ Cocina eléctrica equipada para mayor comodidad. ✓ Living-comedor con terraza, ideal para relajarte. ✓ Incluye estacionamiento. Servicios del edificio: ☐ Piscina para disfrutar todo el año. ☐ Quincho y áreas comunes perfectas para compartir. ☐ Seguridad 24/7 con conserjería y cámaras de vigilancia. Ubicación estratégica: Ubicado en un sector residencial tranquilo, con rápido acceso al Troncal Urbano y cercanía a Viña del Mar y Valparaíso. ☐ Valor mensual: \$650.000 ☐ Condiciones: ¡50% de descuento en el primer mes de arriendo! Mes de garantía. Comisión de corretaje: 50% del valor del arriendo + IVA Documentos para acreditar solvencia. ☐ Agenda tu visita hoy mismo y no pierdas esta oportunidad de vivir en un lugar único.

Gastos comunes aproximados: \$100.000

Más características

Año construcción: 2025		
------------------------	--	--