

# Arriendo departamento nuevo, 2 dormitorios, 2 baños, estacionamiento bodega.



UF 13,5 / \$530.000

📍 Centro

🛏️ 2 dormitorios

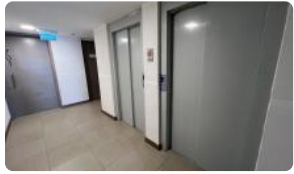
🛏️ 1 dormitorios en suite

🚿 2 baños

🚗 1 estacionamientos

🏠 65 m<sup>2</sup> construidos

🌿 3 m<sup>2</sup> terraza



# Arriendo departamento nuevo, 2 dormitorios, 2 baños, estacionamiento bodega.

¡Estrena tu vida en el corazón de Chillán! Disfruta de un departamento nuevo con una vista inigualable y un precio que te sorprenderá. Este moderno departamento en arriendo te ofrece la combinación perfecta entre comodidad, seguridad y una ubicación privilegiada en el centro de Chillán. Ideal para profesionales, parejas o pequeñas familias, esta propiedad cuenta con todo lo que necesitas para vivir una experiencia única. El departamento dispone de 65 m<sup>2</sup> construidos, distribuidos inteligentemente en 2 dormitorios (uno en suite), 2 baños completos, un espacioso living comedor, y una cocina completamente equipada. Además, cuenta con una terraza de 3 m<sup>2</sup> donde podrás disfrutar del aire libre y las vistas de la ciudad. Incluye estacionamiento y bodega, brindándote mayor comodidad y espacio para almacenar tus pertenencias. Dentro de sus características destacadas, este departamento ofrece seguridad 24 horas, lo que te permitirá vivir con total tranquilidad. Los gastos comunes son de \$75.000 aproximadamente. Ubicado estratégicamente en el centro de Chillán, este departamento te conecta con todo lo que necesitas. A pasos de distancia encontrarás una amplia variedad de comercios, restaurantes, colegios y servicios. Su excelente conectividad te permitirá desplazarte fácilmente a cualquier punto de la ciudad. No pierdas la oportunidad de vivir en este increíble departamento. ¡Contáctanos hoy mismo para agendar una visita y descubrir tu nuevo hogar! Completa el formulario o llámanos directamente para obtener más información y coordinar una visita. ¡Tu futuro hogar te espera!

Valor del arriendo mas gastos comunes.

Gastos comunes aproximados: **\$75.000**

## Más características

Orientación: **Poniente**

### Barrio:

Colegios (3 min)  
Supermercado (2 min)  
Clínicas (6 min)  
Ciclovía (1 min)  
Comercio (2 min)  
Comisaría (4 min)  
Estación de servicios (3 min)  
Locomoción colectiva (1 min)  
Parques (5 min)

- ✓ Piscina
  - ✓ Balcón
  - ✓ Cocina
  - ✓ Living
  - ✓ Terraza
  - ✓ Gimnasio
  - ✓ Ascensor
  - ✓ Conserjería
  - ✓ Admite mascotas
  - ✓ Lavandería
- ✓ Gimnasio
  - ✓ Ascensor
  - ✓ Conserjería
  - ✓ Admite mascotas
  - ✓ Lavandería
  - ✓ Piscina
  - ✓ Balcón
  - ✓ Cocina
  - ✓ Living
  - ✓ Terraza

