

SE ARRIENDA DEPTO JARDIN DEL MAR SEMI AMOBLADO 2D-2B-1E



UF 14 / \$550.000

📍 Jardín del Mar- Viña del Mar

🛏️ 2 dormitorios

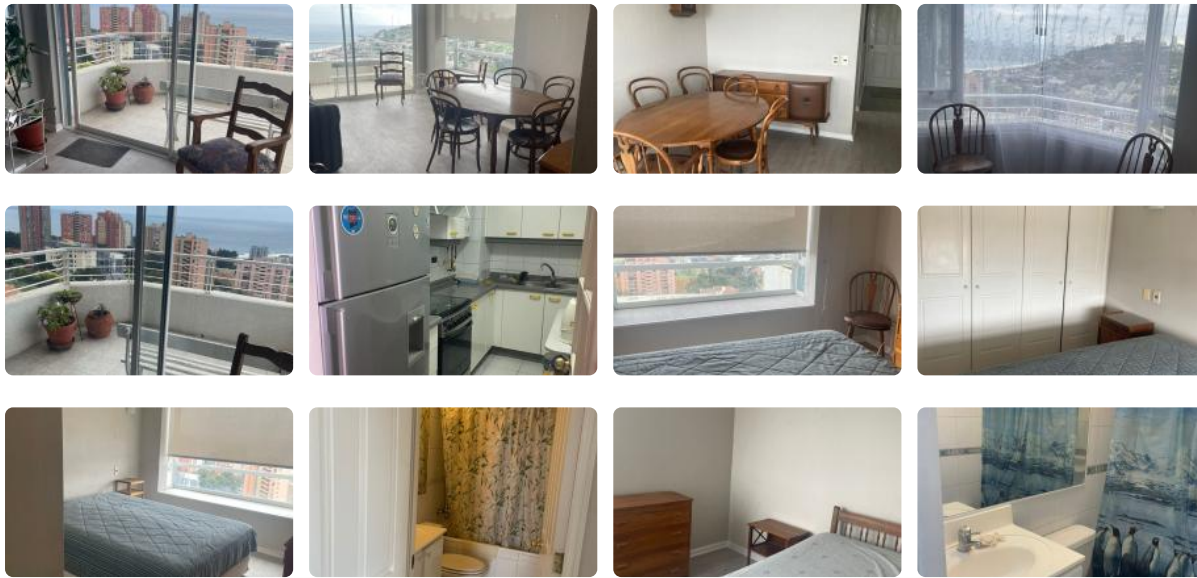
🛏️ 1 dormitorios en suite

🚿 2 baños

🚗 1 estacionamientos

🏠 70 m² construidos

🌿 2 m² terraza



Se arrienda departamento semi amoblado con vista despejada, ubicado en el prestigioso sector de Jardín del Mar en Viña del Mar. Disfrute de un estilo de vida tranquilo y conectado en una de las zonas más codiciadas de la ciudad.

Este acogedor departamento de 70 m² ofrece 2 dormitorios, incluyendo una suite principal, y 2 baños. Cuenta con un estacionamiento exclusivo, ideal para su comodidad. Ubicado en el piso 10, este inmueble ha sido recientemente remodelado, ofreciendo una distribución funcional y luminosa.

Además, podrá disfrutar de una terraza de 2 m² para relajarse y disfrutar del aire fresco. El edificio ofrece seguridad las 24 horas, brindándole tranquilidad y protección. Aunque no cuenta con bodega, sus espacios interiores están optimizados para el almacenamiento. El departamento se arrienda semi amoblado, lo que facilita su instalación inmediata.

Jardín del Mar es un sector residencial privilegiado, conocido por su cercanía a centros comerciales, colegios de prestigio y excelentes conexiones de transporte público. Tendrá fácil acceso a supermercados, restaurantes y todo tipo de servicios, lo que hará su día a día más cómodo y eficiente. La conectividad con el resto de Viña del Mar y otras ciudades de la región es inmejorable.

No pierda la oportunidad de vivir en este fantástico departamento. ¡Contáctenos hoy mismo para agendar una visita y conocer su próximo hogar!

Gastos comunes aproximados: \$150.000

Contribuciones aproximadas: \$49.999

SE ARRIENDA DEPTO JARDIN DEL MAR SEMI AMOBLADO 2D-2B-1E

Más características

Orientación:

Norponiente

Año construcción: **1990**

Barrio:

Metro (20 min)

Colegios (6 min)

Supermercado (12 min)

Clínicas (10 min)

Ciclovia (20 min)

Comercio (10 min)

Comisaría (15 min)

Estación de servicios (8 min)

Locomoción colectiva (2 min)

Parques (25 min)

- ✓ Piscina
- ✓ Balcón
- ✓ Closets
- ✓ Comedor
- ✓ Dormitorio en suite
- ✓ Living
- ✓ Ascensor
- ✓ Áreas verdes
- ✓ Conserjería
- ✓ Calefacción Central
- ✓ Agua potable
- ✓ Coneccion para Lavaropas
- ✓ Gas Natural
- ✓ Lavandería
- ✓ Salón de usos múltiples
- ✓ Piscina
- ✓ Balcón
- ✓ Closets
- ✓ Comedor
- ✓ Dormitorio en suite
- ✓ Living
- ✓ Ascensor
- ✓ Áreas verdes

