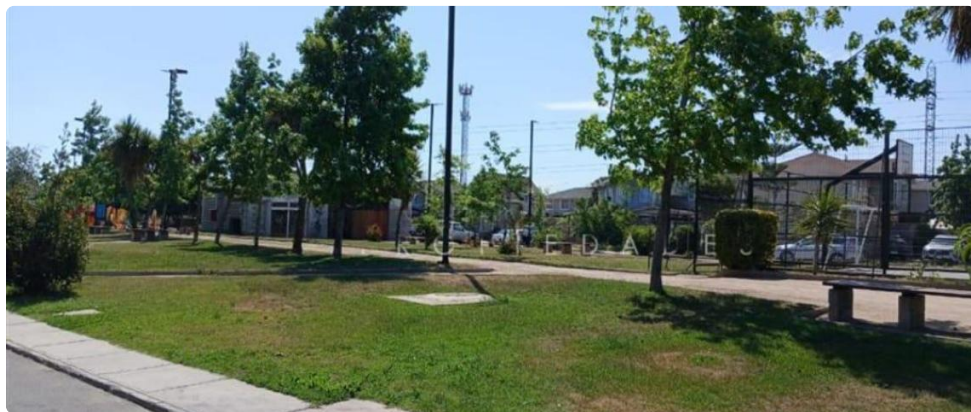


# VENDO PROPIEDAD, COMUNA DE PUENTE ALTO



UF 3.403,4 / \$135.000.000

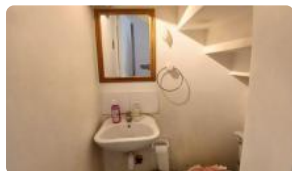
📍 Juan de Dios Malebran

🛏 4 dormitorios

🛏 1 dormitorios en suite

🚿 3 baños

🚗 1 estacionamientos



GlobalBrokers

# VENDO PROPIEDAD, COMUNA DE PUENTE ALTO

Oportunidad única en Puente Alto: Adquiere la casa de tus sueños en un entorno seguro y familiar. Disfruta de la tranquilidad y comodidad que ofrece este increíble hogar en Condominio Jardines del Valle.

Esta espaciosa casa usada, ubicada en la comuna de Puente Alto, sector Juan de Dios Malebrán, es ideal para familias que buscan seguridad y confort. Cuenta con 4 dormitorios, incluyendo una suite, y 3 baños, ofreciendo amplio espacio para todos los miembros de la familia. Dispone además de 1 estacionamiento para tu comodidad.

Ubicada en el prestigioso Condominio Jardines del Valle, esta propiedad destaca por su seguridad 24/7, brindándote la tranquilidad que tu familia merece. Aunque no se especifica la superficie construida ni del terreno, la distribución de la casa está pensada para maximizar el espacio y la funcionalidad.

Entre las características que hacen de esta casa una excelente opción, destaca su ubicación dentro de un condominio consolidado, que ofrece un entorno seguro y familiar. El sector de Juan de Dios Malebrán es conocido por su tranquilidad y cercanía a servicios esenciales.

La ubicación estratégica de esta propiedad en Puente Alto te brinda excelente conectividad con el resto de la ciudad, acceso a colegios de calidad, centros comerciales y servicios de salud. Disfruta de la comodidad de tener todo lo que necesitas a tu alcance, sin renunciar a la tranquilidad de un entorno residencial.

No pierdas esta oportunidad de invertir en tu futuro y el de tu familia. Contáctanos hoy mismo para agendar una visita y descubrir todo lo que esta maravillosa casa tiene para ofrecerte. ¡Te esperamos!

## Más características

# VENDO PROPIEDAD, COMUNA DE PUENTE ALTO

Orientación: **Nororiente**

- ✓ Baño de visitas
- ✓ Bodega
- ✓ Closets
- ✓ Comedor
- ✓ Comedor de diario
- ✓ Dormitorio en suite
- ✓ Jardín
- ✓ Living
- ✓ Logia
- ✓ Patio
- ✓ Terraza
- ✓ Áreas verdes
- ✓ Acceso controlado
- ✓ Alarma
- ✓ Condominio cerrado
- ✓ Conserjería
- ✓ Portón automático
- ✓ Agua potable
- ✓ Gas Natural

- ✓ Terraza
- ✓ Áreas verdes
- ✓ Acceso controlado
- ✓ Alarma
- ✓ Condominio cerrado
- ✓ Conserjería
- ✓ Portón automático
- ✓ Agua potable
- ✓ Gas Natural
- ✓ Baño de visitas
- ✓ Bodega
- ✓ Closets
- ✓ Comedor
- ✓ Comedor de diario
- ✓ Dormitorio en suite
- ✓ Jardín
- ✓ Living
- ✓ Logia
- ✓ Patio