

Arriendo amplio y excelente Depto. en Las Condes. 3D+2B, estac. Y bodega



UF 22,6 / \$895.000

📍 apoquindo

🛏 3 dormitorios

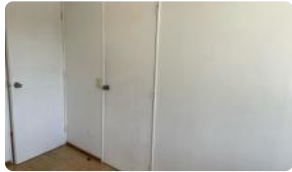
🛏 0 dormitorios en suite

🚿 2 baños

🚗 1 estacionamientos

🏠 72 m² construidos

🏠 0 m² terraza



Departamento en Arriendo: ¡Vive en la tranquilidad de Las Condes!

Te invitamos a conocer este amplio y luminoso departamento con una ubicación inmejorable en el corazón de Las Condes, a solo pasos del metro Los Dominicos. Ubicado en las prestigiosas Torres de Apoquindo, este hogar te ofrece el equilibrio perfecto entre comodidad y tranquilidad. Disfruta de una orientación norte que garantiza luz natural durante todo el día y una hermosa vista despejada que te encantará.

Características que te enamorarán:

Espacio y comodidad perfectos para una familia o para quienes buscan espacio extra.

Cocina tradicional para tu máxima comodidad.

Ambiente relajant para compartir momentos inolvidables.

Espacio exterior privado: ¡Un oasis personal sin necesidad de terraza!

Seguridad garantizada: El edificio cuenta con conserjería 24/7 y un sistema de citófono, para que vivas con total tranquilidad.

Todo incluido: El arriendo incluye un estacionamiento y una bodega, facilitando tu día a día.

Este departamento está especialmente diseñado para quienes valoran la paz y la seguridad, siendo ideal para personas adultas. Además, cuenta con conexión para lavadora y una oficina de administración en el mismo edificio para tu conveniencia.

¡No pierdas la oportunidad de vivir en una de las zonas más solicitadas de Santiago! Contáctanos para agendar una visita.3

Gastos comunes aproximados: \$85.000

Arriendo amplio y excelente Depto. en Las Condes. 3D+2B, estac. Y bodega

Contribuciones aproximadas: \$110.000

Más características

<p>Orientación: Nororiente</p> <p>Pisos: 25</p> <p>Año construcción: 1978</p>	<p>Barrio:</p> <p>Metro (5 min)</p> <p>Colegios (5 min)</p> <p>Supermercado (3 min)</p> <p>Clínicas (5 min)</p> <p>Ciclovía (2 min)</p> <p>Comercio (2 min)</p> <p>Comisaría (3 min)</p> <p>Estación de servicios (3 min)</p> <p>Locomoción colectiva (1 min)</p> <p>Parques (3 min)</p>	<p>✓ Closets</p> <p>✓ Cocina</p> <p>✓ Comedor</p> <p>✓ Living</p> <p>✓ Logia</p> <p>✓ Ascensor</p> <p>Estacionamiento de visitas</p> <p>✓ Conserjería</p> <p>✓ Agua potable</p> <p>Conexión para Lavarropas</p> <p>✓ Gas Natural</p> <p>✓ Lavandería</p> <p>Rampa para silla de ruedas</p> <p>✓ Recepción</p>	<p>✓ Conserjería</p> <p>✓ Agua potable</p> <p>Conexión para Lavarropas</p> <p>✓ Gas Natural</p> <p>✓ Lavandería</p> <p>Rampa para silla de ruedas</p> <p>✓ Recepción</p> <p>✓ Closets</p> <p>✓ Cocina</p> <p>✓ Comedor</p> <p>✓ Living</p> <p>✓ Logia</p> <p>✓ Ascensor</p> <p>Estacionamiento de visitas</p>
--	---	---	---