

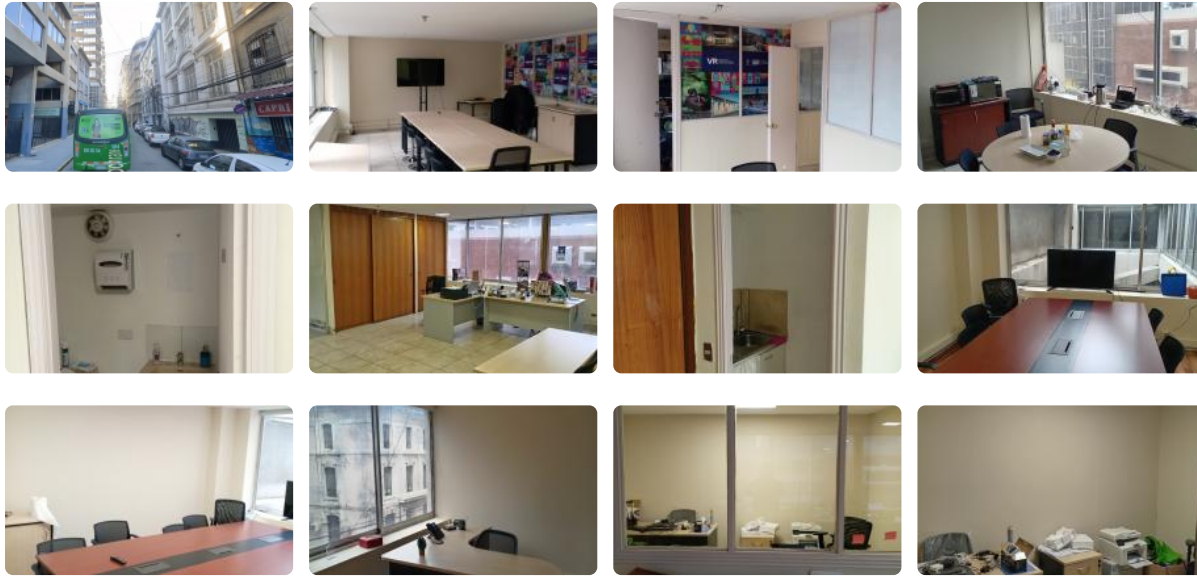
Oficina 215 m2 en venta, calle Cochrane a pasos de Plaza Anibal Pinto, Valparaíso.



UF 10.071 / \$400.000.000

📍 Plan de Valparaíso

🏠 215 m² construidos



Amplia oficina en venta, ubicada en calle Cochrane a pasos de Plaza Sotomayor, Valparaíso, este inmueble ofrece un potencial inigualable para crecimiento y desarrollo profesional.

Cuenta con 215 m2.

Es una excelente opción para empresas que buscan optimizar su espacio de trabajo en una ubicación privilegiada dentro del plan de Valparaíso. Ubicada en la calle Cochrane, esta propiedad usada se encuentra en un edificio consolidado y de fácil acceso. Cuenta con amplios espacios interiores, ideales para adaptarse a las necesidades específicas de su equipo de trabajo, permitiendo una distribución flexible y eficiente. Además, la propiedad se beneficia de una luminosidad natural que crea un ambiente de trabajo agradable y productivo.

La ubicación estratégica de esta oficina es uno de sus mayores atractivos. Estar a pasos de Plaza Soto Mayor significa contar con acceso inmediato a una amplia gama de servicios, comercios, notarías, Conservador de Bienes Raíces, Tribunales, Corte de Apelaciones y transporte público, Estación Puerto de Metro, facilitando la conexión con clientes, proveedores y colaboradores. La zona ofrece una vibrante vida urbana, con restaurantes, cafeterías y espacios culturales que enriquecen la experiencia laboral.

Precio de venta \$400.000.000.-

Gastos comunes aproximados \$ 480.000.-

Gastos comunes aproximados: \$480.000

Oficina 215 m2 en venta, calle Cochrane a pasos de Plaza Anibal Pinto, Valparaíso.

Más características

| | | |
|--|--|--|
| | | |
|--|--|--|