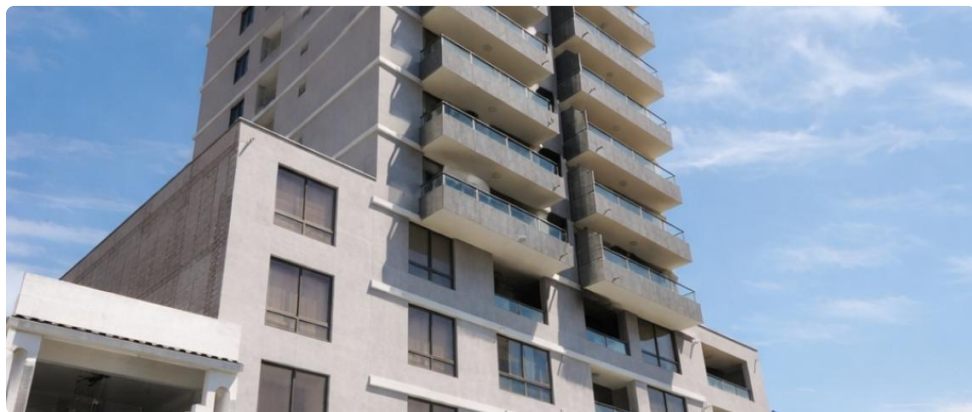


AMPLIO DEPARTAMENTO CON ESTACIONAMIENTO EN EL CENTRO DE LA CIUDAD



UF 4.300 / \$175.371.200

📍 CENTRO

🛏 3 dormitorios

🛏 1 dormitorios en suite

🚿 2 baños

🚗 1 estacionamientos

🏠 89 m² construidos



AMPLIO DEPARTAMENTO CON ESTACIONAMIENTO EN EL CENTRO DE LA CIUDAD

Descubra la comodidad y amplitud que ofrece este espectacular departamento en el corazón de Antofagasta. Una oportunidad única para vivir en el centro, con todas las ventajas que ello implica, a un precio inigualable.

Este espacioso departamento de 89 m² cuenta con 3 dormitorios, incluyendo un dormitorio en suite, ideal para familias o quienes buscan espacio adicional.

Disfrute de 2 baños completos, un estacionamiento exclusivo y la conveniencia de vivir en el piso 5 de un edificio bien mantenido. Si busca un departamento usado, en perfectas condiciones y con excelente distribución, esta es su oportunidad.

Este departamento ofrece seguridad 24 horas, brindando tranquilidad y protección a su familia. Ubicado estratégicamente en el centro de Antofagasta, tendrá acceso inmediato a una amplia gama de servicios, comercios y transporte público. La excelente conectividad le permitirá desplazarse fácilmente a cualquier punto de la ciudad. Además, la cercanía a colegios y centros de salud.

Experimente la vida urbana en su máxima expresión. La ubicación privilegiada de este departamento le permitirá disfrutar de la vibrante vida cultural y social de Antofagasta, con fácil acceso a restaurantes, tiendas y lugares de entretenimiento.

No deje pasar esta oportunidad de adquirir un departamento excepcional en una ubicación central. Contáctenos hoy mismo para programar una visita y descubrir todo lo que este inmueble tiene para ofrecer. ¡Su nuevo hogar le espera!

Gastos comunes aproximados: **\$120.000**

Contribuciones aproximadas: **\$151.000**

Más características

Orientación: **Poniente**

Pisos: **17**

Año construcción: **2015**

Barrio:

Colegios (5 min)

Supermercado (4 min)

Clínicas (7 min)

Ciclovía (2 min)

Comercio (3 min)

Comisaría (6 min)

Estación de servicios (4 min)

Locomoción colectiva (1 min)

Parques (8 min)

✓ Balcón

✓ Closets

✓ Cocina

✓ Comedor

✓ Dormitorio en suite

✓ Living

✓ Ascensor

✓ Salón de eventos

✓ Acceso controlado

✓ Conserjería

✓ Agua potable

✓ Gas Natural

✓ Recepción

