

# Se vende casa inversión Maipú Rinconada



UF 2.045,2 / \$82.000.000

📍 Rinconada

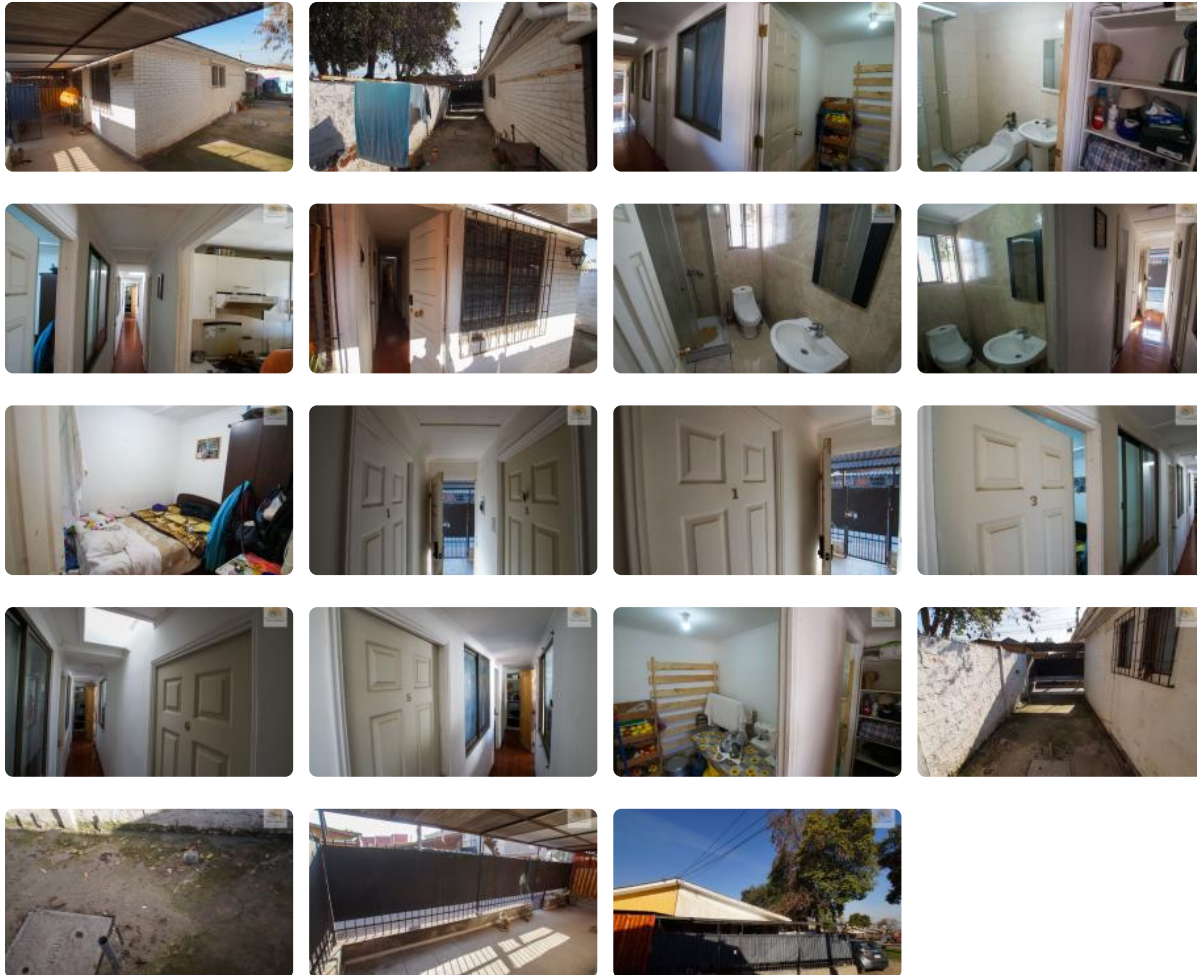
🛏 6 dormitorios

🚿 2 baños

🚗 2 estacionamientos

🏠 90 m<sup>2</sup> construidos

🌳 140 m<sup>2</sup> terreno



# Se vende casa inversión Maipú Rinconada

Pizarro propiedades pone en venta excepcional oportunidad de inversión en pasaje Diofanto, casi esquina Avenida Rinconada de Maipú, con Tres Poniente, locomoción a pocos pasos, Hospital Carmen a una cuadra, centro comercial avenida Olimpo muy cerca. Una casa con un gran potencial, actualmente se arrienda por piezas. Tiene 6 dormitorios, cada uno se arrienda por casi 200 mil pesos. Tiene la posibilidad de hacer dos piezas más, están hechos los arranques de agua y gas.

Una propiedad ideal para aquellos que buscan un activo rentable en una ubicación estratégica y de alta demanda.

Esta espaciosa casa usada, ubicada en la tranquila Rinconada de Maipú, ofrece un generoso terreno de 125 m<sup>2</sup> aproximados y una construcción sólida de 90 m<sup>2</sup>. Cuenta con 6 dormitorios y 2 baños, perfecta para familias grandes o para arrendar a estudiantes o trabajadores. Dispone además de 2 estacionamientos, un bien escaso y muy valorado en la zona.

Construida en el año aproximada en el 2000 y, de un solo piso, esta propiedad se presenta como un lienzo en blanco para renovar y adaptar a sus necesidades, maximizando su valor en el mercado. Aunque no cuenta con características específicas de seguridad o comodidades adicionales, su amplio espacio y ubicación privilegiada la convierten en una inversión segura y con gran potencial de revalorización.

La propiedad se encuentra en la comuna de Maipú, específicamente en el sector de Rinconada, un área residencial consolidada con excelente conectividad y acceso a una amplia gama de servicios. Disfrute de la cercanía a colegios, supermercados, centros comerciales y transporte público, facilitando la vida diaria de sus futuros inquilinos o de su propia familia. Los gastos comunes son nulos y sólo paga derechos de aseo.

No pierda la oportunidad de invertir en esta propiedad con gran potencial en una ubicación estratégica. ¡Contáctenos hoy mismo para agendar una visita y descubrir todo lo que esta casa tiene para ofrecer!

Gastos comunes aproximados: \$0

Contribuciones aproximadas: \$13.000

## Más características

Orientación: **Norte**

Pisos: **1**

Año construcción:  
**2000**

**Barrio:**

Metro (15 min)

Colegios (5 min)

Supermercado (3 min)

Clínicas (12 min)

Ciclovía (1 min)

Comercio (2 min)

Comisaría (5 min)

Estación de servicios (3 min)

Locomoción colectiva (1 min)

Parques (8 min)

✓ Baño de visitas

✓ Bodega

✓ Cocina

✓ Jardín

✓ Patio

✓ Refrigerador

✓ Agua potable

Conexión para  
✓ Lavarropas

✓ Patio

✓ Refrigerador

✓ Agua potable

Conexión para  
✓ Lavarropas

✓ Baño de visitas

✓ Bodega

✓ Cocina

✓ Jardín

