

Espectacular Propiedad para institucion



UF 44 / \$1.793.924

📍 Los Andes

🛏 4 dormitorios

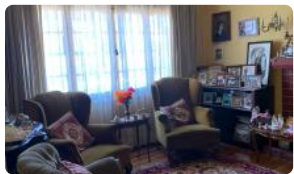
🛏 0 dormitorios en suite

🚿 2 baños

🚗 4 estacionamientos

🏠 200 m² construidos

🌳 348 m² terreno



Espectacular Propiedad para institucion

¡Oportunidad única en el corazón de Los Andes! Amplia propiedad ideal para instituciones, empresas o familias que buscan comodidad y excelente ubicación. Disfrute de un espacio versátil con gran potencial, perfecto tanto para uso habitacional como comercial.

Esta espectacular casa en arriendo, ubicada en la comuna de Los Andes, ofrece 200 m² construidos en un terreno de 348 m². Construida en 1970, la propiedad cuenta con 4 amplios dormitorios y 2 baño, además de espacio para estacionar hasta 4 vehículos. Su diseño funcional y espacios generosos la convierten en una opción inigualable para diversos propósitos.

La propiedad, si bien usada, se encuentra en excelente estado de conservación, lista para ser habitada o adaptada a las necesidades de su empresa. Cuenta con 1 piso, lo que facilita la accesibilidad y distribución de los espacios. Su orientación permite disfrutar de una iluminación natural privilegiada durante todo el día. Es ideal para familias numerosas o para el desarrollo de actividades institucionales.

Ubicada estratégicamente en el sector de Los Andes, esta propiedad goza de una conectividad privilegiada con el centro de la ciudad y sus principales servicios.

Encontrará a su alcance una amplia gama de comercios, colegios y centros de salud, facilitando su día a día y el de su familia. Su excelente ubicación la convierte en una inversión segura y rentable a largo plazo.

No pierda la oportunidad de arrendar esta increíble propiedad. Contáctenos hoy mismo para agendar una visita y descubrir todo el potencial que tiene para ofrecerle. ¡Estamos a su disposición para responder cualquier consulta y guiarlo en el proceso de arriendo! Disponible desde noviembre.

Gastos comunes aproximados: \$0

Contribuciones aproximadas: \$600.000

Más características

Pisos: 1

Año construcción: 1970

Barrio:

Metro (90 min)
Colegios (2 min)
Supermercado (3 min)
Clínicas (6 min)
Ciclovía (1 min)
Comercio (2 min)
Comisaría (3 min)
Estación de servicios (2 min)
Locomoción colectiva (1 min)
Parques (1 min)

- ✓ Baño de visitas
- ✓ Bodega
- ✓ Closets
- ✓ Comedor
- ✓ Jardín
- ✓ Logia
- ✓ Parrilla
- ✓ Patio
- ✓ Sala de estar
- ✓ Terraza

- ✓ Chimenea
- ✓ Estacionamiento de visitas
- ✓ Áreas verdes
- ✓ Alarma
- ✓ Agua potable
- ✓ Internet
- ✓ Línea Telefónica
- ✓ TV por cable
- ✓ Sólo familia
- ✓ Uso comercial