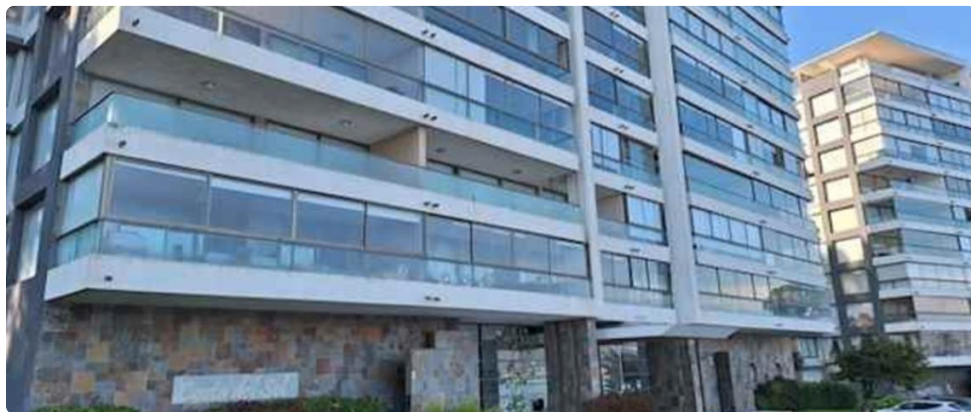


Amplio departamento con vista panorámica en el sector más exclusivo de Pingueral



UF 8.700 / \$345.572.700

📍 Pingueral

🛏 4 dormitorios

🛏 2 dormitorios en suite

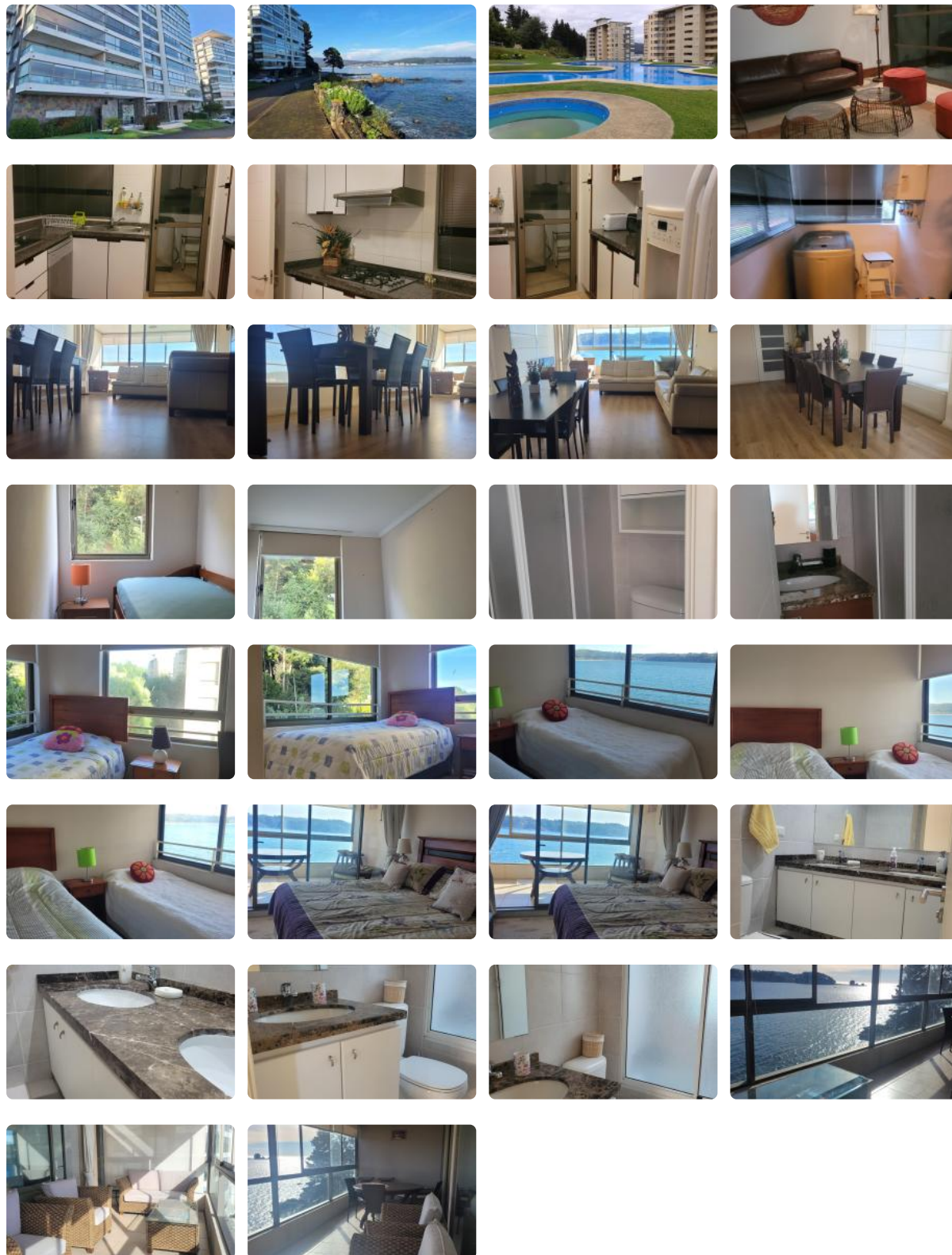
🚿 3 baños

🚗 1 estacionamientos

🏠 110 m² construidos

🌿 18 m² terraza

Amplio departamento con vista panorámica en el sector más exclusivo de Pingueral



Amplio departamento con vista panorámica en el sector más exclusivo de Pingueral

Descubra una oportunidad única de vivir en el corazón de Pingueral, con vistas panorámicas inigualables y un diseño que redefine el concepto de hogar familiar de lujo. Este espacioso departamento ofrece una inversión garantizada en una de las ubicaciones más codiciadas de Tomé, donde la exclusividad y el confort se combinan para crear una experiencia de vida excepcional.

Este impresionante departamento usado, ubicado en el quinto piso de la torre 2, cuenta con 110 m² construidos y una generosa terraza de 18 m² para disfrutar de las vistas. Dispone de 4 dormitorios, incluyendo 2 suites, y 3 baños, todos los dormitorios tienen closet, ideal para familias que buscan amplitud y comodidad. Además, incluye 1 estacionamiento y 1 bodega, proporcionando soluciones prácticas para el almacenamiento y la movilidad.

Construido en 2008, este departamento se distingue por sus acabados de alta calidad y su distribución inteligente, con solo 4 departamentos por piso. La seguridad es una prioridad, con vigilancia las 24 horas, brindando tranquilidad y protección a sus residentes. Los gastos comunes ascienden a \$210.000 CLP.

Ubicado en la Avenida Pingueral 560, departamento 54, este inmueble ofrece un acceso privilegiado a las playas, restaurantes y centros de entretenimiento de Pingueral. La conectividad es excelente, con fácil acceso a las principales vías de la comuna de Tomé, lo que facilita el desplazamiento hacia otros puntos de interés. La cercanía a colegios y comercios completa la oferta de este sector residencial de alto standing.

No pierda la oportunidad de adquirir este departamento único en Pingueral. Contáctenos hoy mismo para agendar una visita y descubrir por qué este inmueble es la inversión perfecta para su futuro y el de su familia.

Gastos comunes aproximados: \$210.000

Más características

Orientación: Surponiente Pisos: 11 Año construcción: 2008	Barrio: Metro (60 min) Colegios (15 min) Supermercado (10 min) Clínicas (30 min) Ciclovía (5 min) Comercio (10 min) Comisaría (15 min) Estación de servicios (15 min) Locomoción colectiva (5 min) Parques (15 min)	<div>✓ Balcón</div> <div>✓ Baño de visitas</div> <div>✓ Closets</div> <div>✓ Cocina</div> <div>✓ Comedor</div> <div>✓ Dormitorio en suite</div> <div>Dormitorio y Baño de servicio</div> <div>✓ Living</div> <div>✓ Logia</div> <div>✓ Piscina</div> <div>✓ Sala de estar</div> <div>✓ Terraza</div> <div>✓ Walk-in closet</div> <div>✓ Ascensor</div>	<div>✓ Salón de Fiesta</div> <div>✓ Salón de eventos</div> <div>✓ Áreas verdes</div> <div>✓ Acceso controlado</div> <div>✓ Conserjería</div> <div>✓ Agua potable</div> <div>✓ Aire Acondicionado</div> <div>✓ Amoblado</div> <div>✓ Caldera</div> <div>✓ Calefacción Central</div> <div>Conexión para Lavarropas</div> <div>✓ Gas Natural</div> <div>✓ Admite mascotas</div> <div>✓ Lavandería</div>
--	--	--	--

Amplio departamento con vista panorámica en el sector más exclusivo de Pingueral

		<div>✓ Estacionamiento de visitas</div> <div>✓ Juegos Infantiles</div> <div>✓ Refrigerador</div> <div>✓ Salón de Fiesta</div> <div>✓ Salón de eventos</div> <div>✓ Áreas verdes</div> <div>✓ Acceso controlado</div> <div>✓ Conserjería</div> <div>✓ Agua potable</div> <div>✓ Aire Acondicionado</div> <div>✓ Amoblado</div> <div>✓ Caldera</div> <div>✓ Calefacción Central</div> <div>✓ Conexión para Lavarropas</div> <div>✓ Gas Natural</div> <div>✓ Admite mascotas</div> <div>✓ Lavandería</div> <div>✓ Rampa para silla de ruedas</div> <div>✓ Recepción</div> <div>✓ Salón de usos múltiples</div>	<div>✓ Rampa para silla de ruedas</div> <div>✓ Recepción</div> <div>✓ Salón de usos múltiples</div> <div>✓ Balcón</div> <div>✓ Baño de visitas</div> <div>✓ Closets</div> <div>✓ Cocina</div> <div>✓ Comedor</div> <div>✓ Dormitorio en suite</div> <div>✓ Dormitorio y Baño de servicio</div> <div>✓ Living</div> <div>✓ Logia</div> <div>✓ Piscina</div> <div>✓ Sala de estar</div> <div>✓ Terraza</div> <div>✓ Walk-in closet</div> <div>✓ Ascensor</div> <div>✓ Estacionamiento de visitas</div> <div>✓ Juegos Infantiles</div> <div>✓ Refrigerador</div>
--	--	---	---