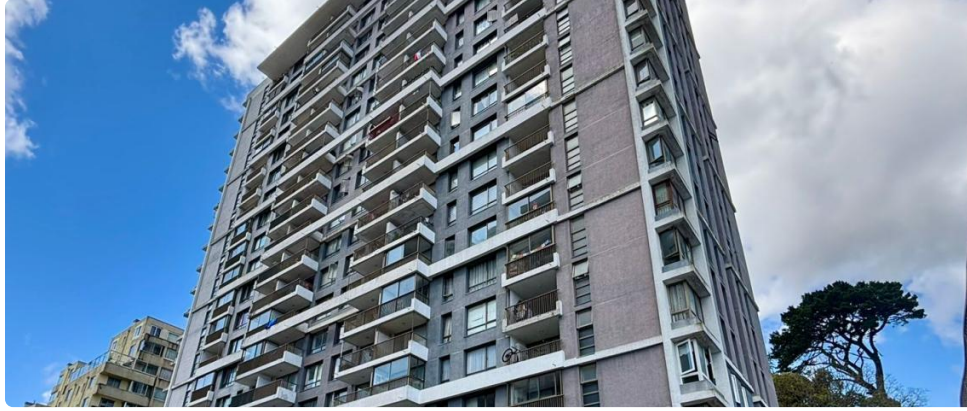


Precioso departamento en arriendo a pasos de Centro de Concepción



UF 13,8 / \$550.000

📍 Concepcion

🛏 2 dormitorios

🛏 1 dormitorios en suite

🚿 2 baños

🚗 1 estacionamientos

🏠 59 m² construidos



GlobalBrokers

Precioso departamento en arriendo a pasos de Centro de Concepción

Descubre la comodidad y el estilo de vida urbano en este precioso departamento, ubicado Edificio Mirador Cerro Amarillo, a pasos del corazón de Concepción. Disfruta de una ubicación privilegiada y un diseño que maximiza el espacio y la luz natural, ideal para profesionales y familias que buscan confort y conveniencia en el centro de la ciudad. Cuenta con un amplio living comedor, moderna y funcional cocina amoblada y equipada con campana, horno y encimera de inducción, logia con instalación para lavadora, secadora y estantes, 2 dormitorios, incluyendo un dormitorio en suite, Walking closet, 2 baños completos. Balcón para disfrutar de los hermosos atardeceres de la ciudad. Además, dispone de 1 estacionamiento subterráneo exclusivo para tu comodidad. El edificio posee 3 ascensores, hermosa y comfortable sala de eventos con salón de cine, lavandería, gimnasio, quincho exterior con juegos infantiles, Hall de acceso, conserjería dando seguridad 24 horas, brindándote tranquilidad y protección. Ubicado estratégicamente en Concepción, este departamento te conecta con todo lo que necesitas. Los gastos comunes ascienden a \$80.000, aprox.un valor razonable considerando los servicios y la seguridad que ofrece el edificio. No pierdas la oportunidad de vivir en un lugar privilegiado, con todas las comodidades a tu alcance. ¡Contáctanos hoy mismo para agendar una visita!

Valor arriendo mensual:\$550.000.+GGCC \$80.000.- aprox.

Se solicita 1 mes anticipado + 1 mes de garantía

Comisión corredora 50% del valor de 1 arriendo

Prevía revisión de documentación y evaluación comercial

Gastos comunes aproximados: **\$80.000**

Más características

Precioso departamento en arriendo a pasos de Centro de Concepción

<p>Orientación: Surponiente</p> <p>Pisos: 21</p> <p>Año construcción: 2015</p>	<p>Barrio:</p> <p>Metro (25 min)</p> <p>Colegios (7 min)</p> <p>Supermercado (6 min)</p> <p>Clínicas (15 min)</p> <p>Ciclovía (3 min)</p> <p>Comercio (5 min)</p> <p>Comisaría (12 min)</p> <p>Estación de servicios (8 min)</p> <p>Locomoción colectiva (1 min)</p> <p>Parques (10 min)</p>	<ul style="list-style-type: none">✓ Balcón✓ Baño de visitas✓ Closets✓ Cocina✓ Comedor✓ Dormitorio en suite✓ Living✓ Logia✓ Parrilla✓ Play room✓ Sala de estar✓ Walk-in closet✓ Ascensor✓ Gimnasio✓ Juegos Infantiles✓ Salón de Fiesta✓ Salón de eventos✓ Área de cine✓ Conserjería✓ Agua potable✓ Caldera✓ Conexión para Lavarropas✓ Lavandería✓ Recepción✓ Salón de usos múltiples	<ul style="list-style-type: none">✓ Gimnasio✓ Juegos Infantiles✓ Salón de Fiesta✓ Salón de eventos✓ Área de cine✓ Conserjería✓ Agua potable✓ Caldera✓ Conexión para Lavarropas✓ Lavandería✓ Recepción✓ Salón de usos múltiples✓ Balcón✓ Baño de visitas✓ Closets✓ Cocina✓ Comedor✓ Dormitorio en suite✓ Living✓ Logia✓ Parrilla✓ Play room✓ Sala de estar✓ Walk-in closet✓ Ascensor
---	---	---	---