

# ¡Oportunidad! Arriendo Departamento 2D 1B en Estación Central



UF 6,3 / \$250.000

📍 Entre Ecuador y Alameda Bernardo O'higgins

🛏 2 dormitorios

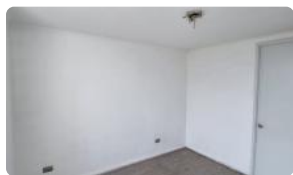
🛏 0 dormitorios en suite

🚿 1 baños

🚗 0 estacionamientos

🏠 48 m<sup>2</sup> construidos

🌿 1 m<sup>2</sup> terraza



GlobalBrokers

# ¡Oportunidad! Arriendo Departamento 2D 1B en Estación Central

¡Descubre tu nuevo hogar en el corazón de Estación Central! Este encantador departamento ofrece una ubicación privilegiada y una excelente conectividad, ideal para quienes buscan comodidad y accesibilidad en su día a día.

Este funcional departamento de 2 dormitorios y 1 baño, con 48 m<sup>2</sup> construidos, se encuentra en el piso 25 de un edificio de 29 pisos construido en el año 2001. Cuenta con una distribución optimizada para aprovechar al máximo el espacio, ofreciendo un ambiente acogedor y funcional. Disfruta de una terraza de 1 m<sup>2</sup>, perfecta para relajarte y disfrutar del aire libre. El departamento, ubicado en el piso 25, tiene 6 departamentos por piso. No cuenta con estacionamiento ni bodega. La seguridad es una prioridad, con vigilancia las 24 horas, los 7 días de la semana, brindándote tranquilidad y protección a ti y a tu familia. Este departamento está diseñado para alojar cómodamente hasta 3 habitantes. El valor de los gastos comunes es de \$100.000 CLP que están incluidos en el canon de arriendo, mientras que las contribuciones aseo son de \$15.000.- CLP. Este departamento está disponible a partir del 07/10/2025.

Ubicado estratégicamente entre Ecuador y Alameda Bernardo O'higgins, este departamento te ofrece acceso inmediato a una amplia gama de servicios y comodidades. Encontrarás supermercados, restaurantes, centros comerciales y una excelente conectividad a través de transporte público, incluyendo estaciones de metro y paradas de autobús. La cercanía a colegios y centros de salud lo convierte en una opción ideal para familias y profesionales.

Precio Promocional de Arriendo por los Primeros Tres Meses de contrato, el cual será de \$250.000 CLP, con gastos comunes incluidos .

A partir del Cuarto mes , el valor del arriendo mensual se ajustará al monto regular de \$400.000 CLP , sin variar la inclusión de los gastos comunes.

No pierdas esta oportunidad única de vivir en un sector vibrante y con todo lo que necesitas al alcance de tu mano. ¡Contáctanos hoy mismo para agendar una visita y conocer tu próximo hogar!

,

Gastos comunes aproximados: **\$100.000**

Contribuciones aproximadas: **\$0**

## Más características

# ¡Oportunidad! Arriendo Departamento 2D 1B en Estación Central

<p>Orientación: <b>Poniente</b></p> <p>Pisos: <b>29</b></p> <p>Año construcción: <b>2001</b></p>	<p><b>Barrio:</b></p> <p>Metro (7 min)</p> <p>Colegios (6 min)</p> <p>Supermercado (4 min)</p> <p>Clínicas (10 min)</p> <p>Ciclovía (2 min)</p> <p>Comercio (5 min)</p> <p>Comisaría (8 min)</p> <p>Estación de servicios (3 min)</p> <p>Locomoción colectiva (1 min)</p> <p>Parques (10 min)</p>	<ul style="list-style-type: none"><li>✓ Balcón</li><li>✓ Closets</li><li>✓ Cocina</li><li>✓ Comedor</li><li>✓ Living</li><li>✓ Piscina</li><li>✓ Walk-in closet</li><li>✓ Ascensor</li><li>✓ Gimnasio</li><li>✓ Conserjería</li><li>✓ Agua potable</li><li>Conexión para</li><li>✓ Lavarropas</li><li>✓ Admite mascotas</li><li>✓ Lavandería</li></ul>	<ul style="list-style-type: none"><li>✓ Ascensor</li><li>✓ Gimnasio</li><li>✓ Conserjería</li><li>✓ Agua potable</li><li>Conexión para</li><li>✓ Lavarropas</li><li>✓ Admite mascotas</li><li>✓ Lavandería</li><li>✓ Balcón</li><li>✓ Closets</li><li>✓ Cocina</li><li>✓ Comedor</li><li>✓ Living</li><li>✓ Piscina</li><li>✓ Walk-in closet</li></ul>
----------------------------------------------------------------------------------------------------------	---------------------------------------------------------------------------------------------------------------------------------------------------------------------------------------------------------------------------------------------------------------------------------------------------	--------------------------------------------------------------------------------------------------------------------------------------------------------------------------------------------------------------------------------------------------------------------------------------------------------------------------------------------------------	--------------------------------------------------------------------------------------------------------------------------------------------------------------------------------------------------------------------------------------------------------------------------------------------------------------------------------------------------------