

PENTHOUSE LOS PONIENTES VIÑA DEL MAR



UF 9.800 / \$388.501.400

📍 Los ponientes

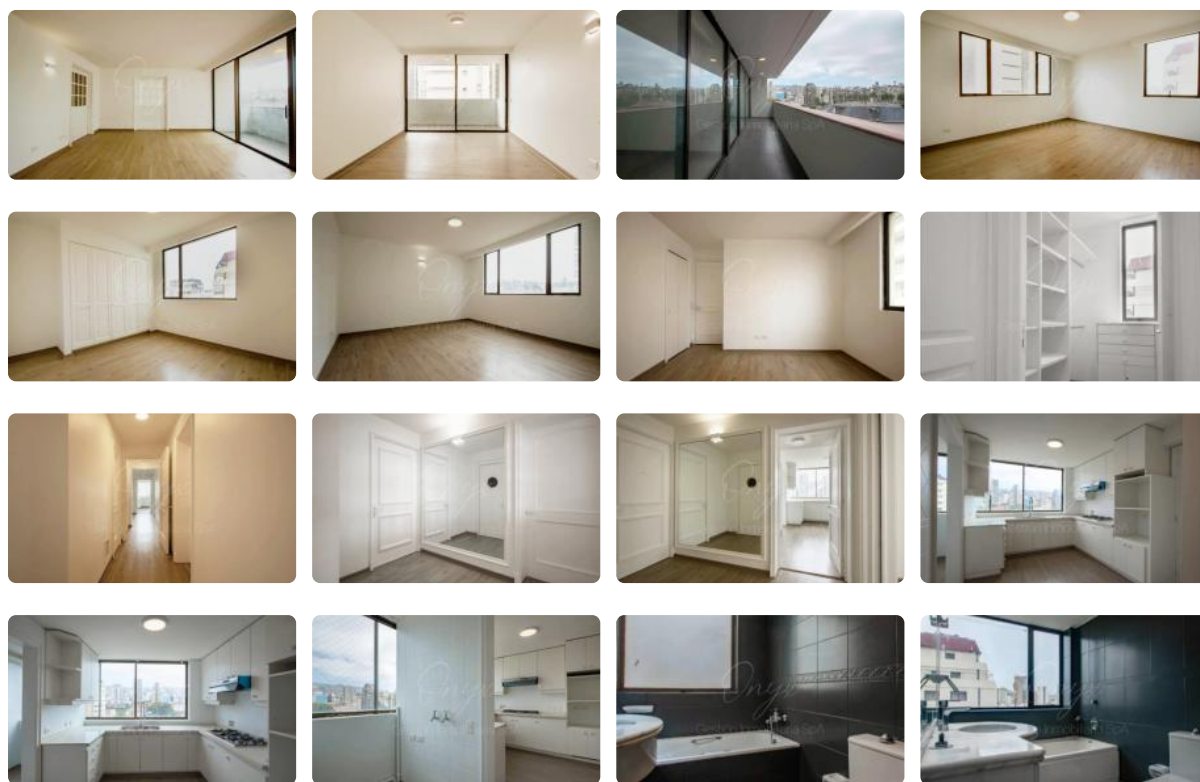
🛏 4 dormitorios

🚿 4 baños

🚗 2 estacionamientos

🏠 200 m² construidos

🌿 70 m² terraza



PENTHOUSE LOS PONIENTES VIÑA DEL MAR

El equilibrio entre la exclusividad y el confort en este impresionante penthouse con vistas panorámicas al mar, ubicado en el prestigioso sector de Los Ponientes, Viña del Mar. Una oportunidad única para vivir en un espacio amplio, luminoso y con un diseño que redefine el concepto de hogar de lujo.

Este magnífico penthouse de 200 m² construidos, complementados con una espectacular terraza de 70 m², ofrece 4 amplios dormitorios más un dormitorio de servicio y 4 baños, ideal para familias o quienes buscan espacio y comodidad.

Cuenta con 2 estacionamientos y 1 bodega, brindando soluciones integrales para su estilo de vida. Este departamento ofrece privacidad y tranquilidad, con solo un departamento por piso, 2 ascensores directos a la unidad.

Disfrute de una distribución inteligente que maximiza cada espacio, con acabados de alta calidad y detalles que marcan la diferencia. La terraza, un verdadero oasis privado, es perfecta para reuniones sociales, momentos de relax o simplemente disfrutar de las impresionantes vistas a la ciudad. Este penthouse usado se encuentra en impecables condiciones, listo para ser habitado.

Su ubicación privilegiada en el sector de Los Ponientes, Viña del Mar, le brinda acceso rápido y fácil a una amplia gama de servicios, comercios, colegios y áreas verdes. La conectividad es excelente, con acceso a las principales vías de la ciudad, facilitando sus desplazamientos diarios.

No pierda la oportunidad de adquirir este exclusivo penthouse en una de las zonas más cotizadas de Viña del Mar. Contáctenos hoy mismo para programar una visita.

Más características

Orientación: Poniente	Barrio: Metro (12 min) Colegios (5 min) Supermercado (4 min) Clínicas (6 min) Ciclovía (2 min) Comercio (3 min) Comisaría (7 min) Estación de servicios (4 min) Locomoción colectiva (1 min) Parques (8 min)	<div>✓ Balcón</div> <div>✓ Baño de visitas</div> <div>✓ Closets</div> <div>✓ Cocina</div> <div>✓ Comedor</div> <div>Dormitorio y Baño de servicio</div> <div>✓ Home Office</div> <div>✓ Living</div> <div>✓ Logia</div> <div>✓ Sala de estar</div> <div>✓ Terraza</div> <div>✓ Walk-in closet</div> <div>✓ Ascensor</div>	<div>✓ Living</div> <div>✓ Logia</div> <div>✓ Sala de estar</div> <div>✓ Terraza</div> <div>✓ Walk-in closet</div> <div>✓ Ascensor</div> <div>✓ Balcón</div> <div>✓ Baño de visitas</div> <div>✓ Closets</div> <div>✓ Cocina</div> <div>✓ Comedor</div> <div>Dormitorio y Baño de servicio</div> <div>✓ Home Office</div>
--	---	---	---