

Venta casa El Tabo



UF 3.500 / \$139.013.000

📍 Playa Blanca

🚗 8 dormitorios

🚗 1 dormitorios en suite

🚗 4 baños

🚗 3 estacionamientos

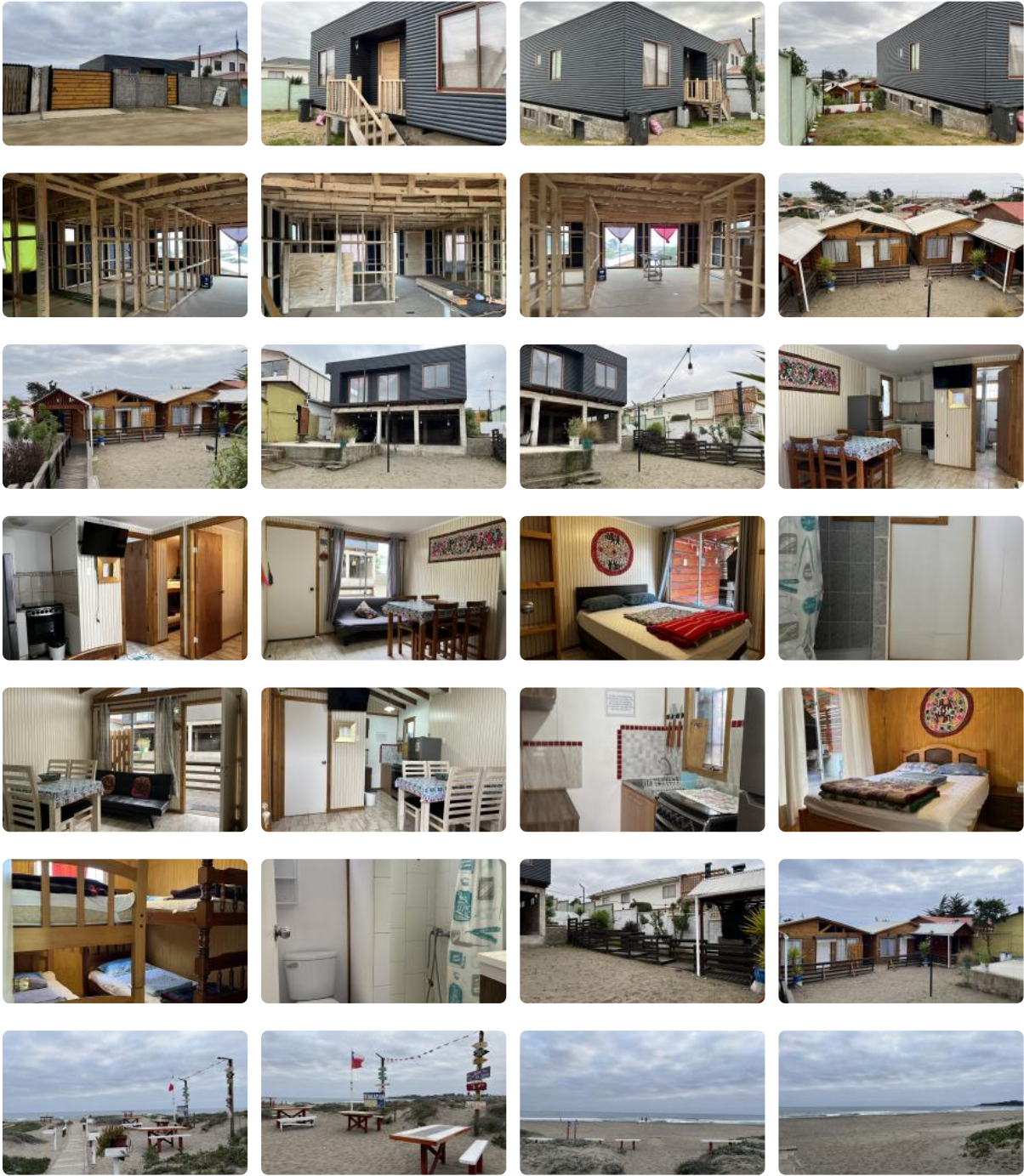
🚗 132 m² construidos

🚗 400 m² terreno



GlobalBrokers

Venta casa El Tabo



Venta casa El Tabo

Descubra una inversión única en el corazón de Playa Blanca, El Tabo: una espaciosa casa con cabañas, ideal para vivir y generar ingresos. Disfrute de la tranquilidad costera con gran potencial de rentabilidad en este sector de alta demanda.

Esta propiedad de 132 m² construidos en un terreno de 400 m², construida en 2022, ofrece una casa principal con 4 dormitorios, incluyendo uno en suite, y 2 baños. Además, cuenta con cabañas independientes y equipadas, perfectas para arriendo o recibir visitas. Dispone de 3 estacionamientos para su comodidad. La propiedad principal se debe terminar y sus ventanas son de termopanel.

Entre sus características destacadas, esta casa ofrece un diseño funcional y moderno, con espacios bien distribuidos. Ideal para familias grandes o inversionistas que buscan una propiedad con alto potencial de arriendo. La propiedad cuenta con amplios espacios exteriores, perfectos para disfrutar del aire libre y crear momentos inolvidables.

Ubicada en Playa Blanca, El Tabo, esta propiedad goza de una excelente conectividad y cercanía a comercios, restaurantes y servicios. Disfrute de la cercanía a la playa y la tranquilidad de un entorno residencial consolidado. Acceda fácilmente a las principales vías de acceso y transporte público.

No pierda esta oportunidad única de adquirir una propiedad con gran potencial en una ubicación privilegiada. ¡Contáctenos hoy mismo para agendar una visita y descubrir todo lo que esta casa tiene para ofrecer!

Gastos comunes aproximados: \$0

Contribuciones aproximadas: \$0

Más características

<p>Orientación: Oriente</p> <p>Pisos: 1</p> <p>Año construcción: 2022</p>	<p>Barrio:</p> <p>Metro (90 min)</p> <p>Colegios (8 min)</p> <p>Supermercado (7 min)</p> <p>Clínicas (45 min)</p> <p>Ciclovía (3 min)</p> <p>Comercio (5 min)</p> <p>Comisaría (15 min)</p> <p>Estación de servicios (12 min)</p> <p>Locomoción colectiva (2 min)</p> <p>Parques (10 min)</p>	<p>✓ Cocina</p> <p>✓ Comedor</p> <p>✓ Dormitorio en suite</p> <p>✓ Parrilla</p> <p>✓ Patio</p> <p>✓ Agua potable</p> <p>Conexión para</p> <p>✓ Lavarropas</p>	<p>✓ Patio</p> <p>✓ Agua potable</p> <p>Conexión para</p> <p>✓ Lavarropas</p> <p>✓ Cocina</p> <p>✓ Comedor</p> <p>✓ Dormitorio en suite</p> <p>✓ Parrilla</p>
--	--	---	---