

Av. Kennedy Geronimo de Alderete/3 privados-recepción-estacionamiento



UF 20 / \$792.860

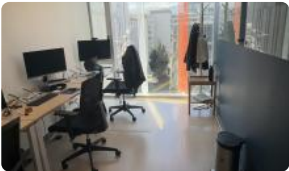
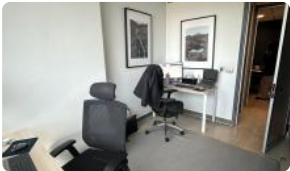
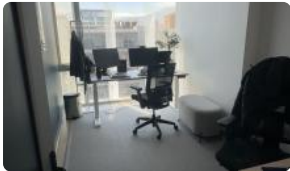
📍 Geronimo de Alderete

🚿 2 baños

🚗 1 estacionamientos

🏠 44 m² construidos

🏠 44 m² terreno



Av. Kennedy Geronimo de Alderete/3 privados-recepción-estacionamiento

CAPTACHILE PROPIEDADES ARRIENDA

AV. KENNEDY / GERÓNIMO DE ALDERETE

¡Oportunidad única para potenciar tu negocio en la comuna de Vitacura! Moderna oficina con excelente conectividad y distribución funcional, ideal para empresas que buscan optimizar su espacio de trabajo.

PRINCIPALES CARACTERÍSTICAS

La oficina cuenta con espacio para recepción y tres privados. Cuenta con dos baños. Piso flotante. Vista Oriente. Sistema de climatización.

INCLUYE ESTACIONAMIENTO

POSIBILIDAD DE ARRENDAR OTRO ESTACIONAMIENTO MAS POR 2 UF.

CARACTERISTICAS DEL EDIFICIO

El edificio cuenta con Business Center con salas de reuniones, parking, conserjería 24/7.

SECTOR Y ACCESIBILIDAD

La oficina se encuentra en una ubicación privilegiada, con fácil acceso a importantes vías como Av. Kennedy la cual conecta con otras autopistas. Cercana a una amplia gama de servicios, comercios como Mall alto Las Condes y Parque Arauco, restaurantes, cafeterías, etc. La conectividad es inmejorable, lo que facilita el acceso tanto en transporte público como privado.

Honorarios de corredora de propiedades 50% del primer mes de arriendo.

Agende su visita.

Gastos comunes aproximados: \$100.000

Más características

Av. Kennedy Geronimo de Alderete/3 privados-recepción-estacionamiento

<div>Orientación:</div> <div>Oriente</div>	<div>Barrio:</div> <div>Metro (15 min)</div> <div>Colegios (5 min)</div> <div>Supermercado (3 min)</div> <div>Clínicas (7 min)</div> <div>Ciclovía (1 min)</div> <div>Comercio (3 min)</div> <div>Comisaría (5 min)</div> <div>Estación de servicios (2 min)</div> <div>Locomoción colectiva (1 min)</div> <div>Parques (8 min)</div>	<div>✓ Ascensor</div> <div>Estacionamiento de visitas</div> <div>✓ Conserjería</div> <div>Sistema contra incendio</div> <div>✓ Agua potable</div> <div>✓ Luz eléctrica</div> <div>✓ Recepción</div> <div>✓ Sala de juntas</div> <div>✓ Valet parking</div>	<div>✓ Luz eléctrica</div> <div>✓ Recepción</div> <div>✓ Sala de juntas</div> <div>✓ Valet parking</div> <div>✓ Ascensor</div> <div>Estacionamiento de visitas</div> <div>✓ Conserjería</div> <div>Sistema contra incendio</div> <div>✓ Agua potable</div>
--	---	--	--