

USO COMERCIAL - 5P,3B,1EST - SALVADOR CON BILBAO



UF 44,1 / \$1.750.000

📍 AV SALVADOR

🛏 5 dormitorios

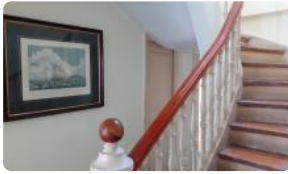
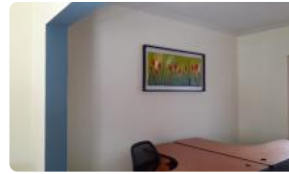
🛏 1 dormitorios en suite

🚿 4 baños

🚗 1 estacionamientos

🏠 160 m² construidos

🏠 160 m² terreno



USO COMERCIAL - 5P,3B,1EST - SALVADOR CON BILBAO

Uso Comercial. Dos pisos, año 1942.

Superficie de construcción: 160 m²

Terreno: 124 m²

5 oficinas en total.

Sala abierta en primer piso

3 baños

Patio pequeño

Cocina separada

1 puesto de estacionamiento interno.

Metro Parque Bustamante. Av. Salvador con Av. Bilbao y Rancagua.

Su excelente ubicación en Providencia garantiza acceso a una amplia gama de servicios, comercio, restaurantes, áreas verdes y una excelente conectividad a través de transporte público y principales vías de acceso. La cercanía a colegios y centros de salud añade valor a la propiedad.

Gastos comunes aproximados: \$0

Contribuciones aproximadas: \$2

Más características

Pisos: 2

Año construcción: 1942

Barrio:

Metro (6 min)
Colegios (10 min)
Supermercado (3 min)
Clínicas (9 min)
Ciclovía (2 min)
Comercio (5 min)
Comisaría (7 min)
Estación de servicios (4 min)
Locomoción colectiva (1 min)
Parques (8 min)

✓ Uso comercial

✓ Uso comercial

