

# ARRIENDA HOY TU NUEVO DPTO DE 3D - MALL TOBALABA



UF 16,6 / \$660.000

📍 PUENTE ALTO

🚗 3 dormitorios

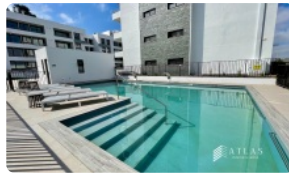
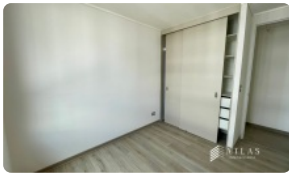
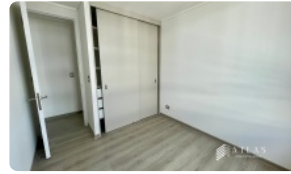
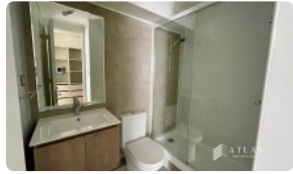
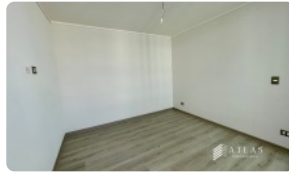
🛏 1 dormitorios en suite

🚿 2 baños

🚗 1 estacionamientos

🏠 80 m² construidos

🌿 7 m² terraza



GlobalBrokers

# ARRIENDA HOY TU NUEVO DPTO DE 3D - MALL TOBALABA

,

¡No pierdas esta oportunidad única! Arrienda un espectacular departamento nuevo de 3 dormitorios totalmente nuevo y disfruta de una ubicación privilegiada cerca del Mall Tobalaba. Este moderno y funcional departamento te ofrece la comodidad y el estilo de vida que siempre has deseado en Puente Alto.

Descubre este increíble departamento a estrenar, ideal para familias o profesionales que buscan un espacio amplio y bien distribuido. Con una superficie de 80 m², este departamento cuenta con 3 dormitorios, incluyendo un dormitorio en suite, y 2 baños. Disfruta de un luminoso living-comedor con acceso a una terraza de 7 m², perfecta para relajarte y disfrutar del aire libre. Además, incluye un estacionamiento para tu comodidad.

Este departamento se encuentra en el tercer piso de una torre de 5 pisos, con 10 departamentos por piso, lo que garantiza un ambiente tranquilo y familiar. Construido en 2025, cuenta con las últimas tecnologías y acabados de alta calidad. La seguridad es una prioridad, por lo que el edificio cuenta con vigilancia las 24 horas.

Ubicado estratégicamente en Puente Alto, este departamento ofrece una excelente conectividad con el resto de la ciudad, gracias a su cercanía al Mall Tobalaba y a importantes vías de acceso. Encontrarás una amplia variedad de comercios, servicios, colegios y áreas verdes a pocos minutos de tu hogar. Disfruta de la comodidad de tener todo lo que necesitas al alcance de tu mano.

¡No dejes pasar esta oportunidad! Contáctanos hoy mismo para agendar una visita y descubre tu nuevo hogar en Puente Alto. Este departamento está disponible para arriendo inmediato. ¡Llama ahora y asegura tu futuro!

Valor final \$660.000  
Gastos comunes \$100.000

Agenda tu visita y comienza tu nuevo hoy mismo!!

,

Gastos comunes aproximados: **\$100.000**  
Contribuciones aproximadas: **\$0**

## Más características

# ARRIENDA HOY TU NUEVO DPTO DE 3D - MALL TOBALABA

<p>Orientación: <b>Norponiente</b></p> <p>Pisos: <b>5</b></p> <p>Año construcción: <b>2025</b></p>	<p><b>Barrio:</b></p> <p>Metro (25 min)</p> <p>Colegios (8 min)</p> <p>Supermercado (5 min)</p> <p>Clínicas (12 min)</p> <p>Ciclovía (3 min)</p> <p>Comercio (5 min)</p> <p>Comisaría (10 min)</p> <p>Estación de servicios (7 min)</p> <p>Locomoción colectiva (2 min)</p> <p>Parques (15 min)</p>	<div><div>✓ Balcón</div><div>✓ Closets</div><div>✓ Cocina</div><div>✓ Comedor</div><div>✓ Dormitorio en suite</div><div>✓ Jardín</div><div>✓ Logia</div><div>✓ Patio</div><div>✓ Piscina</div><div>✓ Terraza</div><div>✓ Walk-in closet</div><div>✓ Estacionamiento de visitas</div><div>✓ Gimnasio</div><div>✓ Áreas verdes</div><div>✓ Conserjería</div><div>✓ Agua potable</div><div>✓ Conexión para Lavarropas</div><div>✓ Gas Natural</div><div>✓ Internet</div><div>✓ Línea Telefónica</div><div>✓ TV por cable</div><div>✓ Admite mascotas</div><div>✓ Rampa para silla de ruedas</div><div>✓ Recepción</div><div>✓ Salón de usos múltiples</div><div>✓ Balcón</div><div>✓ Closets</div><div>✓ Cocina</div><div>✓ Comedor</div><div>✓ Dormitorio en suite</div><div>✓ Jardín</div><div>✓ Logia</div><div>✓ Patio</div><div>✓ Piscina</div><div>✓ Terraza</div><div>✓ Walk-in closet</div><div>✓ Estacionamiento de visitas</div><div>✓ Gimnasio</div></div>	<div><div>✓ Áreas verdes</div><div>✓ Conserjería</div><div>✓ Agua potable</div><div>✓ Conexión para Lavarropas</div><div>✓ Gas Natural</div><div>✓ Internet</div><div>✓ Línea Telefónica</div><div>✓ TV por cable</div><div>✓ Admite mascotas</div><div>✓ Rampa para silla de ruedas</div><div>✓ Recepción</div><div>✓ Salón de usos múltiples</div><div>✓ Balcón</div><div>✓ Closets</div><div>✓ Cocina</div><div>✓ Comedor</div><div>✓ Dormitorio en suite</div><div>✓ Jardín</div><div>✓ Logia</div><div>✓ Patio</div><div>✓ Piscina</div><div>✓ Terraza</div><div>✓ Walk-in closet</div><div>✓ Estacionamiento de visitas</div><div>✓ Gimnasio</div></div>
--	---	--	--