

# ARRIENDO LOCAL COMERCIAL 253 MT2 SECTOR SUR

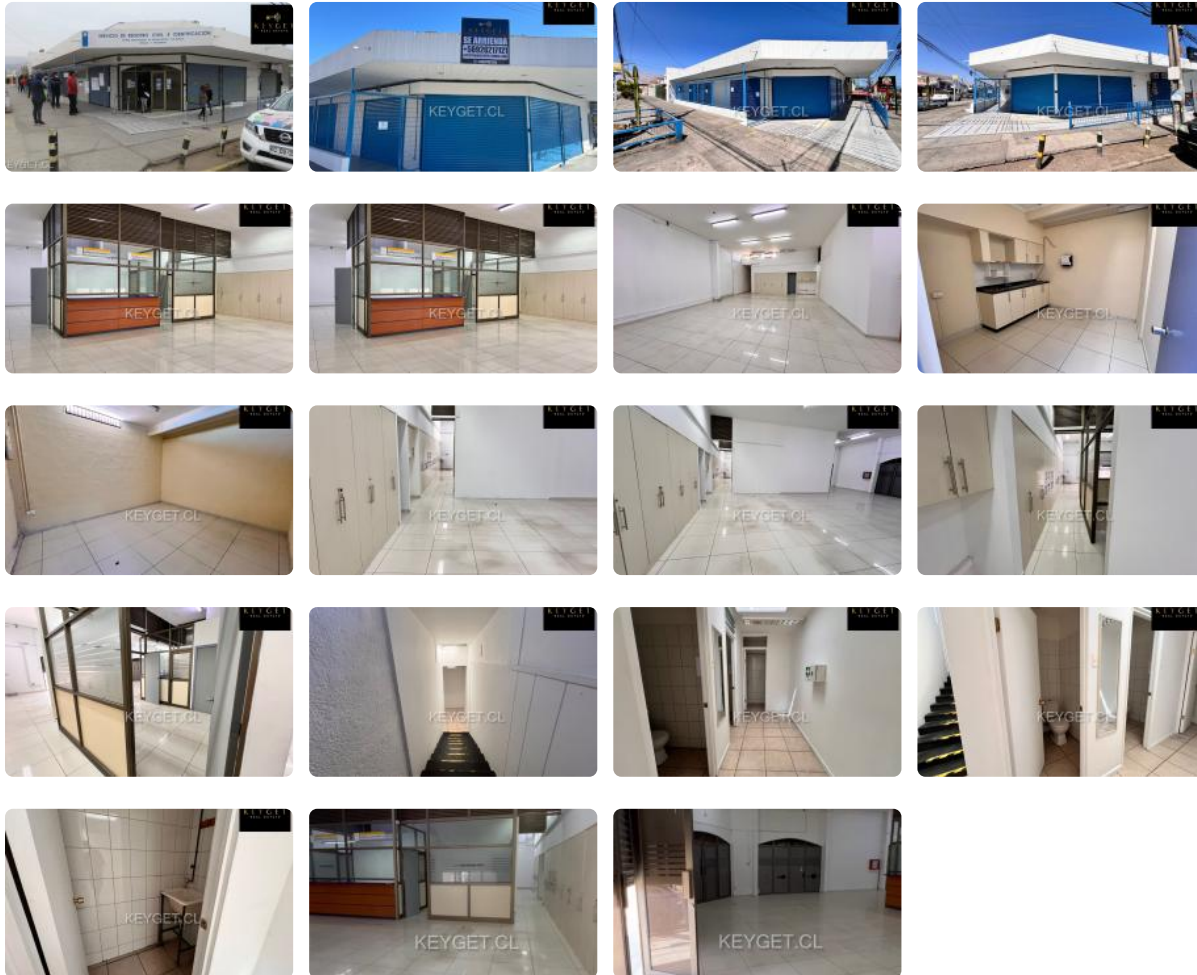


UF 120 / \$4.817.520

📍 SECTOR SUR EX REGISTRO CIVIL

🚿 4 baños

🏠 253 m<sup>2</sup> construidos



# ARRIENDO LOCAL COMERCIAL 253 MT2 SECTOR SUR

Encuentre la ubicación perfecta para su negocio en Iquique. Amplio local comercial con excelente conectividad y visibilidad, ideal para empresas que buscan expandirse y consolidar su presencia en el sector sur de la ciudad. Este espacioso local comercial es grande ofrece una oportunidad inigualable para establecer su negocio en una zona de alto flujo y potencial comercial en Iquique. Ubicado estratégicamente en el sector sur, ex Registro Civil.

## DISTRIBUCIÓN:

Planta libre con dos oficinas y baño por dentro incluido, otro por fuera otra planta libre y una bodega y cocina cuenta con fila de lockers, en el subterráneo hay dos baños mas y una mini lavandería o lo que se estime realizar.

Su diseño funcional y versátil permite adaptarlo a diversas necesidades comerciales, ya sea para un showroom, oficinas, centro de servicios, o cualquier otro tipo de emprendimiento, mineras o ministerios. La propiedad se encuentra en excelentes condiciones, listo para ser ocupado y adaptado a su imagen corporativa. La amplitud del espacio ofrece la flexibilidad necesaria para diseñar un ambiente de trabajo eficiente y atractivo. Si bien la propiedad no especifica detalle ya que cada quien puede modificar el lugar, su principal atractivo reside en su generosa superficie y ubicación estratégica. El sector sur de Iquique se caracteriza por su creciente actividad comercial y su fácil acceso a importantes vías de circulación, asegurando una excelente conectividad con el resto de la ciudad y más expedita.

En sus alrededores, encontrará una amplia gama de servicios, comercios, y transporte público, lo que facilita el acceso tanto para sus clientes como para su personal.

No pierda esta oportunidad de posicionar su negocio en un local comercial con gran potencial en Iquique. Contáctenos hoy mismo para obtener más información y agendar una visita. LOCAL DISPONIBILIDAD INMEDIATA. Para visita se solicita documentación previa. si quieres mas información contactanos. ideal para arriendo prolongado con estabilidad.

## Más características

### Barrio:

Colegios (7 min)  
Supermercado (5 min)  
Clínicas (3 min)  
Ciclovía (2 min)  
Comercio (5 min)  
Comisaría (8 min)  
Estación de servicios (3 min)  
Locomoción colectiva (1 min)  
Parques (10 min)

- ✓ Agua potable
- ✓ Gas Natural
- ✓ Luz eléctrica
- ✓ Rampa para silla de ruedas

- ✓ Luz eléctrica
- ✓ Rampa para silla de ruedas
- ✓ Agua potable
- ✓ Gas Natural

