

Excelente Departamento Luninoso Nor Oriente



UF 12.900 / \$512.362.200

📍 Santa María Manquehue

🛏 4 dormitorios

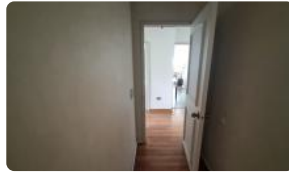
🛏 1 dormitorios en suite

🚿 3 baños

🚗 1 estacionamientos

🏠 170 m² construidos

🌿 10 m² terraza



Excelente Departamento Luninoso Nor Oriente

Descubra la joya del sector Cerro El Plomo, un departamento que redefine el concepto de hogar con su luminosidad, amplios espacios y una remodelación integral de diseño. Ubicado en un sector residencial de alta plusvalía en Las Condes, este departamento ofrece una experiencia de vida superior, combinando confort, seguridad y conectividad.

Este espectacular departamento usado, con orientación nor-oriente, cuenta con 170 m² construidos y una distribución inteligente que maximiza cada espacio. Disfrute de 4 amplios dormitorios, incluyendo una suite principal, y 3 baños elegantemente equipados. El departamento se ubica en el piso 8 de un edificio de 23 pisos, con 4 departamentos por piso, asegurando privacidad y tranquilidad. Además, cuenta con 1 estacionamiento y 1 bodega para su comodidad.

Construido en el año 2005, este departamento ha sido meticulosamente mantenido y actualizado. Entre sus características destacadas, se encuentra una terraza de 10 m² perfecta para disfrutar de las vistas y el aire fresco. La seguridad está garantizada las 24 horas, brindando tranquilidad a usted y su familia. Los gastos comunes ascienden a \$280.000 y las contribuciones a \$250.000, reflejando la calidad de vida y los servicios que ofrece este exclusivo sector.

La ubicación privilegiada en Avenida Manquehue Norte, en la comuna de Las Condes, ofrece un acceso inigualable a una amplia gama de servicios, comercios, colegios de prestigio y áreas verdes. La conectividad es excelente, con fácil acceso a importantes vías y transporte público, facilitando sus desplazamientos por la ciudad.

No pierda la oportunidad de vivir en este exclusivo departamento que lo tiene todo. Contáctenos hoy mismo para agendar una visita y descubrir su próximo hogar. ¡Le esperamos!

Gastos comunes aproximados: **\$280.000**

Contribuciones aproximadas: **\$250.000**

Más características

Orientación: Nororiente	Barrio: Metro (7 min) Colegios (12 min) Supermercado (6 min) Clínicas (9 min) Ciclovía (2 min) Comercio (5 min) Comisaría (8 min) Estación de servicios (3 min) Locomoción colectiva (1 min) Parques (10 min)	<div><div>✓ Balcón</div><div>✓ Baño de visitas</div><div>✓ Closets</div><div>✓ Cocina</div><div>✓ Comedor</div><div>✓ Dormitorio en suite</div><div>✓ Logia</div><div>✓ Piscina</div><div>✓ Walk-in closet</div><div>✓ Ascensor</div><div>✓ Cancha de fútbol</div><div>✓ Estacionamiento de visitas</div></div>	<div><div>✓ Acceso controlado</div><div>✓ Conserjería</div><div>✓ Agua potable</div><div>✓ Aire Acondicionado</div><div>✓ Caldera</div><div>✓ Calefacción Central</div><div>✓ Cisterna</div><div>✓ Conexión para Lavarropas</div><div>✓ Energia Solar</div><div>✓ Gas Natural</div><div>✓ Generador Eléctrico</div><div>✓ Internet</div></div>
--	--	---	--

Excelente Departamento Luninoso Nor Oriente

		<div><div>✓ Gimnasio</div><div>✓ Juegos Infantiles</div><div>✓ Refrigerador</div><div>✓ Salón de Fiesta</div><div>✓ Salón de eventos</div><div>✓ Sauna</div><div>✓ Áreas verdes</div><div>✓ Acceso controlado</div><div>✓ Conserjería</div><div>✓ Agua potable</div><div>✓ Aire Acondicionado</div><div>✓ Caldera</div><div>✓ Calefacción Central</div><div>✓ Cisterna</div><div>Conexión para</div><div>✓ Lavarropas</div><div>✓ Energia Solar</div><div>✓ Gas Natural</div><div>✓ Generador Eléctrico</div><div>✓ Internet</div><div>✓ Línea Telefónica</div><div>✓ TV por cable</div><div>✓ Admite mascotas</div><div>Rampa para silla de</div><div>✓ ruedas</div><div>✓ Recepción</div><div>Salón de usos</div><div>✓ múltiples</div></div>	<div><div>✓ Línea Telefónica</div><div>✓ TV por cable</div><div>✓ Admite mascotas</div><div>Rampa para silla de</div><div>✓ ruedas</div><div>✓ Recepción</div><div>Salón de usos</div><div>✓ múltiples</div><div>✓ Balcón</div><div>✓ Baño de visitas</div><div>✓ Closets</div><div>✓ Cocina</div><div>✓ Comedor</div><div>✓ Dormitorio en suite</div><div>✓ Logia</div><div>✓ Piscina</div><div>✓ Walk-in closet</div><div>✓ Ascensor</div><div>✓ Cancha de fútbol</div><div>Estacionamiento de</div><div>✓ visitas</div><div>✓ Gimnasio</div><div>✓ Juegos Infantiles</div><div>✓ Refrigerador</div><div>✓ Salón de Fiesta</div><div>✓ Salón de eventos</div><div>✓ Sauna</div><div>✓ Áreas verdes</div></div>
--	--	---	--