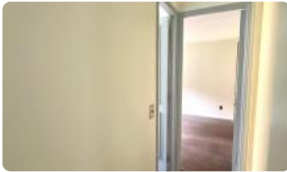


Departamento Isla Teja (Gastos Comunes Incluidos)



UF 18,9 / \$750.000

- 📍 ISLA TEJA
- 🛏 2 dormitorios
- 🛏 1 dormitorios en suite
- 🚿 2 baños
- 🚗 1 estacionamientos
- 🏠 73 m² construidos



Departamento Isla Teja (Gastos Comunes Incluidos)

Descubre este cómodo departamento ubicado en el corazón de Isla Teja, Valdivia. Disfruta de la tranquilidad y belleza de uno de los sectores más cotizados de la ciudad.

El departamento integra amplio Living comedor con hermosa vista a jardines y bosque, cocina con logia. Cuenta con 2 dormitorios, incluyendo un dormitorio en suite, ambos con clóset. Además, dispone de 2 baños completos. Todas las habitaciones con piso flotante. Ventanas de termopanel en Living - comedor y ambos dormitorios. Estacionamiento y bodega. Puedes olvidarte de los gastos comunes pues están incluidos en el canon de arriendo.

El edificio cuenta con puerta de acceso controlado, hermosas áreas verdes muy cercano a Universidad Austral, comercio, bancos, colegios y restaurantes.

No pierdas la oportunidad de vivir en este maravilloso departamento. ¡Contáctanos hoy mismo para agendar una visita y descubrir tu nuevo hogar en Valdivia.

Valor Arriendo \$ 750.000.- (Gastos Comunes Incluidos)

REQUISITOS:

- *Acreditar Ingresos 3 veces el valor del arriendo.*
- *Antecedentes comerciales sin morosidad*

GASTOS:

- *Mes de Garantía*
- *Mes adelantado de Arriendo*
- *Comisión Asesoría Inmobiliaria correspondiente al 50% del valor del primer Arriendo.*

Gastos comunes aproximados: \$10

Más características

Barrio: Colegios (8 min) Supermercado (6 min) Clínicas (12 min) Ciclovía (3 min) Comercio (5 min) Comisaría (10 min) Estación de servicios (7 min) Locomoción colectiva (2 min) Parques (15 min)	<div>✓ Closets</div> <div>✓ Cocina</div> <div>✓ Comedor</div> <div>✓ Dormitorio en suite</div> <div>✓ Jardín</div> <div>✓ Living</div> <div>✓ Logia</div> <div>✓ Agua potable</div> <div>✓ Admite mascotas</div>	<div>✓ Living</div> <div>✓ Logia</div> <div>✓ Agua potable</div> <div>✓ Admite mascotas</div> <div>✓ Closets</div> <div>✓ Cocina</div> <div>✓ Comedor</div> <div>✓ Dormitorio en suite</div> <div>✓ Jardín</div>
--	--	--