

Se vende casa en Maipú Villa El Sol



UF 2.140,1 / \$85.000.000

📍 Villa El Sol

🛏 3 dormitorios

🛏 0 dormitorios en suite

🚿 2 baños

🚗 1 estacionamientos

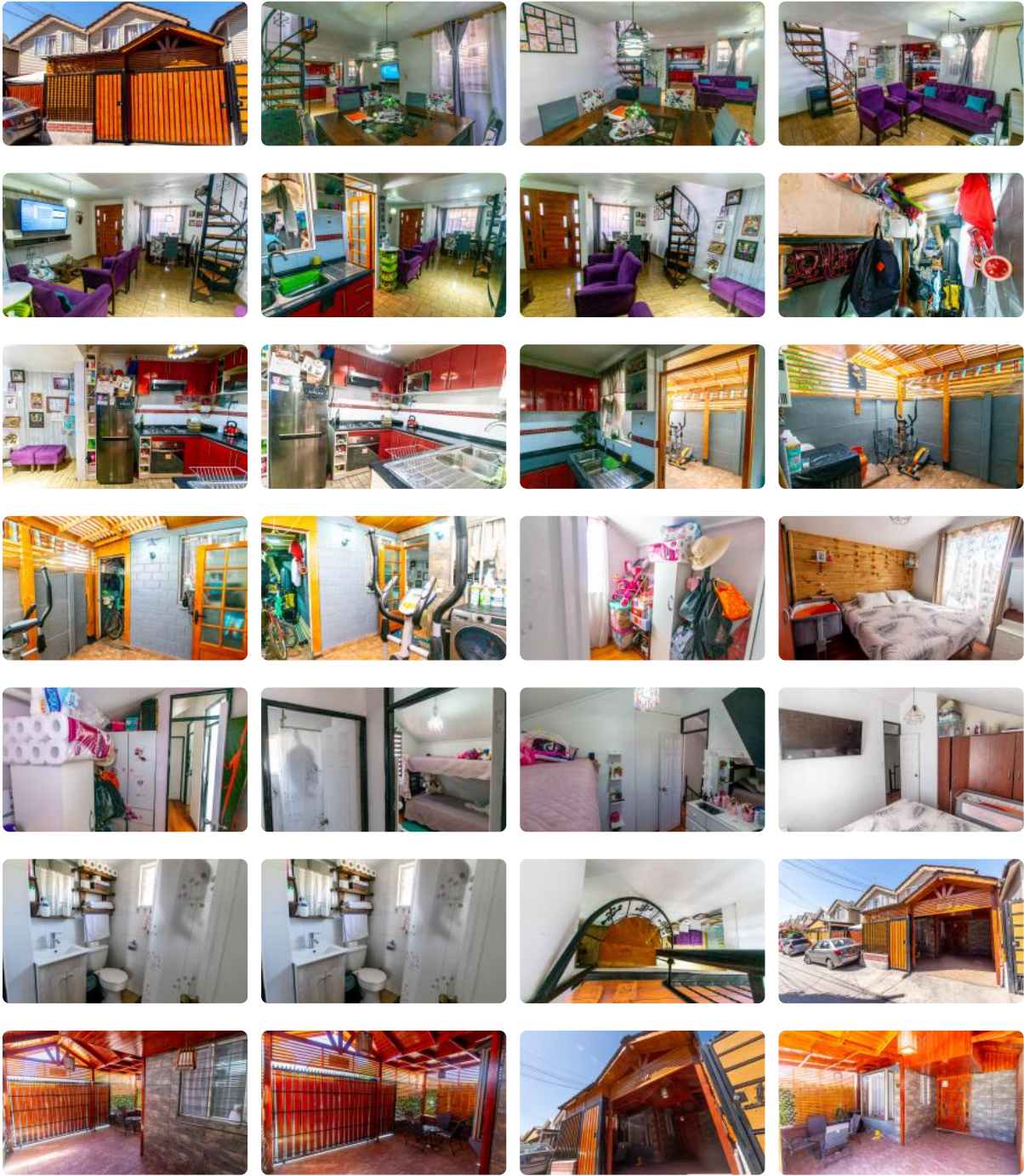
🏠 65 m² construidos

🏠 100 m² terreno



GlobalBrokers

Se vende casa en Maipú Villa El Sol



Se vende casa en Maipú Villa El Sol

pizarro propiedades, corredor de propiedades Maipú ofrece en venta el hogar que siempre soñaste en el corazón de Maipú! Esta encantadora casa en Villa El Sol te ofrece la combinación perfecta de comodidad, seguridad y un precio inigualable.

Ubicada en el pasaje Liberia en Maipú, esta propiedad de 65 m² construidos en un terreno de 100 m² es ideal para familias que buscan un espacio acogedor y funcional. Cuenta con 3 dormitorios, 2 baños, un estacionamiento y una distribución inteligente en dos pisos que maximiza el espacio disponible. Construida en 2010, esta casa usada se encuentra en excelente estado y lista para ser habitada.

Entre sus características destacadas, se encuentra la seguridad nocturna que brinda tranquilidad y protección a tu familia. Disfruta de la vida al aire libre en su patio, ideal para compartir momentos inolvidables.

Villa El Sol es un sector residencial consolidado en Maipú, que ofrece una excelente conectividad con el resto de la comuna y la ciudad. Encontrarás a tu alcance una amplia variedad de servicios, comercios, colegios y áreas verdes, lo que facilita tu día a día y te permite disfrutar de una vida cómoda y sin complicaciones.

No pierdas esta oportunidad única de adquirir la casa de tus sueños en Maipú. ¡Contáctanos hoy mismo para agendar una visita y descubrir todo lo que esta propiedad tiene para ofrecerte! Un asesor especializado te guiará en cada paso del proceso para que puedas tomar la mejor decisión. ¡Te esperamos!

vende Pizarro propiedades

Contribuciones aproximadas: \$15.000

Más características

<div><div>Orientación: Norte</div><div>Pisos: 2</div><div>Año construcción: 2010</div></div>	<div><div>Barrio:</div><div>Metro (12 min)</div><div>Colegios (8 min)</div><div>Supermercado (6 min)</div><div>Clínicas (18 min)</div><div>Ciclo vía (4 min)</div><div>Comercio (5 min)</div><div>Comisaría (15 min)</div><div>Estación de servicios (7 min)</div><div>Locomoción colectiva (2 min)</div><div>Parques (10 min)</div></div>	<div><div>✓ Baño de visitas</div><div>✓ Bodega</div><div>✓ Closets</div><div>✓ Cocina</div><div>✓ Comedor</div><div>✓ Jardín</div><div>✓ Parrilla</div><div>✓ Patio</div><div>Condominio cerrado</div><div>✓ Portón automático</div><div>✓ Agua potable</div><div>✓ Internet</div></div>	<div><div>✓ Parrilla</div><div>✓ Patio</div><div>Condominio cerrado</div><div>✓ Portón automático</div><div>✓ Agua potable</div><div>✓ Internet</div><div>✓ Baño de visitas</div><div>✓ Bodega</div><div>✓ Closets</div><div>✓ Cocina</div><div>✓ Comedor</div><div>✓ Jardín</div></div>
--	--	--	--