

Venta Departamento 3D+1B | Rondizoni



UF 1.786 / \$70.932.776

📍 Parque ohiggins

🛏 3 dormitorios

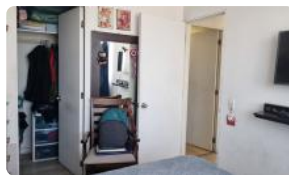
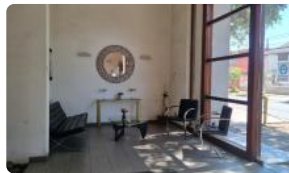
🛏 0 dormitorios en suite

🚿 1 baños

🚗 0 estacionamientos

🏠 45 m² construidos

🌿 0 m² terraza



¡Inversionistas y familias, atención! Oportunidad única de adquirir un departamento con excelente ubicación y potencial de arriendo en el corazón de Santiago, con una vista inigualable y a un precio altamente competitivo. Ideal para quienes buscan rentabilidad o un primer hogar funcional y bien conectado. Este acogedor departamento de 45 m² ofrece una distribución inteligente con 3 dormitorios y 1 baño, optimizando cada espacio para brindar comodidad y funcionalidad. Ubicado en el piso 12 de una torre de 12 pisos (Torre 2), este departamento usado del año 2010, cuenta con 4 departamentos por piso y está orientado para maximizar la luz natural. A pesar de no contar con estacionamiento ni bodega, el edificio ofrece seguridad las 24 horas, asegurando tranquilidad y protección para sus residentes. Los gastos comunes ascienden a \$100.000, mientras que las contribuciones están exentas. El departamento se encuentra en la comuna de Santiago, específicamente en el sector de Parque O'Higgins, un área vibrante y en constante crecimiento. La propiedad se encuentra rodeada de una amplia gama de servicios y comodidades, incluyendo comercio local, supermercados, restaurantes, colegios y centros de salud. La excelente conectividad a través de transporte público facilita el acceso a cualquier punto de la ciudad. No pierda la oportunidad de invertir en un sector con alta demanda de arriendo y plusvalía en constante crecimiento. Contáctenos hoy mismo para agendar una visita y descubrir el potencial de este increíble departamento. ¡Su próximo hogar o inversión lo espera!

Venta Departamento 3D+1B | Rondizoni

Gastos comunes aproximados: \$100.000

Contribuciones aproximadas: \$0

Más características

Orientación: **Norte**
Pisos: **12**
Año construcción: **2010**

Barrio:
Metro (8 min)
Colegios (3 min)
Supermercado (3 min)
Clínicas (6 min)
Ciclovía (1 min)
Comercio (2 min)
Comisaría (7 min)
Estación de servicios (4 min)
Locomoción colectiva (1 min)
Parques (5 min)