

# Acogedor homestudio a estrenar a pasos de metro ñuble



UF 8,1 / \$320.000

📍 Ñuble

🛏 1 dormitorios

🛏 1 dormitorios en suite

🚿 1 baños

🚗 0 estacionamientos

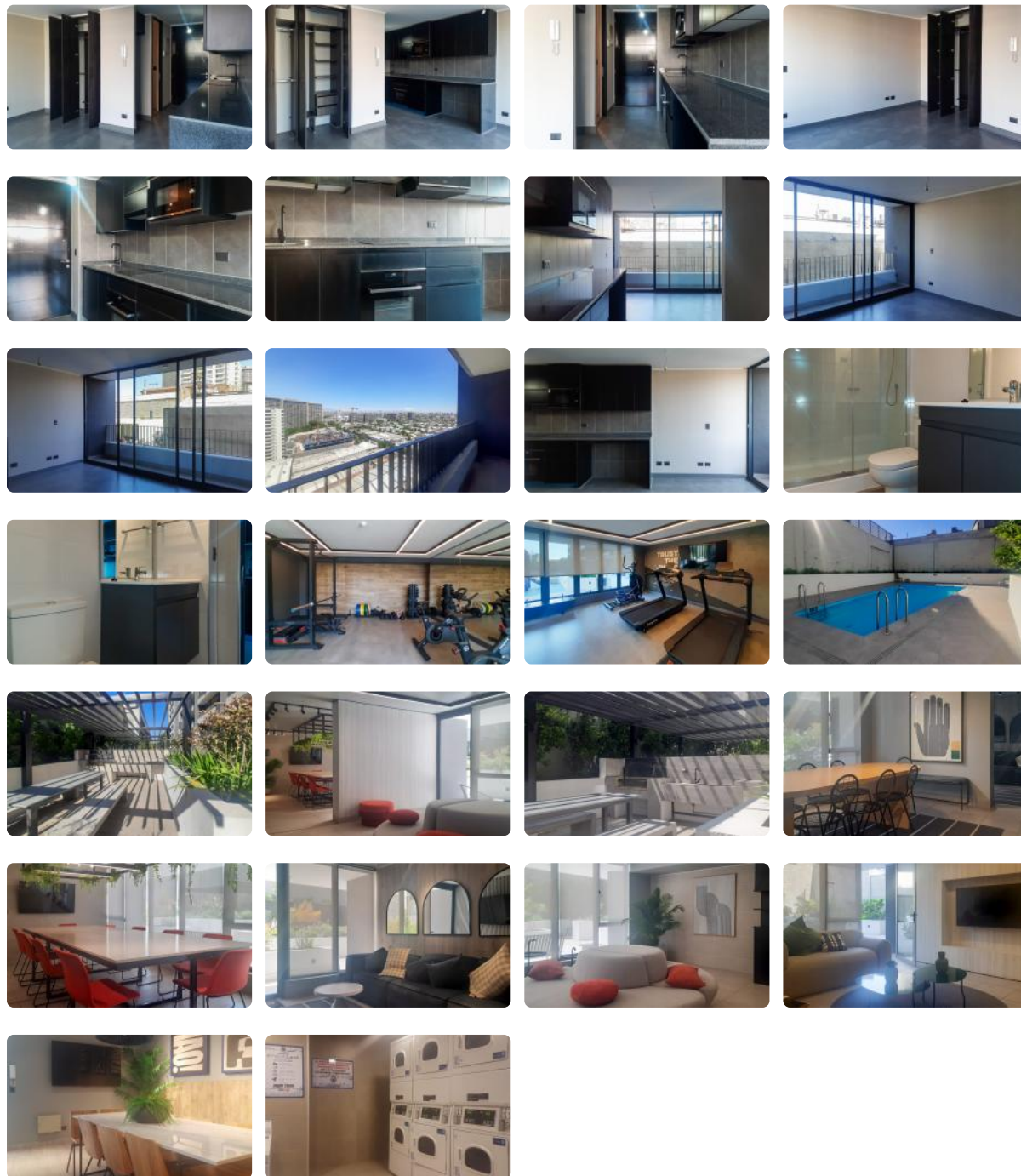
🏠 28 m<sup>2</sup> construidos

🌿 4 m<sup>2</sup> terraza



GlobalBrokers

# Acogedor homestudio a estrenar a pasos de metro ñuble



# Acogedor homestudio a estrenar a pasos de metro Ñuble

## OPCIÓN DE ARRIENDO SIN AVAL

¡Estrena tu independencia en este moderno homestudio con una ubicación privilegiada y conectividad inigualable! A pasos del metro Ñuble.

Este acogedor departamento tipo homestudio, ideal para solteros, estudiantes o parejas jóvenes, cuenta con 28 m<sup>2</sup> construidos y 4 m<sup>2</sup> de terraza, maximizando el espacio y la luz natural. Ubicado en el piso 13 (también disponible en piso 14), este departamento te ofrece una vista panorámica y despejada hacia el sur .

Construido en 2024, este departamento a estrenar cuenta con cocina integrada equipada con encimera vitrocerámica, horno eléctrico y campana. Agua caliente por caldera, no cuenta con conexión a lavadora, pero edificio cuenta con una moderna sala de lavados.

El edificio cuenta con seguridad las 24 horas, brindándote la tranquilidad que necesitas, además cuenta con piscina, quinchos exteriores, quinchos interior, gimnasio, cowork, salón gourmet, bicicletteros, juegos infantiles, estacionamiento de visitas. Aunque no incluye estacionamiento ni bodega, la excelente ubicación compensa con creces, ofreciendo acceso inmediato al transporte público y a todos los servicios.

Los gastos comunes son de \$70.000 aprox.

A pasos del metro Ñuble, tendrás acceso rápido y fácil a toda la ciudad. Disfruta de la cercanía a comercios, restaurantes, centros de entretenimiento y servicios.

¡No pierdas la oportunidad de vivir en este increíble departamento!

Contáctanos hoy mismo para agendar una visita!

Gastos comunes aproximados: **\$70.000**

## Más características

# Acogedor homestudio a estrenar a pasos de metro ñuble

<p>Orientación: <b>Sur</b></p> <p>Pisos: <b>15</b></p> <p>Año construcción: <b>2024</b></p>	<p><b>Barrio:</b></p> <p>Metro (1 min)</p> <p>Colegios (3 min)</p> <p>Supermercado (2 min)</p> <p>Clínicas (5 min)</p> <p>Ciclovía (1 min)</p> <p>Comercio (1 min)</p> <p>Comisaría (3 min)</p> <p>Estación de servicios (2 min)</p> <p>Locomoción colectiva (1 min)</p> <p>Parques (7 min)</p>	<div><div>✓ Balcón</div><div>✓ Baño de visitas</div><div>✓ Closets</div><div>✓ Cocina</div><div>✓ Living</div><div>✓ Terraza</div><div>✓ Ascensor</div><div>Estacionamiento de visitas</div><div>✓ Gimnasio</div><div>✓ Juegos Infantiles</div><div>✓ Piscina temperada</div><div>✓ Salón de eventos</div><div>✓ Áreas verdes</div><div>✓ Conserjería</div><div>✓ Agua potable</div><div>✓ Caldera</div><div>✓ Cowork</div><div>✓ Internet</div><div>✓ Línea Telefónica</div><div>✓ TV por cable</div><div>✓ Admite mascotas</div><div>✓ Azotea</div><div>✓ Lavandería</div><div>✓ Recepción</div><div>Salón de usos múltiples</div><div>✓ Balcón</div><div>✓ Baño de visitas</div><div>✓ Closets</div><div>✓ Cocina</div><div>✓ Living</div><div>✓ Terraza</div><div>✓ Ascensor</div><div>Estacionamiento de visitas</div><div>✓ Gimnasio</div><div>✓ Juegos Infantiles</div><div>✓ Piscina temperada</div><div>✓ Salón de eventos</div><div>✓ Áreas verdes</div></div>	<div><div>✓ Conserjería</div><div>✓ Agua potable</div><div>✓ Caldera</div><div>✓ Cowork</div><div>✓ Internet</div><div>✓ Línea Telefónica</div><div>✓ TV por cable</div><div>✓ Admite mascotas</div><div>✓ Azotea</div><div>✓ Lavandería</div><div>✓ Recepción</div><div>Salón de usos múltiples</div><div>✓ Balcón</div><div>✓ Baño de visitas</div><div>✓ Closets</div><div>✓ Cocina</div><div>✓ Living</div><div>✓ Terraza</div><div>✓ Ascensor</div><div>Estacionamiento de visitas</div><div>✓ Gimnasio</div><div>✓ Juegos Infantiles</div><div>✓ Piscina temperada</div><div>✓ Salón de eventos</div><div>✓ Áreas verdes</div></div>
---	---	--	--