

# ARRIENDO Dpto. Estudio en Edificio Centro Lynch II, Centro de Temuco.



UF 7,8 / \$310.000

📍 centro

🛏 1 dormitorios

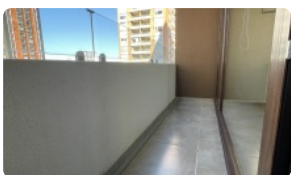
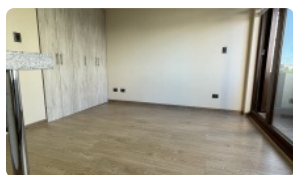
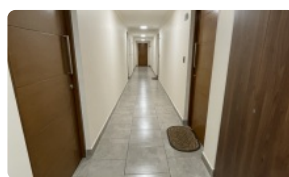
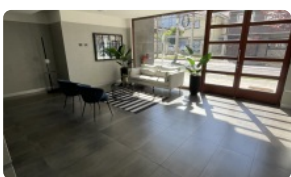
🛏 1 dormitorios en suite

🚿 1 baños

🚗 0 estacionamientos

🏠 24 m<sup>2</sup> construidos

🌿 4 m<sup>2</sup> terraza



# ARRIENDO Dpto. Estudio en Edificio Centro Lynch II, Centro de Temuco.

ARRIENDO Dpto. Estudio en **Edificio Centro Lynch II**, Centro de Temuco.

SIN COMISION DE CORRETAJE

Se arrienda hermoso departamento Estudio semi nuevo de 24 m<sup>2</sup> (1 Estudio + 1 Baño + Terraza), en Piso 4 **Edificio Centro Lynch II**, Calle Lynch N.º 742, en centro de Temuco, Edificio full eléctrico con envolvente térmico.

## Departamento con modernas terminaciones:

- Cocina integrada, amoblada y equipada con horno eléctrico, encimera vitrocerámica y campana.
- Cubierta de granito en cocina.
- Muros de cocina con cerámicos.
- Muros de baño con porcelanato.
- Termo eléctrico para agua caliente.
- Muros exteriores con envolvente térmico.
- Incluye cortinas y lamparas.
- Baño con pavimentos de porcelanato.
- Baño con pie de ducha y mampara vidriada.
- Terraza con cerámicos.
- Departamento con pisos fotolaminado.
- Calefactor eléctrico a muro
- Ventanas de PVC folio madera con termopanel en todo el departamento.
- Cubierta de vanitorios en mármol compacto.

## Edificio además cuenta con:

- Acceso controlado
- Sala multiuso con quinchito
- Lavandería concesionada
- Circuito cerrado de TV
- Grupo electrógeno de emergencia

Valor Arriendo \$ 310.000 + Gastos comunes (Aprox. \$ 33.000)

Departamento Disponible para ENTREGA INMEDIATA

Arriendo Ideal para profesionales o estudiantes.

## Requisitos para Arriendo

- Acreditar ingresos formales
- Antecedentes financieros
- Mes de arriendo + mes de garantía.

Para consultas y agendar visita

Celular: 9 3866 0597

WhatsApp: 9 3866 0597

Mail: [propiedades@denlux.cl](mailto:propiedades@denlux.cl)

# ARRIENDO Dpto. Estudio en Edificio Centro Lynch II, Centro de Temuco.

Gastos comunes aproximados: \$33.000

Contribuciones aproximadas: \$0

## Más características

|   |  |  |  |
|---|--|--|--|
| <p>Orientación: <b>Sur</b></p> <p>Pisos: <b>17</b></p> <p>Año construcción: <b>2021</b></p> | <p><b>Barrio:</b></p> <p>Colegios (5 min)</p> <p>Supermercado (5 min)</p> <p>Clínicas (5 min)</p> <p>Ciclovía (5 min)</p> <p>Comercio (5 min)</p> <p>Comisaría (5 min)</p> <p>Estación de servicios (5 min)</p> <p>Locomoción colectiva (5 min)</p> <p>Parques (5 min)</p> | <div><div>✓</div>Baño de visitas</div> <div><div>✓</div>Closets</div> <div><div>✓</div>Comedor de diario</div> <div><div>✓</div>Dormitorio en suite</div> <div><div>✓</div>Sala de estar</div> <div><div>✓</div>Terraza</div> <div><div>✓</div>Ascensor</div> <div><div>✓</div>Gimnasio</div> <div><div>✓</div>Salón de eventos</div> <div><div>✓</div>Conserjería</div> <div><div>✓</div>Lavandería</div> <div><div>✓</div>Recepción</div> <div><div>✓</div>Salón de usos múltiples</div> | <div><div>✓</div>Gimnasio</div> <div><div>✓</div>Salón de eventos</div> <div><div>✓</div>Conserjería</div> <div><div>✓</div>Lavandería</div> <div><div>✓</div>Recepción</div> <div><div>✓</div>Salón de usos múltiples</div> <div><div>✓</div>Baño de visitas</div> <div><div>✓</div>Closets</div> <div><div>✓</div>Comedor de diario</div> <div><div>✓</div>Dormitorio en suite</div> <div><div>✓</div>Sala de estar</div> <div><div>✓</div>Terraza</div> <div><div>✓</div>Ascensor</div> |
|---|--|--|--|