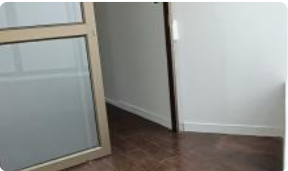
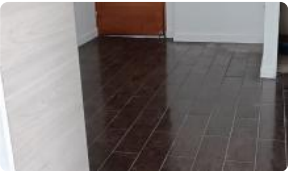


# Arriendo clínica dental en la Florida



UF 37,8 / \$1.500.000

- 📍 mall plaza vespucio
- 🚽 2 baños
- 🚗 2 estacionamientos



# Arriendo clínica dental en la Florida

¡Oportunidad única para expandir o iniciar tu práctica dental en una ubicación estratégica! Arrendamos una clínica dental completamente equipada y lista para operar en La Florida, con excelente conectividad y visibilidad.

Esta impecable oficina, ideal para el rubro dental, se encuentra ubicada en el dinámico sector de Mall Plaza Vespucio, en la comuna de La Florida. Ubicada en el quinto piso de un edificio moderno, esta clínica dental usada ofrece un espacio funcional y bien distribuido, perfecto para optimizar la atención a tus pacientes. Cuenta con 4 privados diseñados para consultorios o salas de tratamiento, 2 baños y 1 bodega para almacenamiento. La propiedad dispone de 2 estacionamientos exclusivos, facilitando el acceso tanto para el personal como para los pacientes.

Si bien la propiedad está acondicionada como clínica dental, su versatilidad permite adaptarla a otras especialidades médicas o administrativas. El edificio cuenta con 4 oficinas por piso y 2 baños por piso, lo que garantiza un ambiente de trabajo cómodo y funcional. Esta oficina ofrece una excelente relación precio-calidad en una zona de alta demanda comercial.

La ubicación estratégica de esta clínica dental ofrece una conectividad inigualable. Su cercanía al Mall Plaza Vespucio asegura un flujo constante de potenciales clientes y fácil acceso a servicios y comercios. Además, cuenta con excelente conectividad a través de transporte público y acceso rápido a las principales vías de la ciudad.

No pierdas esta oportunidad de establecer tu práctica dental en una ubicación privilegiada. ¡Contáctanos hoy mismo para agendar una visita y conocer todos los detalles de esta increíble oportunidad de arriendo!

## Más características

<b>Orientación:</b> <b>Oriente</b>	<b>Barrio:</b> Metro (10 min) Colegios (12 min) Supermercado (6 min) Clínicas (15 min) Ciclovía (2 min) Comercio (10 min) Comisaría (8 min) Estación de servicios (3 min) Locomoción colectiva (1 min) Parques (10 min)	<div>✓ Cocina</div> <div>✓ Ascensor</div> <div>✓ Conserjería</div> <div>✓ Agua potable</div> <div>✓ Gas Natural</div> <div>✓ Luz eléctrica</div> <div>✓ Recepción</div>	<div>✓ Gas Natural</div> <div>✓ Luz eléctrica</div> <div>✓ Recepción</div> <div>✓ Cocina</div> <div>✓ Ascensor</div> <div>✓ Conserjería</div> <div>✓ Agua potable</div>
------------------------------------	---	---	---