

# EXCLUSIVO DEPARTAMENTO 3D MAS TERRAZA AZOTEA EN ARRIENDO - PUENTE ALTO



UF 18,9 / \$750.000

📍 Puente Alto

🚗 3 dormitorios

🚗 1 dormitorios en suite

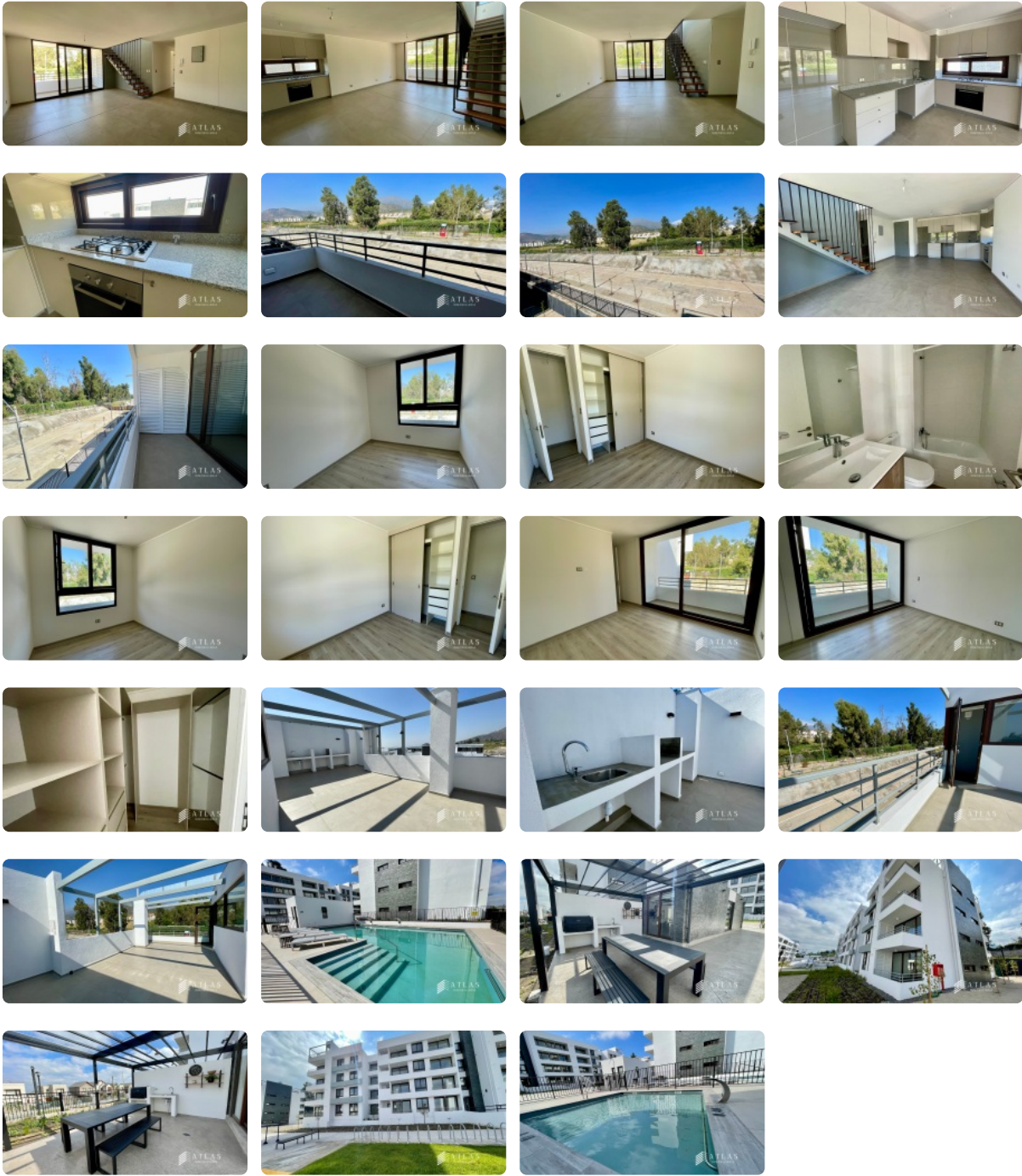
🚿 2 baños

🚗 1 estacionamientos

🏠 91 m<sup>2</sup> construidos

🏠 44 m<sup>2</sup> terraza

EXCLUSIVO DEPARTAMENTO 3D MAS TERRAZA AZOTEA EN ARRIENDO -  
PUENTE ALTO



# EXCLUSIVO DEPARTAMENTO 3D MAS TERRAZA AZOTEA EN ARRIENDO - PUENTE ALTO

¡Estrena un nuevo estilo de vida en este espectacular departamento con terraza azotea en Puente Alto! Disfruta de vistas panorámicas y acabados de alta calidad en un entorno seguro y conectado, ideal para familias y profesionales.

Este **exclusivo departamento nuevo en arriendo** te espera en la vibrante comuna de Puente Alto. Con **91 m² construidos**, esta propiedad ofrece un diseño moderno y funcional, maximizando el espacio y la luz natural. Cuenta con **3 dormitorios**, incluyendo **1 dormitorio en suite**, y **2 baños** completos, perfectos para la comodidad de toda la familia. Además, incluye **1 estacionamiento** para tu conveniencia.

La joya de este departamento es su impresionante **terrazza azotea de 44 m²**, un espacio ideal para disfrutar del aire libre, organizar reuniones con amigos y familiares, o simplemente relajarte después de un largo día. El departamento se encuentra en el **piso 4** de la **torre 4**, con una distribución de **10 departamentos por piso**, lo que garantiza privacidad y tranquilidad. La propiedad, construida en **2025**, se destaca por su **estado nuevo** y sus terminaciones de primera calidad. El departamento tiene capacidad para hasta **6 habitantes**.

Dentro de sus características, destaca la **seguridad 24 horas**, brindándote la tranquilidad que tu familia merece. El edificio cuenta con **4 pisos** en total. Los gastos comunes ascienden a **\$100.000 CLP**. La propiedad está disponible para arriendo inmediato.

Ubicado estratégicamente en **Puente Alto**, este departamento ofrece una excelente conectividad con el resto de la ciudad, acceso a una amplia gama de servicios, comercios, colegios y áreas verdes. Disfruta de la tranquilidad de vivir en un entorno residencial, sin renunciar a la comodidad de tener todo lo que necesitas al alcance de tu mano.

No pierdas esta oportunidad única de arrendar un departamento de ensueño en Puente Alto. ¡Contáctanos hoy mismo para agendar una visita y descubrir tu nuevo hogar!

,

Gastos comunes aproximados: \$100.000

Contribuciones aproximadas: \$0

## Más características

<b>Orientación:</b> Oriente	<b>Barrio:</b>		
<b>Pisos:</b> 4	Metro (15 min)	✓ Balcón	✓ Salón de eventos
<b>Año construcción:</b>	Colegios (8 min)	✓ Baño de visitas	✓ Áreas verdes
<b>2025</b>	Supermercado (5 min)	✓ Closets	✓ Conserjería
	Clínicas (12 min)	✓ Cocina	✓ Agua potable
	Ciclovía (3 min)	✓ Dormitorio en suite	Conexión para
	Comercio (5 min)	Dormitorio y Baño de	✓ Lavarropas
	Comisaría (10 min)	servicio	✓ Gas Natural
	Estación de servicios (7 min)	✓ Jardín	✓ Internet
	Locomoción colectiva (1 min)	✓ Logia	✓ Línea Telefónica
	Parques (20 min)	✓ Parrilla	✓ TV por cable
		✓ Piscina	✓ Admite mascotas
		✓ Terraza	✓ Azotea

EXCLUSIVO DEPARTAMENTO 3D MAS TERRAZA AZOTEA EN ARRIENDO -  
PUENTE ALTO

		<div><div>✓</div> Walk-in closet</div> <div><div>✓</div> Ascensor</div> <div><div>✓</div> Estacionamiento de visitas</div> <div><div>✓</div> Salón de Fiesta</div> <div><div>✓</div> Salón de eventos</div> <div><div>✓</div> Áreas verdes</div> <div><div>✓</div> Conserjería</div> <div><div>✓</div> Agua potable</div> <div><div>✓</div> Conexión para Lavarropas</div> <div><div>✓</div> Gas Natural</div> <div><div>✓</div> Internet</div> <div><div>✓</div> Línea Telefónica</div> <div><div>✓</div> TV por cable</div> <div><div>✓</div> Admite mascotas</div> <div><div>✓</div> Azotea</div> <div><div>✓</div> Rampa para silla de ruedas</div> <div><div>✓</div> Recepción</div> <div><div>✓</div> Salón de usos múltiples</div> <div><div>✓</div> TV satelital</div>	<div><div>✓</div> Rampa para silla de ruedas</div> <div><div>✓</div> Recepción</div> <div><div>✓</div> Salón de usos múltiples</div> <div><div>✓</div> TV satelital</div> <div><div>✓</div> Balcón</div> <div><div>✓</div> Baño de visitas</div> <div><div>✓</div> Closets</div> <div><div>✓</div> Cocina</div> <div><div>✓</div> Dormitorio en suite</div> <div><div>✓</div> Dormitorio y Baño de servicio</div> <div><div>✓</div> Jardín</div> <div><div>✓</div> Logia</div> <div><div>✓</div> Parrilla</div> <div><div>✓</div> Piscina</div> <div><div>✓</div> Terraza</div> <div><div>✓</div> Walk-in closet</div> <div><div>✓</div> Ascensor</div> <div><div>✓</div> Estacionamiento de visitas</div> <div><div>✓</div> Salón de Fiesta</div>
--	--	--	--