

Se vende excelente casa en Maipú



UF 2.341,5 / \$93.000.000

📍 Maipu

🛏 3 dormitorios

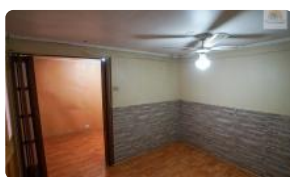
🛏 0 dormitorios en suite

🚿 1 baños

🚗 1 estacionamientos

🏠 90 m² construidos

🌳 110 m² terreno



GlobalBrokers

Se vende excelente casa en Maipú

Oportunidad única en Maipú: Descubre esta encantadora casa, ideal para familias que buscan comodidad y seguridad en un entorno tranquilo y bien conectado. Disfruta de un hogar con amplios espacios y un precio inigualable en la zona.

Esta excelente casa ubicada en la comuna de Maipú, sector Maipú, ofrece 90 m² construidos en un terreno de 110 m². Cuenta con 3 dormitorios, 1 baño y 1 estacionamiento, perfecta para la vida familiar. Construida en el año 2000 y distribuida en un piso, esta casa usada se encuentra en óptimas condiciones para ser habitada de inmediato.

Disfruta de la tranquilidad que brinda la seguridad nocturna. Aunque no cuenta con otras características específicas como quincho o bodega, su excelente distribución y ubicación compensan con creces. Los gastos comunes son inexistentes y las contribuciones ascienden a \$13.000 CLP, lo que la convierte en una opción económica y accesible.

Su ubicación estratégica en Maipú ofrece excelente conectividad con el resto de la ciudad, acceso a diversos comercios, colegios y servicios esenciales. Vive en un entorno residencial tranquilo, pero con todas las comodidades al alcance de tu mano. No pierdas la oportunidad de adquirir esta propiedad con un gran potencial. ¡Contáctanos hoy mismo para agendar una visita y descubrir todo lo que esta casa tiene para ofrecer! No dejes pasar esta increíble oportunidad de inversión en Maipú.

Gastos comunes aproximados: \$0

Contribuciones aproximadas: \$13.000

Más características

<div>Orientación: Norte</div> <div>Pisos: 1</div> <div>Año construcción: 2000</div>	<div>Barrio:</div> <div>Metro (15 min)</div> <div>Colegios (5 min)</div> <div>Supermercado (4 min)</div> <div>Clínicas (8 min)</div> <div>Ciclovía (1 min)</div> <div>Comercio (3 min)</div> <div>Comisaría (6 min)</div> <div>Estación de servicios (4 min)</div> <div>Locomoción colectiva (1 min)</div> <div>Parques (7 min)</div>	<div>✓ Bodega</div> <div>✓ Cocina</div> <div>✓ Comedor</div> <div>✓ Living</div> <div>✓ Patio</div> <div>✓ Agua potable</div>	<div>✓ Living</div> <div>✓ Patio</div> <div>✓ Agua potable</div> <div>✓ Bodega</div> <div>✓ Cocina</div> <div>✓ Comedor</div>
---	---	---	---