

# Piso 6/ Condominio Cerrado/ Estac & Bodega



UF 13,1 / \$520.000

📍 Avda José Pedro Alessandri

🛏 3 dormitorios

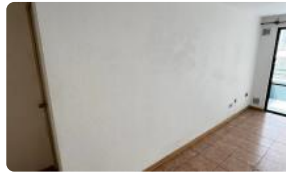
🛏 1 dormitorios en suite

🚿 2 baños

🚗 1 estacionamientos

🏠 60 m² construidos

🌿 2 m² terraza



GlobalBrokers

# Piso 6/ Condominio Cerrado/ Estac & Bodega

Excelente departamento con entrada a sala living y comedor muy buen tamaño, y salida a terraza igualmente de buen tamaño.

Cocina tradicional, amoblada y equipada con campana, encimera, buenos mesones, cuenta con logia aparte, muy buena ventilación.

Tiene tres dormitorios, el principal es suite para cama de dos plazas, cuenta con baño completo, con tina y ducha, el segundo dormitorio para cama de dos o plaza y media, el tercero para cama de una plaza o destino escritorio o lo que se estime. Todos con closet.

Segundo baño completo, con ducha.

Piso ceramica, tiene estacionamiento y bodega. GGCC \$ 90.000

Condominio cerrado, tranquilo y seguro año 2005. Tiene conserjes y control de acceso las 24 horas, cámaras y citófonos, áreas verdes

Sector residencial, cercano a colegios, gimnasios, supermercados, restaurantes, tiendas y negocios de barrio, cercanía al Portal Ñuñoa, comercio, cine, tiendas y restaurantes, centros medicos, delivery.

Excelente locomoción por la avda José Pedro Alessandri, que acerca a la estación de metro Chile España línea 3, que conecta con toda la red.

Por avda José Pedro Alessandri, vías de desplazamiento a todos los sectores.

Disponible !

+ 56 950983907

Solicite información y agendemos visita !

Gastos comunes aproximados: **\$90.000**

Contribuciones aproximadas: **\$0**

## Más características

# Piso 6/ Condominio Cerrado/ Estac & Bodega

Orientación: **Suroriente**  
Pisos: **8**  
Año construcción: **2005**

- ✓ Closets
- ✓ Cocina
- ✓ Dormitorio en suite
- ✓ Jardín
- ✓ Living
- ✓ Logia
- ✓ Terraza
- ✓ Ascensor
- ✓ Áreas verdes
- ✓ Conserjería
- ✓ Agua potable
- ✓ Conexión para Lavarropas
- ✓ Gas Natural
- ✓ Internet
- ✓ TV por cable
- ✓ Admite mascotas
- ✓ Recepción

- ✓ Conserjería
- ✓ Agua potable
- ✓ Conexión para Lavarropas
- ✓ Gas Natural
- ✓ Internet
- ✓ TV por cable
- ✓ Admite mascotas
- ✓ Recepción
- ✓ Closets
- ✓ Cocina
- ✓ Dormitorio en suite
- ✓ Jardín
- ✓ Living
- ✓ Logia
- ✓ Terraza
- ✓ Ascensor
- ✓ Áreas verdes