

VENTA CASA MEDITERRÁNEA EN CERRO SANTA ISABEL · VISTA CORD. · A 3 MIN. DE PIEDRA ROJA / 4D + SERVICIO · 6.800 M² TERRENO · ESTILO CAMPESTRE · UFE 19.500



UF 19.500 / \$781.813.500

📍 cerro santa isabel, chicureo

🛏 4 dormitorios

🛏 1 dormitorios en suite

🚿 3 baños

🚗 8 estacionamientos

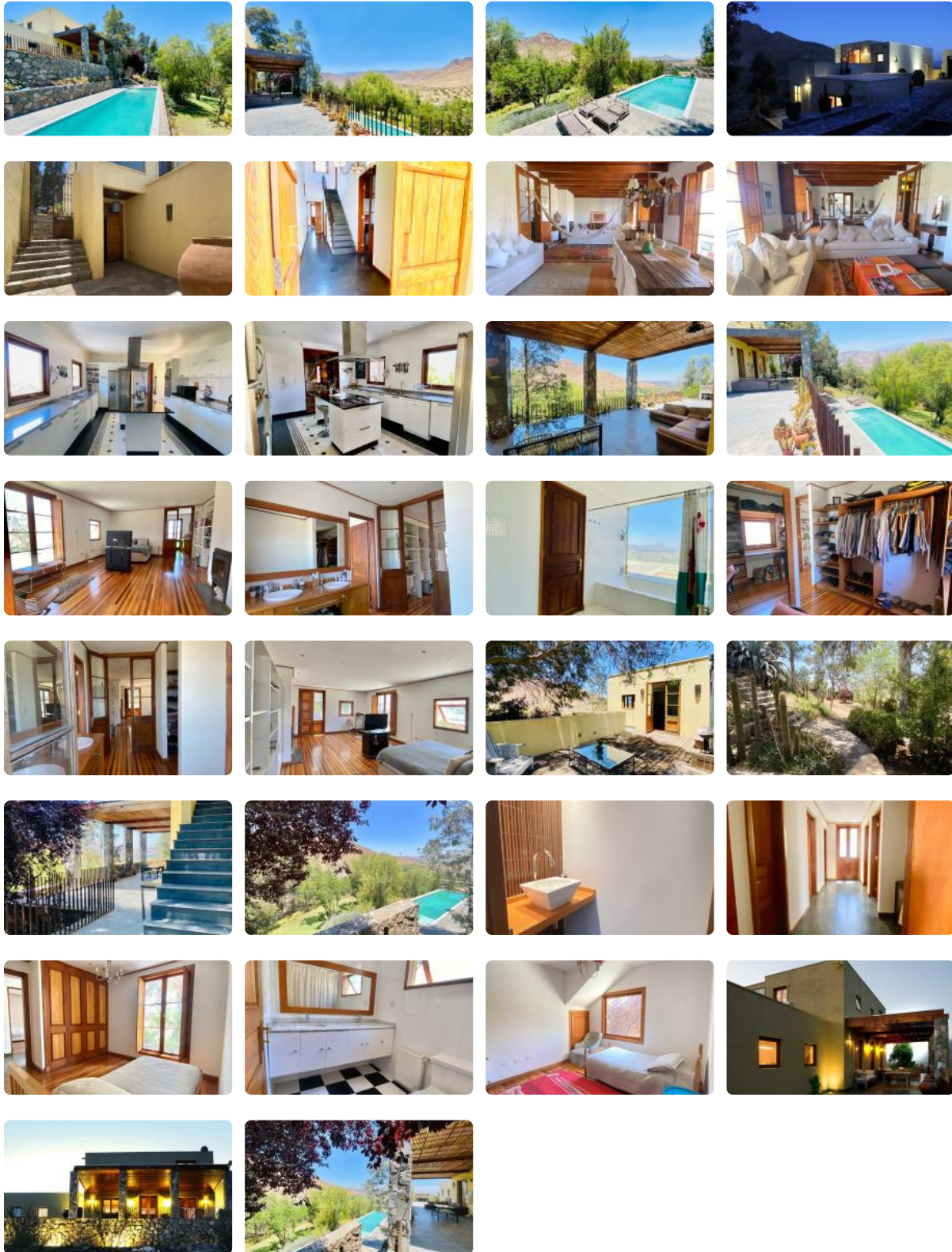
🏠 300 m² construidos

📏 6800 m² terreno

Forma del terreno: **Irregular**



VENTA CASA MEDITERRÁNEA EN CERRO SANTA ISABEL · VISTA CORD. · A 3 MIN. DE PIEDRA ROJA / 4D + SERVICIO · 6.800 M² TERRENO · ESTILO CAMPESTRE · IIE 19.500



VENTA CASA MEDITERRÁNEA EN CERRO SANTA ISABEL · VISTA CORD. · A 3 MIN. DE PIEDRA ROJA / 4D + SERVICIO · 6.800 M² TERRENO · ESTILO CAMPESTRE · UFE 19.500

VENTA ÚNICA EN CERRO SANTA ISABEL – ESTILO MEDITERRÁNEO, ALMA CAMPESTRE Y VISTA A LA CORDILLERA – A 3 MINUTOS DE PIEDRA ROJA

CASA 2 PISOS · 4 Dormitorios + Servicio · Gran Terreno de 6.800 m² · VISTA PANORÁMICA

Valor: UF 19.500 · Opción Arriendo con Promesa \$2.800.000 · Suite Principal de Lujo.

Descubra esta espectacular propiedad de dos pisos que fusiona la imponente **arquitectura Mediterránea con una atmósfera interior cálida, campestre y muy acogedora**. Ubicada en la cima del **Cerro Santa Isabel**, dentro de **condominio**, esta casa ofrece una **VISTA PANORÁMICA IMPONENTE a la Cordillera, cerros y valles** que cambian de color con las estaciones. Su Orientación **Nor Oriente** asegura luminosidad y un entorno tranquilo, con **rápido acceso a los mejores servicios y colegios de Chicureo**.

CARACTERÍSTICAS PRINCIPALES

- **Valor de Venta: UF 19.500**
- **OPCIÓN ÚNICA: Posibilidad de Arriendo con Promesa de Compra (Valor Arriendo: UF / \$2.750.000).**
- **4 Dormitorios + Dormitorio de Servicio completo.**
- **3 Baños:** 2 Baños completos (incluyendo la suite) + Baño de Visita.
- **300 m² construidos (aprox.) | 6.800 m² de terreno (aprox.).**
- **Elegante Piso de Madera en áreas principales y dormitorios.**
- **Ventanas Termopanel con Marcos de Madera en toda la casa.**
- **Piscina de 12 x 2,5 mt y Terraza Techada y Quincho.**
- **Doble Sistema de Calefacción:** Radiadores + 3 Chimeneas Bosca de doble combustión.
- **Lavandería Separada (Logia) y Ablandador de agua.**

DISTRIBUCIÓN Y LUJOS INTERIORES

Acceso y Zonas Comunes:

- **Imponente Entrada Principal** con dos altas puertas de madera, y **Baño de Visita**.
- **Amplio Living y Comedor** con elegante piso de madera, Chimenea Bosca y, lo más destacado, **VISTA DIRECTA A LA CORDILLERA Y VALLES**, un espectáculo visual diario.
- **Cocina de Diseño:** Funcional, equipada con horno eléctrico, encimera, mesones de acero inoxidable y una gran isla central con cubierta de granito. La cocina también disfruta de la misma **VISTA** panorámica que el living.
- **Servicios:** La Pieza de Servicio también goza de la espectacular vista.

VENTA CASA MEDITERRÁNEA EN CERRO SANTA ISABEL · VISTA CORD. · A 3 MIN. DE PIEDRA ROJA / 4D + SERVICIO · 6.800 M² TERRENO · ESTILO CAMPESTRE · IIE 19 500

- Lavandería/Logia techada con muebles y Bodega.

Dormitorios Secundarios (en 1er Piso):

El resto de los dormitorios son amplios, todos con VISTA A LOS JARDINES consolidados.

Un Baño Completo que atiende a estos 3 dormitorios.

Bodega.

Suite Principal de Ensueño (en 2do Piso):

- **Dormitorio Principal muy amplio, con Chimenea Bosca y salida a una terraza privada con vistas a jardines y cerros.**
- **Baño Principal de Lujo:** Cuenta con un recibidor con dos vanitorios con mesón de madera. Un espacio separado (con puerta) alberga la Tina, Ducha, WC y Bidet, todo con vista a cerros y una laguna privada.
- **Walk-in Closet:** Muy amplio, bien diseñado, luminoso, con ventana para ventilación y VISTA a la Cordillera.

SEGURIDAD Y ACCESO EXCLUSIVO

- **Seguridad de Triple Capa:** El Condominio cuenta con portón automático con llamado telefónico. Luego antes de llegar a la casa tiene otro portón automático, y a continuación el terreno donde está situada la casa tiene un tercer portón de fierro.
- **Estacionamiento:** Amplio espacio con lindas piedras para varios autos, más un Estacionamiento Techado para 2 vehículos.

EXTERIOR Y NATURALEZA

- **VISTA PANORÁMICA:** Disfrute de la tranquilidad y la espectacularidad de las vistas desde los espacios sociales.
- **Gran Terreno de 6.800 m²:** con espacio con jardines formados con riego automático, y un sector cercado para tener animales.
- **Oasis de Frutales:** Propiedad con naranjos, limones, uvas y más.
- **Piscina:** Amplia piscina de 12 x 2,5 mt.
- **Terraza principal techada, y un Quincho no techado.**

UBICACIÓN PRIVILEGIADA: CAMPESTRE PERO CONECTADO

- **Entorno Campestre:** Viva en la tranquilidad del Cerro Santa Isabel, en un entorno de naturaleza inigualable.

VENTA CASA MEDITERRÁNEA EN CERRO SANTA ISABEL · VISTA CORD. · A 3 MIN. DE PIEDRA ROJA / 4D + SERVICIO · 6.800 M² TERRENO · ESTILO CAMPESTRE · IIE 19 500

- **Cercanía a Servicios:** A pocos minutos de clínicas de prestigio, supermercados, comisaría y comercio.
- **Excelencia Educativa:** Rápido acceso a los principales colegios del sector: Pedregales, San Anselmo, Pioneros, Alemán, San José y Verbo Divino.

AGENDA TU VISITA HOY MISMO

¡Aproveche esta oportunidad única de adquirir una propiedad excepcional, donde el lujo de la suite principal y la calidad del piso de madera se encuentran con una vista inigualable!

Se solicita preaprobación hipotecaria o acreditación de fondos.

Las medidas informadas son aproximadas y proporcionadas por el propietario.

Chicureo. Un estilo de vida con vista, calidad y conexión.

Contacto: juconcha@iag.cl | +569 8206 2760

NUESTRA EMPRESA OFRECE EL SERVICIO DE ASESORÍA FINANCIERA PARA LA OBTENCIÓN DE CRÉDITOS HIPOTECARIOS Y NEGOCIACIÓN DE TASA COMO PARTE DEL SERVICIO, NO DUDE EN CONTACTARNOS.

Más características

VENTA CASA MEDITERRÁNEA EN CERRO SANTA ISABEL · VISTA CORD. · A 3 MIN. DE PIEDRA ROJA / 4D + SERVICIO · 6.800 M² TERRENO · ESTILO CAMPESTRE · IIE 19 500

Barrio:

Metro (15 min)
Colegios (10 min)
Supermercado (10 min)
Clínicas (7 min)
Ciclovía (10 min)
Comercio (5 min)
Comisaría (5 min)
Estación de servicios (5 min)
Locomoción colectiva (10 min)
Parques (10 min)

- ✓ Baño de visitas
- ✓ Bodega
- ✓ Cocina
- ✓ Comedor
- ✓ Dormitorio en suite
- ✓ Dormitorio y Baño de servicio
- ✓ Living
- ✓ Logia
- ✓ Parrilla
- ✓ Patio
- ✓ Piscina
- ✓ Terraza
- ✓ Walk-in closet
- ✓ Acceso a internet
- ✓ Agua potable
- ✓ Alcantarillado
- ✓ Calefacción Central
- ✓ Gas Natural
- ✓ Luz eléctrica
- ✓ TV por cable

- ✓ Piscina
- ✓ Terraza
- ✓ Walk-in closet
- ✓ Acceso a internet
- ✓ Agua potable
- ✓ Alcantarillado
- ✓ Calefacción Central
- ✓ Gas Natural
- ✓ Luz eléctrica
- ✓ TV por cable
- ✓ Baño de visitas
- ✓ Bodega
- ✓ Cocina
- ✓ Comedor
- ✓ Dormitorio en suite
- ✓ Dormitorio y Baño de servicio
- ✓ Living
- ✓ Logia
- ✓ Parrilla
- ✓ Patio

