

Buena Terraza Dorm Principal/Estac&Bodega/Espléndido



UF 7.350 / \$291.633.300

📍 Pedro De Valdivia

🚗 3 dormitorios

🚗 1 dormitorios en suite

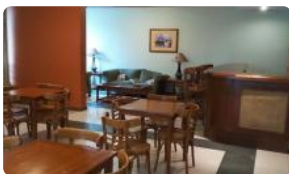
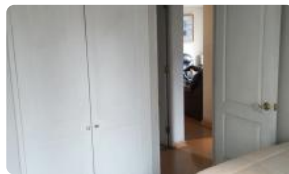
🚗 2 baños

🚗 1 estacionamientos

🚗 84 m² construidos

🚗 6 m² terraza

Buenísima Terraza Dorm Principal/Estac&Bodega/Espléndido



Buenisima Terraza Dorm Principal/Estac&Bodega/Espléndido

Grato departamento con entrada a hall, que da paso a living y comedor buen tamaño, y salida a terraza, vista despejada nor oriente.

Cocina tradicional amoblada y equipada, mesones de granito, doble lavaplatos, horno, encimera y campana. Cuenta con logia separada, buena ventilación.

Tres dormitorios, segundo y tercero de igual tamaño, para camas de plaza y media idealmente, ambos con excelente entrada de luz y closets muy amplios, baño que comparten amplio, con tina y ducha.

Dormitorio principal amplio, con generosa terraza en L, vista despejada y privada, cuenta con amplio closet , y baño completo con ventana y ventilación natural, mueble en el lavamanos.

Pisos flotante, cerámica y alfombra, Cuenta con estacionamiento y bodega. Gastos comunes \$ 216.000

Comunidad segura y tranquila, en edificio año 2005 de solo 10 pisos. Cuenta con conserjes y control de acceso las 24 horas, cámaras y citófonos. Tiene piscina. lavandería, sala de eventos, gimnasio, bicicleteo y estacionamiento de visitas.

Sector residencial, muy grato de calles con muchos árboles y áreas verdes, cercanía al parque Inés de Suárez, a supermercados, cafés y restaurantes, centros médicos y clínicas, colegios, centros de educación superior, universidades, delivery. Cercanía a edificios de la municipalidad, mucho resguardo, zona segura.

Cercanía a la estación de metro Inés de Suárez línea 6, que conecta con toda la red. Por calle Mar de Plata, muy buenas vías de desplazamiento a todos los sectores.

+ 56 9 50983907

Solicite información y coordinemos viista !

Gastos comunes aproximados: \$216.000

Contribuciones aproximadas: \$0

Más características

<p>Orientación: Nororient</p> <p>Pisos: 10</p> <p>Año construcción: 2005</p>	<ul style="list-style-type: none">✓ Closets✓ Cocina✓ Comedor✓ Dormitorio en suite✓ Jardín✓ Living✓ Logia	<ul style="list-style-type: none">✓ Acceso controlado✓ Conserjería✓ Agua potable✓ Caldera✓ Conexión para Lavarropas✓ Gas Natural✓ Generador Eléctrico
---	--	---

Buenísima Terraza Dorm Principal/Estac&Bodega/Espléndido

- | | |
|--|---|
| <ul style="list-style-type: none">✓ Piscina✓ Terraza✓ Ascensor✓ Estacionamiento de visitas✓ Gimnasio✓ Salón de Fiesta✓ Salón de eventos✓ Áreas verdes✓ Acceso controlado✓ Conserjería✓ Agua potable✓ Caldera✓ Conexión para Lavarropas✓ Gas Natural✓ Generador Eléctrico✓ Internet✓ TV por cable✓ Admite mascotas✓ Lavandería✓ Rampa para silla de ruedas✓ Recepción✓ Salón de usos múltiples | <ul style="list-style-type: none">✓ Internet✓ TV por cable✓ Admite mascotas✓ Lavandería✓ Rampa para silla de ruedas✓ Recepción✓ Salón de usos múltiples✓ Closets✓ Cocina✓ Comedor✓ Dormitorio en suite✓ Jardín✓ Living✓ Logia✓ Piscina✓ Terraza✓ Ascensor✓ Estacionamiento de visitas✓ Gimnasio✓ Salón de Fiesta✓ Salón de eventos✓ Áreas verdes |
|--|---|