

# Oportunidad de Inversión!! Inmejorable ubicación!! 1D1B + Estac 1Bod



UF 2.350 / \$93.224.500

📍 Santa Lucía

🛏 1 dormitorios

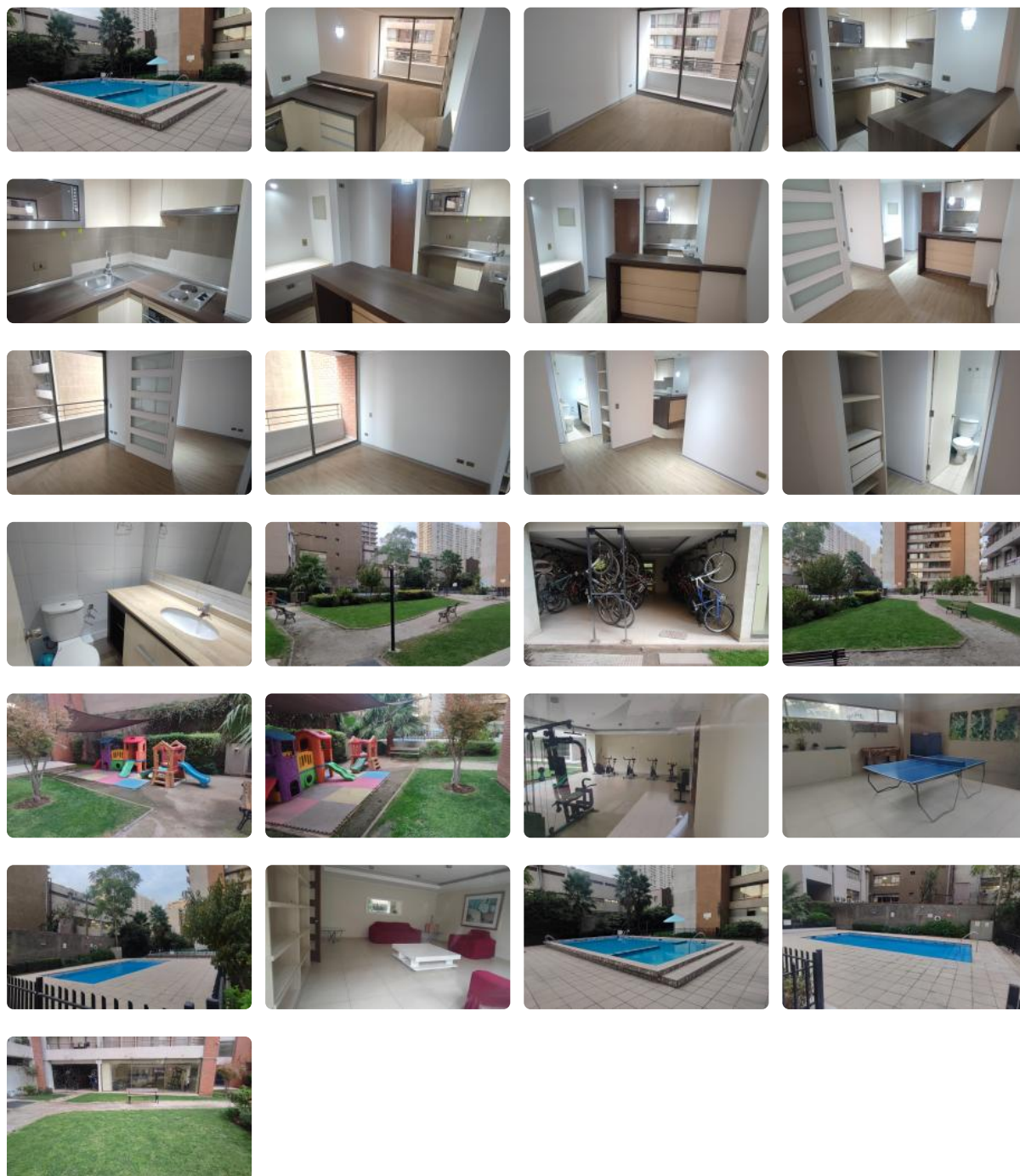
🚿 1 baños

🚗 11 estacionamientos

🏠 32 m<sup>2</sup> construidos

🌿 2 m<sup>2</sup> terraza

# Oportunidad de Inversión!! Inmejorable ubicación!! 1D1B + Estac 1Bod



# Oportunidad de Inversión!! Inmejorable ubicación!! 1D1B + Estac 1Bod

¡Atención inversionistas! Oportunidad única en el corazón de Santiago, departamento con inmejorable ubicación y alta rentabilidad potencial. Ideal para quienes buscan un refugio urbano con excelente conectividad y todos los servicios a su alcance.

Este funcional departamento de 32 m² construidos, más 2 m² de terraza, ofrece 1 dormitorio y 1 baño, perfecto para solteros, parejas o estudiantes. Cuenta además con 1 estacionamiento y 1 bodega, un valioso plus en esta zona. Ubicado en el noveno piso, este departamento usado del año 2013 presenta una excelente oportunidad de inversión en una de las comunas más dinámicas de Santiago.

Disfrute de la tranquilidad que brinda la seguridad 24 horas, garantizando su bienestar y el de sus bienes. Este departamento es una excelente alternativa para quienes buscan un espacio cómodo y seguro en un entorno vibrante. La propiedad se encuentra en el sector de Santa Lucía, un área reconocida por su rica historia, su cercanía a importantes centros culturales y su creciente oferta gastronómica.

Su ubicación estratégica ofrece acceso inmediato a una amplia gama de servicios, incluyendo supermercados, farmacias, bancos, centros de salud, colegios y universidades. La excelente conectividad a través de transporte público facilita el desplazamiento a cualquier punto de la ciudad. Viva a pasos de parques, museos y todo lo que Santiago tiene para ofrecer.

No pierda esta oportunidad de adquirir un departamento con excelente potencial de valorización en una ubicación privilegiada. Contáctenos hoy mismo para agendar una visita y descubrir todos los beneficios que esta propiedad tiene para ofrecerle. ¡Invierta en su futuro!

## Más características

<b>Orientación:</b> Sur <b>Año construcción:</b> 2013	<b>Barrio:</b> Metro (3 min) Colegios (6 min) Supermercado (4 min) Clínicas (9 min) Ciclovía (2 min) Comercio (5 min) Comisaría (8 min) Estación de servicios (7 min) Locomoción colectiva (1 min) Parques (10 min)	<div>✓ Piscina</div> <div>✓ Terraza</div> <div>✓ Ascensor</div> <div>✓ Gimnasio</div> <div>✓ Juegos Infantiles</div> <div>✓ Salón de eventos</div> <div>✓ Áreas verdes</div> <div>✓ Acceso controlado</div> <div>✓ Conserjería</div> <div>✓ Agua potable</div> <div>✓ Admite mascotas</div> <div>Salón de usos múltiples</div> <div>✓ múltiples</div>	<div>✓ Áreas verdes</div> <div>✓ Acceso controlado</div> <div>✓ Conserjería</div> <div>✓ Agua potable</div> <div>✓ Admite mascotas</div> <div>Salón de usos múltiples</div> <div>✓ Piscina</div> <div>✓ Terraza</div> <div>✓ Ascensor</div> <div>✓ Gimnasio</div> <div>✓ Juegos Infantiles</div> <div>✓ Salón de eventos</div>
--	---	---	--